

# PLANTEN VOOR EEN PRIMA BINNENKLIMAAT

---

Tia Hermans - Wageningen Environmental Research



**TOPSECTOR**  
TUINBOUW & UITGANGSMATERIALEN



# Verwachte effecten



## *A. Verwachte korte termijn effecten*

- A.1 Minder vervuilde lucht/lagere concentraties schadelijke stoffen
- A.2 Hogere luchtvochtigheid (maar niet te hoog)
- A.3 Hoger thermisch comfort
- A.4 Plezieriger (fysieke) werkomgeving
- A.5 Positievare gemoedstoestand
- A.6 Beter concentratievermogen
- A.7 Lager stressniveau

## *B. Verwachte middellange termijn effecten*

- B.1 Hogere vitaliteit (subjectief)
- B.2 Positiever sociaal klimaat (werkvloer)
- B.3 Betere arbeidsprestatie (geldt voor medewerkers)
- B.4 Lager chronisch stressniveau (fysiologisch)

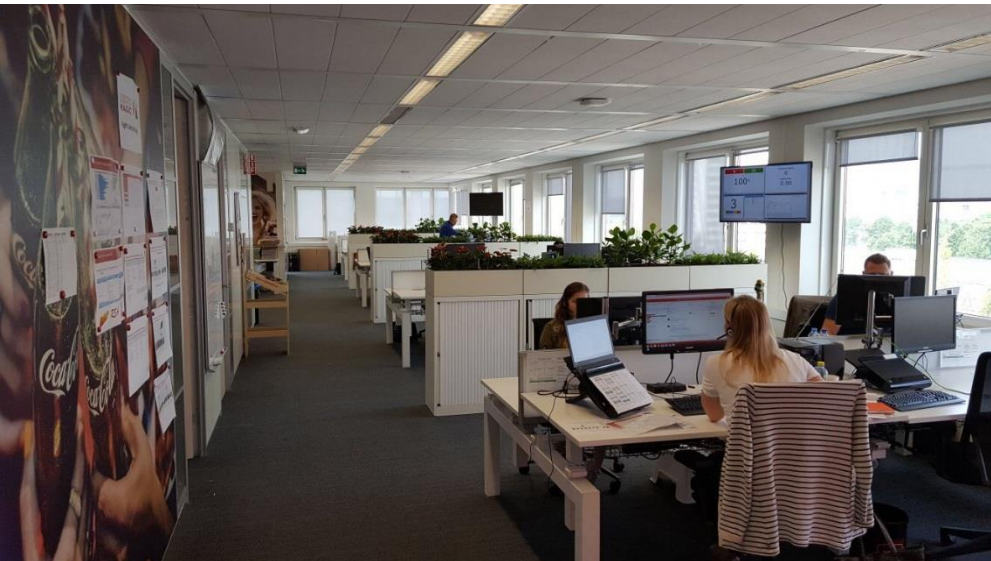
## *C. Verwachte lange termijn effecten*

- C.1 Betere mentale gezondheid
- C.2 Betere lichamelijke gezondheid
- C.3 Minder arbeidsverzuim

# Onderzoek

- In zorginstellingen en Bedrijven
- [Filmpje](#)
- <http://www.wur.nl/nl/project/Planten-voor-een-prima-binnenklimaat.htm>

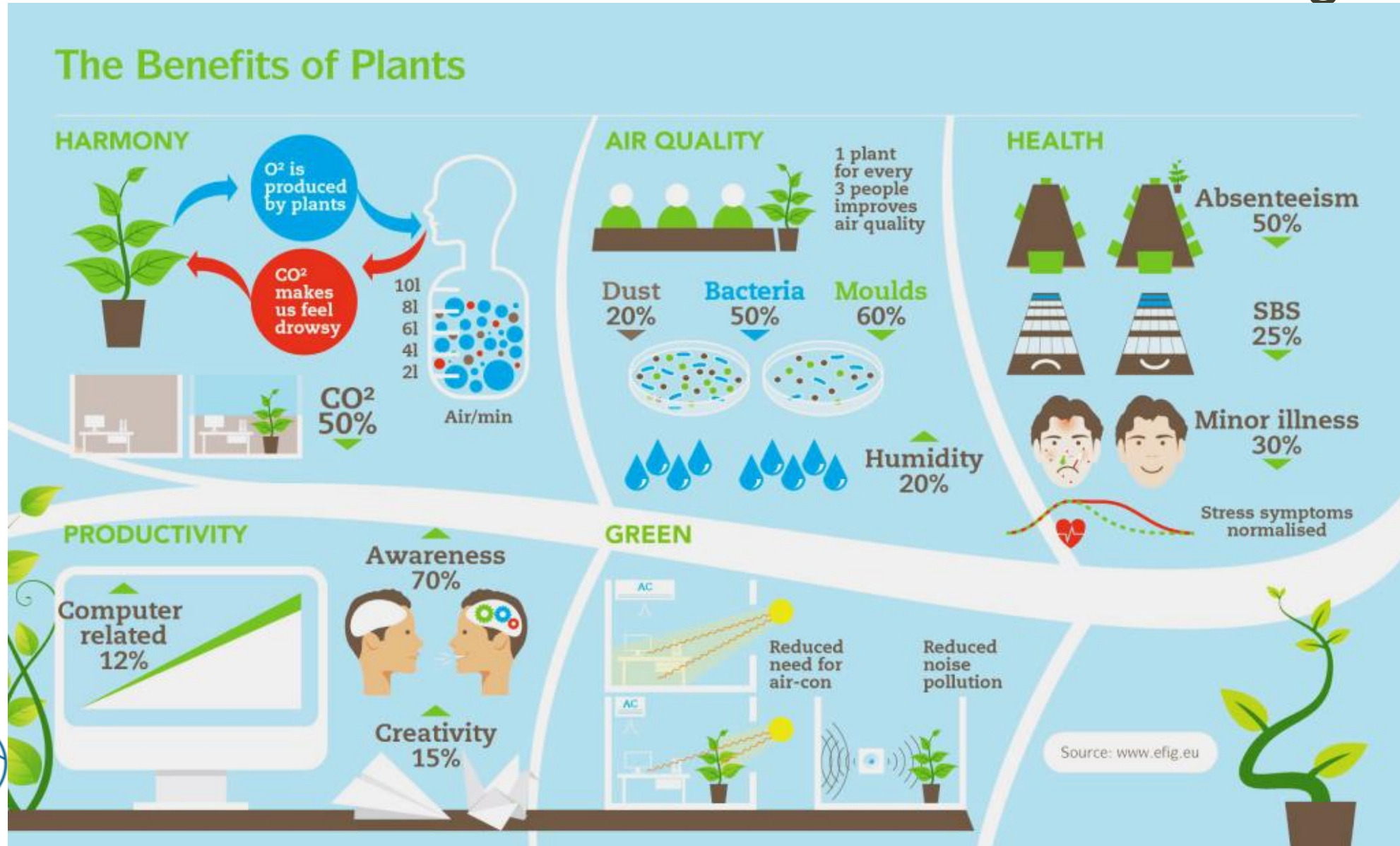




**TOPSECTOR**  
TUINBOUW & UITGANGSMATERIALEN



# Wanneer is ondernemer bereid om te investeren in groen?





**TOPSECTOR**  
TUINBOUW & UITGANGSMATERIALEN