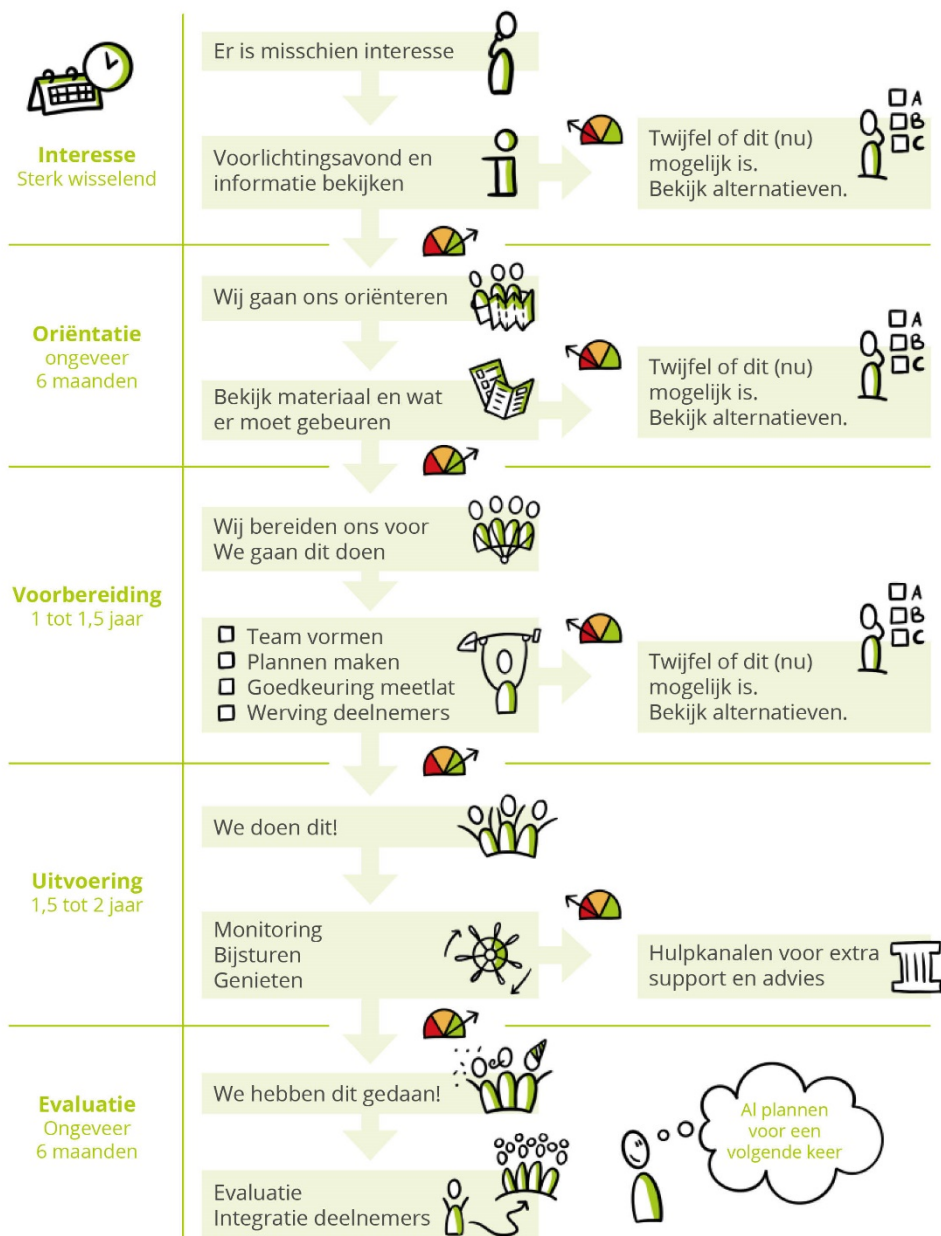


Van 0 tot Natuurgidsenopleiding – stappen en ondersteuning

Leuk dat je interesse hebt in het organiseren van een Natuurgidsenopleiding. Het is voor zowel de deelnemers als de organisatie vaak een hele waardevolle opleiding. Daar staat wel tegenover dat het ook een intensief traject is. Er is voor elke stap in het traject ondersteuning aanwezig. In deze flowchart zie je welke stappen er zijn, welke ondersteuning er per stap is, en wat we uit ervaring weten over hoeveel tijd er ongeveer nodig is per stap.

Dit document is interactief. Dat betekent dat je op de stappen uit de flowchart kunt klikken. Je verspringt dan automatisch naar de plek in het document waar meer uitleg staat.

Stappenplan van 0 tot Natuurgidsenopleiding



Wij/ik heb misschien interesse

Misschien speel je met het idee om een Natuurgidsenopleiding te organiseren, maar weet je nog niet zo goed wat je je daarbij voor moet stellen, wat er allemaal bij komt kijken en hoe je dat aan kunt pakken. Om je op weg te helpen, bieden we het volgende:

Voorlichtingsavonden

Twee keer per jaar, een keer in oktober en een keer in april, organiseren we een digitale voorlichtingsavond. Op die avond vertellen we je meer over hoe de opleiding is opgebouwd, welke ondersteuning daarvoor is, zie je de mensen die daarbij betrokken zijn en kun je ervaringen horen van andere IVN'ers. Benieuwd naar de exacte data van dit jaar? Kijk op deze website of mail naar het Cursushuis.

Een overzicht van de opleiding, de inhoud en materialen

Een bondig en visueel overzicht over hoe een Natuurgidsenopleiding is opgebouwd. Het geeft bondig antwoord op de volgende vragen: Wat zijn de doelen van de opleiding? Welke onderdelen zitten in de opleiding om daarvoor te zorgen? Welke kant en klare materialen kun je gebruiken en wat moet je zelf nog doen en regelen?

Een overzicht van het organisatieproces en beschikbare ondersteuning

Dat is dit document. Naast dit document is er ook nog een visueel overzicht.

Een visuele plaat over het ontstaan van de opleiding.

De Natuurgidsenopleiding bestaat al sinds het begin van IVN en heeft ook altijd in het hart van de organisatie gezeten. In de loop van de tijd is de opleiding gegroeid en heeft zich ontwikkeld. Dit visuele overzicht toont de ontwikkeling van de opleiding van de jaren 60 tot nu op 1 pagina. Het doorkijken helpt met het begrijpen van hoe de opleiding en de ondersteuning is opgebouwd.



We gaan ons oriënteren

Als je serieus interesse hebt om een NGO te organiseren, ga je de oriëntatiefase in. Daarin ga je kijken of het echt (op dit moment en deze plek) haalbare kaart is. Om een goede beslissing te kunnen nemen is het fijn en belangrijk om grip te krijgen op wat er allemaal moet gebeuren en welke taken er zijn. Om jullie daarbij te helpen, bieden we het volgende:

Hulpkanalen en een overzicht van wie, wat en waar

Vanuit het Cursushuis kun je ondersteuning en advies krijgen; door de beroepskrachten maar ook door de Cursuscoaches. Vaak is er ook nog regionale ondersteuning beschikbaar, bijvoorbeeld door de consulent. We geven je een overzicht van wat mogelijke hulpkanalen zijn en waarvoor je bij hen kunt aankloppen.

Een to do lijst voor deze fase

Omdat het organiseren van een NGO een lang en intensief traject is, knippen we het op in een aantal fasen. Zo blijft het per stap behapbaar. Op deze lijst staat wat je uit moet zoeken, regelen en af moet spreken om met een goed gevoel naar de volgende fase te gaan.

Een map met tips, sjablonen en voorbeelden

Via de website of door te mailen naar het Cursushuis krijg je een box met een aantal tips, sjablonen en voorbeelden. Die baseren we op de ervaringen van andere opleidingen. Voor deze fase kun je denken aan taakomschrijvingen, een overzicht van de opleiding en inhoud, inzage in een deel van het boek om een idee te krijgen van het niveau, en een overzicht om de werkdruk behapbaar te maken.

Een map met achtergrondinformatie

Hierin zitten visuele overzichten van de opleiding, ondersteuning en het ontstaan van de opleiding die ook bij de interesse-fase worden toegestuurd. Dat kan handig of fijn zijn om er nog eens bij te pakken.



We gaan dit organiseren en melden ons bij het Cursushuis

We zijn heel blij dat jullie officieel beginnen met de organisatie! Zo helpen jullie met het voortbestaan van het hart van IVN. Als je dat nog niet had gedaan, is dit ook het moment om je officieel aan te melden bij het Cursushuis. Dan krijg je de officiële NGO cursistenmap, een vermelding op de website en extra hulp. Dat bestaat uit het volgende:

Hulpkanalen en een overzicht van wie, wat en waar

Vanuit het Cursushuis kun je ondersteuning en advies krijgen; door de beroepskrachten maar ook door de Cursuscoaches. Vaak is er ook nog regionale ondersteuning beschikbaar, bijvoorbeeld door de consulent. We geven je een overzicht van wat mogelijke hulpkanalen zijn en waarvoor je bij hen kunt aankloppen.

Een to do lijst voor deze fase

Omdat het organiseren van een NGO een lang en intensief traject is, knippen we het op in een aantal fasen. Zo blijft het per stap behapbaar. De 'to do' voor deze fase is opgedeeld in een paar subfasen: het team samenstellen, plannen uitwerken, plannen laten toetsen door de Meetlat, werving en selectie en puntjes op de i. Per fase wat je uit moet zoeken, regelen en af moet spreken om met een goed gevoel naar de volgende fase te gaan.

Een map met tips, sjablonen en voorbeelden

Per subfase hebben we een pakket samengesteld met tips, sjablonen en voorbeelden. Bijvoorbeeld:

- Team: tips voor het samenstellen, een sjabloon voor taakverdeling en verantwoording, voorbeeldvacatures voor docenten, mentoren en stagebegeleiders, en een programma voor een startbijeenkomst met het opleidingsteam voor een vliegende start.
- Plannen uitwerken: sjablonen en voorbeelden van het programma en opdrachten, en de begroting, verschillende mogelijkheden voor leerlingvolgsystemen, en tips voor hoe je de kans zo groot mogelijk maakt dat je deelnemers actief worden en blijven na de opleiding.
- Plannen laten toetsen door de Meetlat: de checklist waaraan getoetst wordt, voorbeelden en sjablonen van Groene CV's en intentieverklaringen.
- Werving en selectie: voorbeelden van flyers, posters en websiteteksten. En een aantal tips hoe je intakegesprekken kunt doen.

Een map met achtergrondinformatie

Hierin zitten visuele overzichten van de opleiding, ondersteuning en het ontstaan van de opleiding die ook bij de interesse-fase worden toegestuurd. Dat kan handig of fijn zijn om er nog eens bij te pakken.



We draaien onze Natuurgidsenopleiding

Als opleidingsteam ga je vanaf nu de vruchten plukken van je harde werk in het voortraject. De docenten gaan met de deelnemers aan de slag en jullie rol verandert er vooral in eentje van monitoring en bijsturen.

Hulpkanalen en een overzicht van wie, wat en waar

Ook in deze fase kunnen jullie vanuit het Cursushuis ondersteuning en advies krijgen; door de beroepskrachten maar ook door de Cursuscoaches. Vaak is er ook nog regionale ondersteuning beschikbaar, bijvoorbeeld door de consultant. We geven je een overzicht van wat mogelijke hulpkanalen zijn en waarvoor je bij hen kunt aankloppen.

Een to do lijst voor deze fase

Ook in deze fase zijn er een aantal taken voor een opleidingsteam en een aantal belangrijke momenten binnen de opleiding, zoals het op tijd aanvragen van de diploma's bij het Cursushuis. Door deze lijst raak je ze niet uit het oog.

Een map met tips, sjablonen en voorbeelden

Het kan nog best lastig zijn om een goede manier van monitoring en bijsturing te vinden die niet erg invasief is of gepaard gaat met een grote berg aan evaluatieformulieren. In de map zitten een paar voorbeelden van systemen die je kunt gebruiken en tips voor soepele onderlinge samenwerking.

Een map met achtergrondinformatie

Hierin zitten visuele overzichten van de opleiding, ondersteuning en het ontstaan van de opleiding die ook bij de interesse-fase worden toegestuurd. Dat kan handig of fijn zijn om er nog eens bij te pakken.



We hebben dit gedaan!

Gefeliciteerd met je nieuwe groep afgestudeerde natuurgidsen. We hopen dat jullie van de organisatie en elkaar hebben genoten. We weten van deze nafase dat hij heel bepalend is in hoe verbonden deelnemers blijven met de afdeling, dus ook in deze fase is er ondersteuning beschikbaar.

Een to do lijst en tips

De belangrijkste zaken zijn het evalueren van het hele traject en ervoor zorgen dat er deelnemers hun plek vinden. Voor beiden geven we wat tips.

