

Omgevingsvisie



De Omgevingswet treedt op 1 januari 2022 in werking. De Omgevingswet is een nieuwe wet die 26 bestaande wetten samenvoegt en moderniseert. Hierbij gaat het onder meer om wet- en regelgeving over bouwen, milieu, water, ruimtelijke ordening en natuur.

De omgevingsvisie

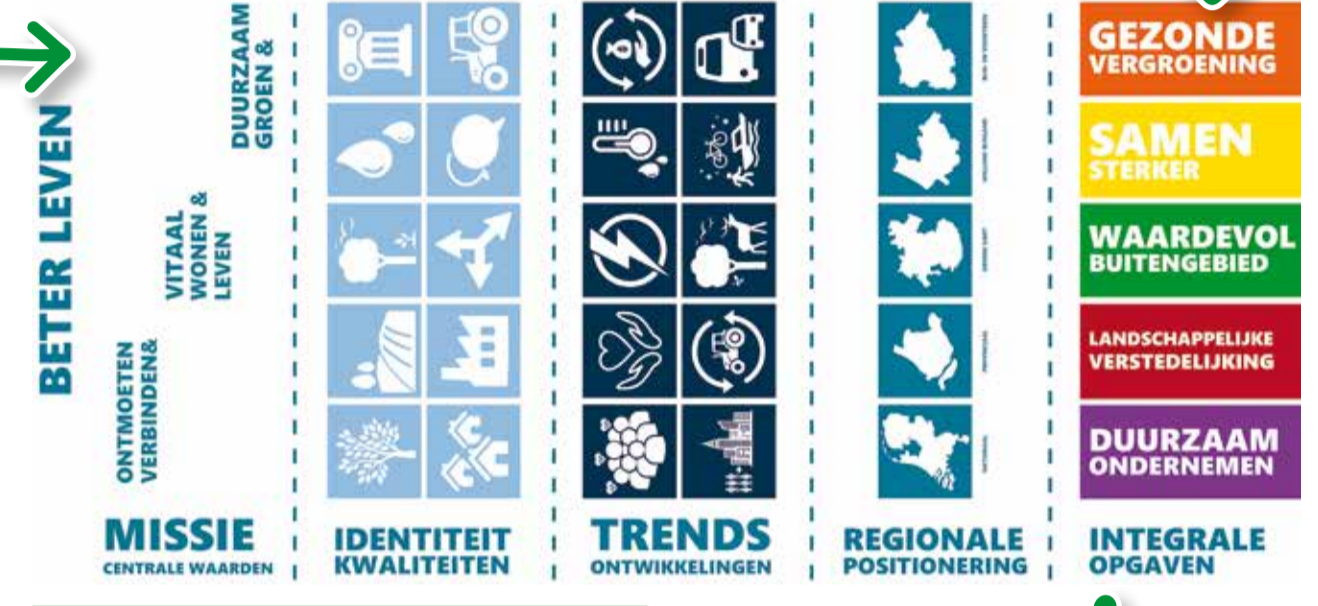
De omgevingsvisie is onderdeel van de Omgevingswet. Hierin leggen we vast hoe we als gemeente willen ontwikkelen. Deze visie geldt voor alle kernen en voor het buitengebied. Hij gaat over alles buitenshuis: milieu, natuur en landschap, wonen, verkeer en vervoer, maar ook een gezonde leefomgeving en cultureel erfgoed.

In de omgevingsvisie besteden we ook aandacht aan onze **positionering in de regio**. We zien voordelen in een bredere (regionale) samenwerking, want de oplossingen voor de opgaven waar we in Alphen aan den Rijn voor staan, houden niet op bij de gemeentegrenzen.

De resultaten van al deze onderdelen samen, leiden tot **integrale opgaven**. Deze noemen we de vijf thema's. Het is onze ambitie om de thema's zo goed mogelijk uit te voeren. Vanuit de gemeente, samen met onze inwoners. Dit is wat we gaan doen:

Zo werkt de Omgevingsvisie

De omgevingsvisie is opgebouwd uit verschillende onderdelen. In dit schema zie je hoe het werkt.



De **missie en centrale waarden** vormen het overkoepelende kader voor de omgevingsvisie. Het achterliggende doel van ons omgevingsbeleid richt zich op het verbeteren van de kwaliteit van leven voor onze inwoners. De missie en centrale waarden zijn eerder bij u als inwoner opgehaald in de Week van de Leefomgeving en zijn gebruikt als basis voor het opstellen van de omgevingsvisie.

Met de **identiteit en kwaliteiten** beschrijven we wie we als gemeente zijn, wat we hebben en wat we willen behouden. Met de **trends en ontwikkelingen** beschrijven we waar we als gemeente in de toekomst naar toe moeten.

Milieueffectrapportage

In een milieueffectrapportage staat wat de gevolgen zijn van een overheidsbesluit op onder andere het milieu. Ook voor de omgevingsvisie stellen we een milieueffectrapportage (planMER) op. Dat is een wettelijke verplichting.

We ontvingen de resultaten van de milieueffectrapportage voordat de omgevingsvisie definitief werd, waardoor we tijdens het opstellen van de visie al zagen wat de gevolgen zijn voor het milieu. Zo hebben we onze omgevingsvisie bijgesteld daar waar de gevolgen voor het milieu te groot waren. De planMER geeft ook aandachtspunten en verdere aanbevelingen voor de uitwerking van de thema's van de Omgevingsvisie.

Geef uw mening!

De omgevingsvisie is nog niet definitief. Vanaf 4 maart tot en met 14 april kunnen alle inwoners, ondernemers en andere belanghebbenden hem inzien. In deze periode liggen de ontwerp-omgevingsvisie en de milieueffectrapportage (planMER) ter inzage. Meer informatie over de terinzagelegging vindt u bij de reguliere gemeentelijke aankondigingen.

Webinars

Op 9 en 10 maart organiseren we webinars waarin we uitleg geven over de ontwerp-omgevingsvisie. U kunt gratis deelnemen. Met veel deelnemers is het niet mogelijk in het webinar met elkaar in gesprek te gaan. Het webinar is daarom vooral informatief. U kunt tijdens het webinar wel uw vragen stellen via een chatfunctie.

Per webinar vertellen we over specifieke gebieden van onze gemeente:

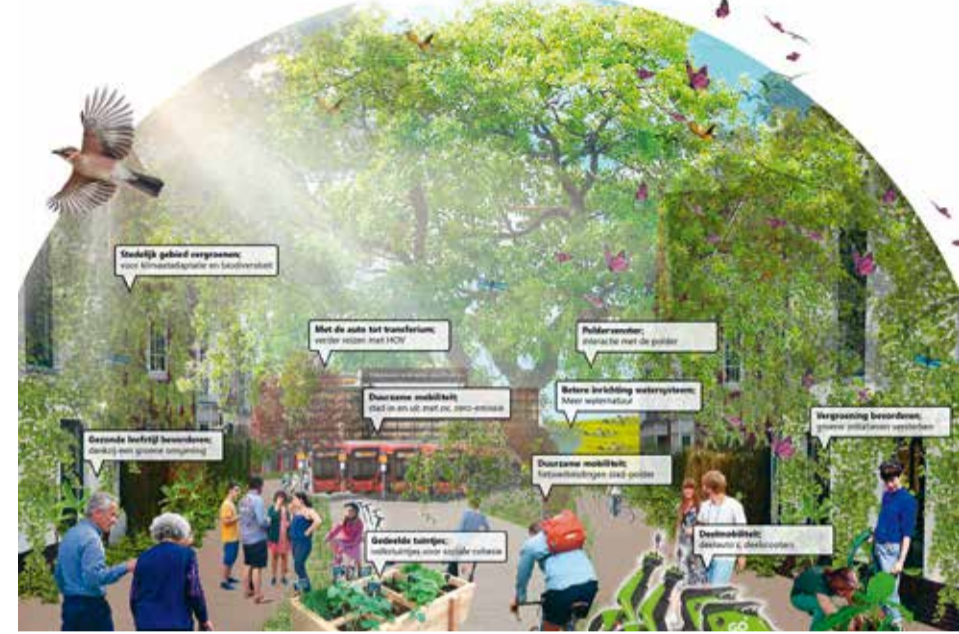
- 9 maart van 19.00 uur tot 20.00 uur Boskoop, Zwammerdam, Aarlanderveen

- 9 maart van 20.30 uur tot 21.30 uur Hazerswoude-Dorp, Hazerswoude-Rijndijk, Benthuizen, Koudekerk aan den Rijn
- 10 maart van 20.00 uur tot 21.00 uur Alphen aan den Rijn

De uitzendingen van de webinars zijn te volgen via een link op www.alphenaandenrijn.nl/omgevingsvisie. U kunt de webinars achteraf terugkijken via de gemeentelijke website.

GEZONDE VERGROENING

We willen de leefomgeving groener en duurzamer maken. Een groene omgeving is belangrijk voor onze gezondheid en welbevinden. Denk hierbij aan groene gevels en daken. We willen een leefomgeving creëren die een gezonde levensstijl stimuleert. Dit kan door bijvoorbeeld in te zetten op meer snelfietspaden.



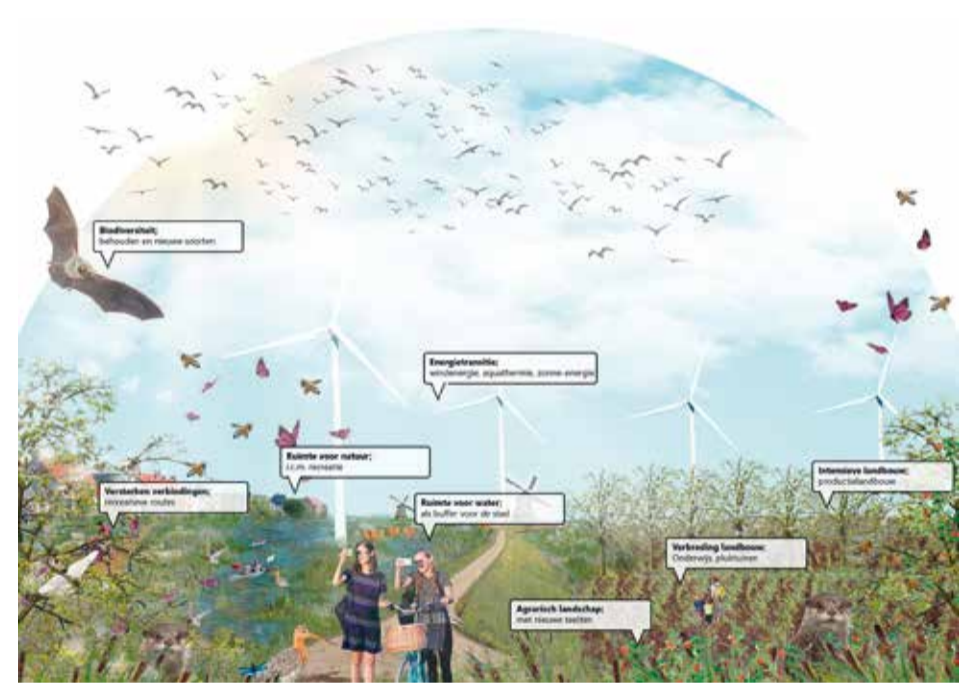
SAMEN STERKER

We willen onze inwoners stimuleren om samen de gemeente nog mooier, leuker en gezelliger te maken. Dat doen we door inwoners te stimuleren om met hun ideeën en initiatieven naar de gemeente te komen. Samen kijken we wat mogelijk is.



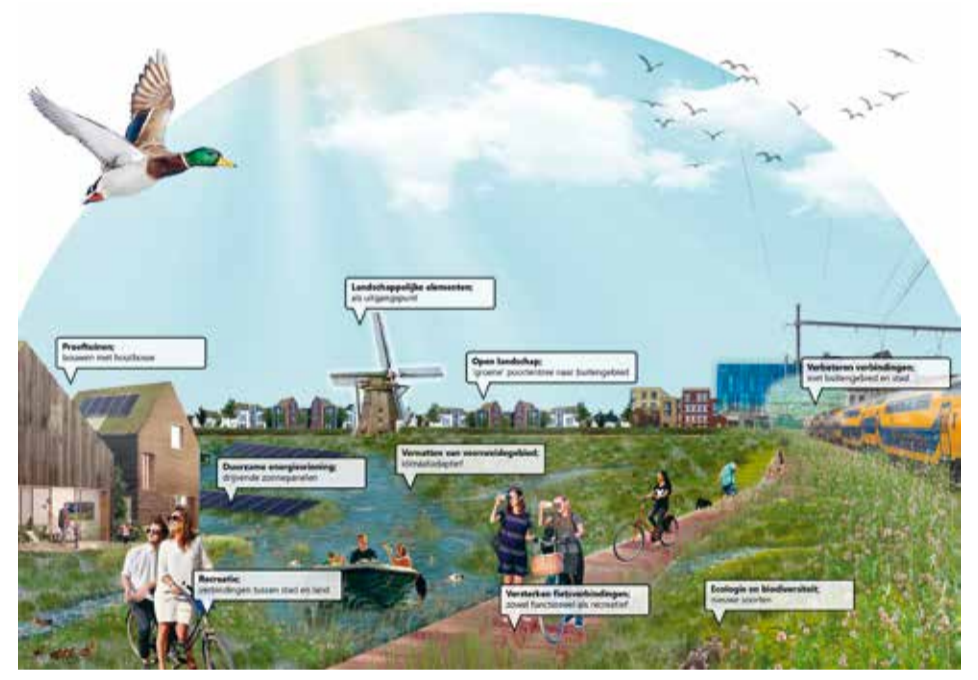
WAARDEVOL BUITENGEBIED

We willen het buitengebied van onze gemeente aantrekkelijk maken. We hebben een prachtig en groot buitengebied waar je goed kunt 'boeren' én recreëren. We moeten meer ruimte creëren voor een grotere biodiversiteit, betere opvang regelen voor water tijdens hevige regenbuien, en we moeten de landbouw verduurzamen.



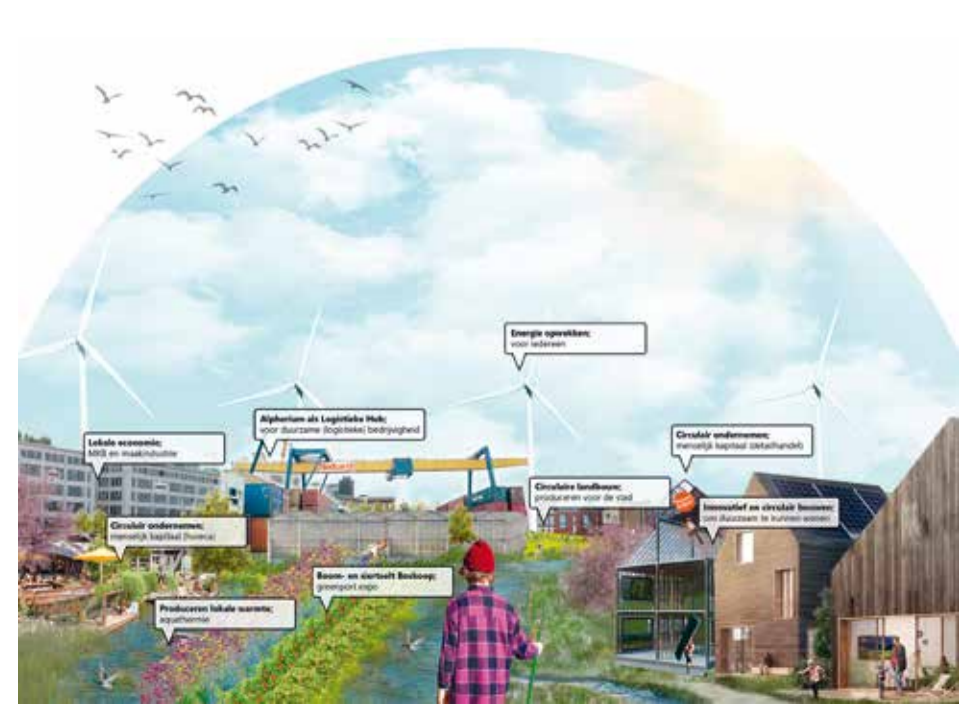
LANDSCHAPPELIJKE VERSTEDELIJING

We willen de centrale positie van onze gemeente in zowel het Groene Hart als de Randstad versterken. Daarom willen we de bereikbaarheid verbeteren, en ook het wonen en werken dichtbij groen en water. Ook willen we meer mogelijkheden scheppen voor recreatie, toerisme, en voor duurzame ontwikkelingen zoals windmolens en zonneparken.



DUURZAAM ONDERNEMEN

We willen kleine en middelgrote bedrijven helpen. Deze zijn belangrijk voor onze economie. We gaan helpen door bijvoorbeeld een geschikt bedrijventerrein en goede aansluiting van opleidingen en banen voor hen te regelen.



Contact

Voor vragen of verdere informatie over de omgevingsvisie kunt u contact opnemen met het klantcontactcentrum van de gemeente, via telefoonnummer 140172. We organiseren gedurende de inzageperiode een aantal keer per week een telefonisch spreekuur waarin het Projectteam Omgevingsvisie klaar zit om uw vragen te beantwoorden. Collega's van het klantcontactcentrum kunnen een afspraak voor u maken.

Uiteraard kunt u ook een brief sturen naar de gemeente. Gebruik hiervoor ons postadres: Omgevingsvisie Alphen aan den Rijn, Postbus 13, 2400 AA Alphen aan den Rijn. Mailen kan naar omgevingsvisie@alphenaandenrijn.nl.

Digitaal spreekuur

Ook organiseren we in de periode van 15 maart tot en met 8 april één keer per week een digitaal spreekuur via Microsoft Teams. Tijdens deze bijeenkomst kunt u vragen stellen over de omgevingsvisie. Meer informatie over de spreekuren volgt op de website van de gemeente www.alphenaandenrijn.nl/omgevingsvisie

Nieuwsbrief

Om u op de hoogte te houden van alle ontwikkelingen met betrekking tot de Omgevingswet en de omgevingsvisie gaan we vanaf maart maandelijks een nieuwsbrief maken. De nieuwsbrief wordt op de website van de gemeente geplaatst. Aanmelden voor de nieuwsbrief kan via emailadres.omgevingsvisie@alphenaandenrijn.nl

Onderzoek Buitengebied

De gemeente voert aanvullend op het opstellen van de omgevingsvisie een onderzoek uit naar de toekomst van het buitengebied. Inwoners en ondernemers in het buitengebied worden gericht benaderd door de gemeente voor het invullen van een vragenlijst. De vragenlijst wordt uitgezet tussen 15 maart tot 25 april. Meer informatie over het onderzoek vindt u op www.buitengebiedalphenaanndenrijn.nl

Informatie

Op www.alphenaandenrijn.nl/omgevingsvisie vindt u meer informatie over de ontwerp-omgevingsvisie. U kunt hier onder andere het document en de milieueffectrapportage downloaden. Op de site www.ruimtelijkeplannen.nl kunt u deze stukken ook inzien.

Uitslag Flitspeiling

In de periode van 18 tot 25 januari hebben wij via de socialemediakanalen van de gemeente een flitspeiling gehouden over de omgevingsvisie. In de flitspeiling hebben we een aantal algemene vragen gesteld en een aantal vragen over de vijf thema's in de omgevingsvisie. Op de flitspeiling hebben we 856 reacties gekregen. De belangrijkste resultaten hebben we voor u samengevat in deze infographic.