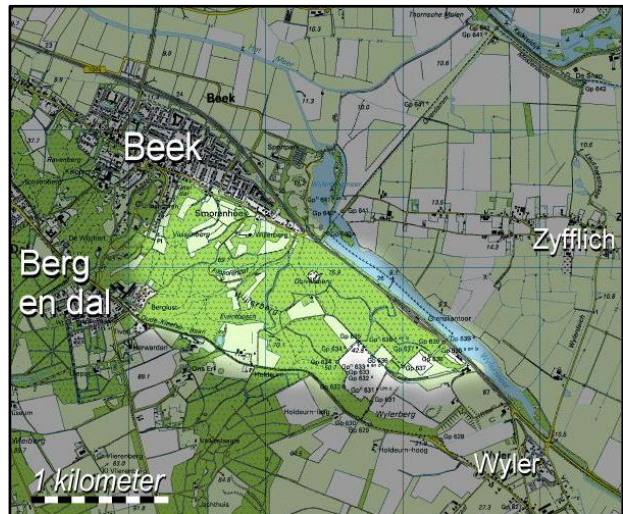


# De Duivelsberg

Lengte van de wandeling: 6 km, met voortdurend klimmen en dalen.

Startpunten:

1. Pannenkoekenrestaurant 'de Heksendans', Oude Kleefsebaan, 6572 AZ, Berg en Dal;
2. Informatiecentrum 'Nederlands Cultuurlandschap', Rijksstraatweg 174, 6573 DG, Beek-Ubbergen;
3. Aan de Oude Kleefsebaan, 200 meter na de afslag naar pannenkoekenhuis 'De Duivelsberg' is aan de linker kant een parkeerplaats.



Duivelse bergen en duivelse dalen, een wandeling op de Duivelsberg vraagt heel wat van je kuit en spieren. Maar een geoefend wandelaar kan er heerlijk wandelen, vooral op een doordeweekse dag.

In de winter kun je het prachtige en krachtige reliëf goed door de bomen heen zien. Zomers is het er heerlijk koel. Hier en daar kom je langs winterrogge akkers, versierd met kleurige bloemen als korenbloem en klaproos.

Steeds opnieuw verrassen de uitzichten en doorkijkjes je. De variëteit aan bomen is groot, vooral de oude appelbomen en dikke zomerlinden zijn niet zo alledaags. In de vlechthekken kom je kornoelje tegen; samen met ruwe iep, meidoorn en sleedoorn kunstig vervlochten tot ondoordringbare heggen. Het oude vakwerk zie je hier in ere hersteld. Zij omringen weilandjes en een boomgaard waar in april de witte perenbloesem en witroze kersenbloemen de sfeer bepalen.

Een kwelbeek ontspringt uit de heuvels en slingert door het gebied heen, daarbij plaatselijk zorgend voor een bijzondere beplanting van o.a. paarbladig goudveil en sleutelbloem. De das, de vos, de steenmarter en vele vogelsoorten voelen zich in dit bos thuis.

De Duivelsberg ontstond in de laatste ijstijd, een gletsjer (komend uit het Noordoosten) stuwde de toenmalige ondergrond tot een stuwwal omhoog, vervolgens gaven allerlei andere klimaatprocessen het gebied verder vorm. Aan de Oostzijde is de stuwwal deels kaarsrecht, de Rijn heeft hier een deel van de stuwwal opgeruimd, uit de aangesneden heuvel kwelt water naar de straat. Proef het maar als je naar het dorp Beek loopt. Daarna ga je weer terug om de wandelroute te vervolgen, de grassige heuvel aan je rechterhand is erg vochtig omdat er veel kwelwater in zit, je kunt hier bijzondere planten zien. En voel maar eens hoe vochtig de grond is.

Plaatselijk liet de wind op het einde van de laatste ijstijd löss vallen op de Duivelsberg, daar wisten later de Romeinen wel raad mee. Zij groeven de löss op om er prachtig aardewerk van te bakken.

Twee verdedigingswerken (een grote en kleine motte ) mogelijk uit 'duivelse tijden' bieden je een prachtig vergezicht over de Ooijpolder heen naar Duitsland en de stuwwal van Montferland. En dan is ook de poel de Heksendans nog een verhaal apart, lees het informatiebord ter plekke maar.

Prijs boekje: € 3,95