

Dit bos is geplant op dd-mm-jjjj



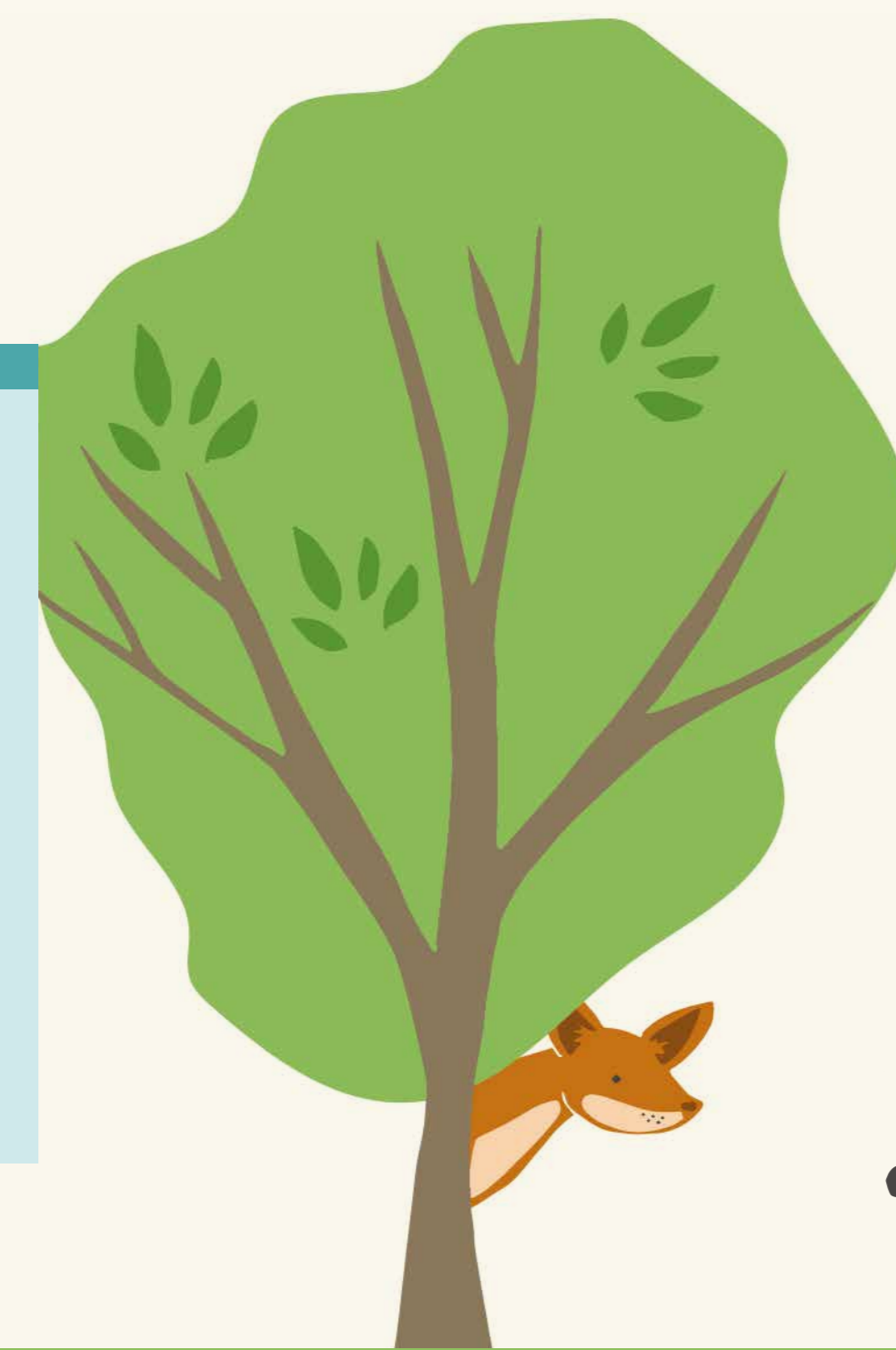
# Tiny Forest® Cremertuin

## Elke buurt zijn eigen bos

Welkom in Tiny Forest [naam]. Een Tiny Forest is een dichtbegroeid, inheems bos ter grootte van een tennisbaan. Toch staan er wel 40 verschillende soorten bomen in! Dit bos is niet alleen een prettige plek voor vlinders, vogels, bijen en kleine zoogdieren, maar ook voor mensen. Dus ga lekker zitten en geniet van de groene omgeving. Wil je meer weten over Tiny Forest? Kijk op [www.tinyforest.nl](http://www.tinyforest.nl)



**Stadsbossen** zijn belangrijk. Bomen houden water vast, zorgen voor verkoeling, maken de lucht schoon en slaan CO<sub>2</sub> op.



In een Tiny Forest kunnen dieren uitrusten, eten en zelfs hun huisje bouwen. Er wonen veel verschillende dieren en planten in dit bos. → **Welke dieren en planten zie jij allemaal?**



Een Tiny Forest wordt aangelegd volgens de bosplantmethode van de Japanse **professor Miyawaki**. Daardoor groeien de jonge boompjes extra goed.



Bodemdierpjes en paddenstoelen (schimmels) zijn de **vuilnis-mannen** van het bos: zij eten alle restjes van het bos op.



Kinderen gebruiken het minibos om in te spelen én te leren. In een **buitenlokaal** leer je meer en het is ook nog eens veel leuker dan binnen.



In dit Tiny Forest kan je zomaar **Wilde Wachters** tegenkomen. Dit zijn kinderen van een basisschool of kinderopvang in de buurt die het bos beschermen en verzorgen.



Kom met de **buurt bij elkaar** in het Tiny Forest. Gebruik het buitenlokaal gerust voor een verjaardagsfeest of buurt BBQ.



**ivn** natuur  
educatie



Dit Tiny Forest is mede mogelijk gemaakt door de steun van de deelnemers van de Nationale Postcode Loterij.