

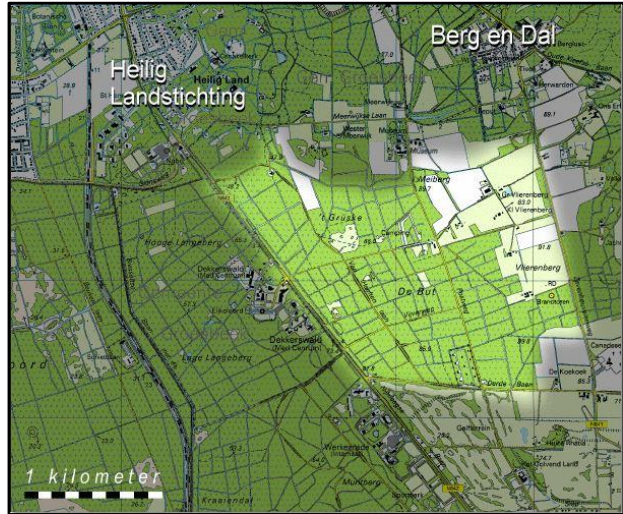
De But, Vlierenberg en Meiberg

Lengte van de wandeling: ongeveer 6,5 km.

Startpunten:

1. Nijmeegsebaan, tegenover de ingang van Medisch Centrum 'Dekkerswald', Heilig Landstichting;
2. Vanaf camping 'Nederrijkswald' (alleen voor gasten van de camping);
3. Parkeerplaats Meerwijkselaan (tussen huisnummer 17 en 19), Berg en Dal.

Deze wandeling gaat door het bosgebied van de But en over de landbouwgronden rond de Vlierenberg en de Meiberg. Dit glooiend gebied ligt op het deel van de stuwwal, dat loopt van Nijmegen via Groesbeek naar Plasmolen. De Vlierenberg is het hoogste punt van de stuwwal: bijna 100 m boven NAP.



Tot ongeveer het jaar 1200 was het hele bosgebied tussen Nijmegen en Kleef kroondomein, daarna werd het eigendom van de graaf van Gelre. Omstreeks 1570 bestond dit gebied voor het grootste deel uit heideveld. Tussen 1645 en 1654 werden rond de Meerwijkselaan gronden in erfpacht uitgegeven aan particulieren. Zij bouwden landhuisachtige boerderijen en verbouwden vooral rogge. Zij plantten ook bomen aan voor de houtproductie. Vanaf 1800 werd de bosbouw op grote schaal hervat, waarbij vooral grove den en later ook fijnspar en andere soorten naaldhout werden aangeplant. Rond 1850 was er van de heide nauwelijks nog iets over.

De But is sinds 1983 eigendom van Staatsbosbeheer. Het gebied heeft een tamelijk hoge natuurwaarde en er zijn cultuurhistorische elementen aanwezig.

De wandeling voert je over smalle en bochtige paden door gevarieerd bos, langs weilanden en ruigtes. Je komt langs twee aan zandpaden gelegen historische boerderijen, Klein Vlierenberg en Groot Vlierenberg.

Ieder jaargetijde toont deze route zijn schoonheid.