

Wandelen langs de NUNBEEK in Vierhouten

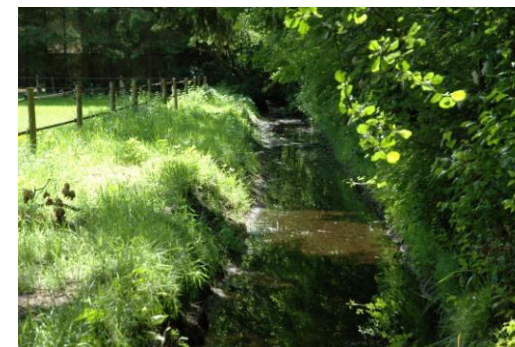
De lengte van de gehele route is ongeveer 7,5 km.

LA=linksaf, RA=rechtsaf, "P"=paddestoel, "H"=huisnummer

- 1 Op de driesprong Gortelseweg-Nunspeterweg de Elspeterbosweg in (L Hotel restaurant de Vossenbergh).
- 2 RA Ganzenakkers en direct LA ('t Frusselt).
- 3 Na de Camping Paasheuvel op betonnen fietspad LA.
- 4 Bij "P" 63026/002 LA (R ligt Camping de Bunders).
Na "H" nr 85, bij de zijuitgang van Camping Beans Hill vinden we de **NUNBEEK R**.
- 5 Op dit punt LA, de beek is dan R.
- 6 1^e weg RA (Nunbeek R).
- 7 1^e pad LA (Nunbeek weer R).
- 8 Pad langs stacaravans volgen.
- 9 Nunbeek kruisen en op de driesprong LA.
- 10 Na de Nunbeek RA, Heemtuin de Heimanshof in.
- 11 1^e paadje RA (langs bankje).
- 12 RA over de Nunbeek.
- 13 Pad volgen en de vijver links houden.
- 14 R aanhouden naar de uit/ingang van de Heemtuin
- 15 Hek sluiten en RA route vervolgen.
- 16 Einde pad LA (Nunbeek L).
- 17 Voor receptie Camping de Paasheuvel RA.
- 18 Einde weg LA.
Even verder gaat de Nunbeek van L naar R.
- 19 RA, dam over de Nunbeek (richting Grote Schotkamp).
- 20 Direct 1^e pad LA (weer dam over de Nunbeek).
- 21 Pad volgen en op kampeerveld RA.
- 22 2^e pad RA het kampeerveld verlaten.
- 23 Bij info-bord links aanhouden.
- 24 Camping verlaten en direct RA.

De route kunt u hier inkorten door vlak voor de asfaltweg (aan de overzijde Hotel de Mallejan) fietspad RA (Nunbeek is dan R). Na het Vierhouter "ei" links aanhouden, Nunspeterweg blijven volgen, terug naar het beginpunt. De route is dan ongeveer 4 km en geschikt voor rolstoelgebruikers (het stukje door de Heemtuin overslaan).

- 25 50 m voor asfaltweg LA (fietspad oversteken).
De Nunbeek weer R.
- 26 Viersprong RA (Nunbeek R).
- 27 Asfaltweg oversteken, voorzichtig !!! (Ossenkolkweg).
Nunbeek gaat van R naar L.
- 28 Op betonnen fietspad LA (Nunbeek L).
- 29 Bij "P" 23430/001 scherp RA.
De Nunbeek gaat hier onder het betonnen fietspad door en verdwijnt in het niets.
- 30 Voor asfaltweg LA.
- 31 Na plm. 40 m schuin RA de asfaltweg oversteken.
Links ligt de Ossenkolk.
- 32 Viersprong rechtdoor (Ossenkolk achter ons).
- 33 Rechts aanhouden en dan links aanhouden (gele paaltjesroute gaat naar R).
- 34 Zandpad oversteken bospaadje in.
- 35 Aan het eind RA (Plaggeweg).
- 36 Voor wildrooster LA en dan rechtdoor over wildrooster.
- 37 Na plm. 125 m LA, paadje met hekje in.
- 38 1^e pad RA (hek door en rechtdoor de Waskolkweg).
- 39 Aan het eind RA (Tongerenseweg).
Rechts Hotel pension Vierhouten.
- 40 1^e weg R (Gortelseweg, langs Hotel restaurant de Foreesten).
- 41 Op de driesprong einde route.



De Nunbeek is een beek bovenop de Veluwe. Dat is bijzonder. De beek ligt op een hoogte van +20 m tot +36 m NAP. Daarmee is de beek een curiositeit op het hooggelegen infiltratiegebied de Veluwe. Dat hier water stroomt, komt omdat onder het bovenstroomse gedeelte een kleilaag ligt, vrij dicht onder de oppervlakte, gevormd in de IJstijd. Benedenstrooms is er geen kleilaag meer en zakt het water weer het zand in. De beek bevindt zich aan de westkant van Vierhouten en is ongeveer 3,2 km lang. De beek is volledig vergraven en heeft tot doel de waterafvoer van het dorp Vierhouten te verzorgen. De bovenloop stroomt langs enkele graslanden, waarna de beek een weg zoekt door een intensief gebruikt recreatiegebied. De beek stroomt over het terrein van twee campings en de Heemtuin "de Heimanshof". Benedenstrooms gaat de beek langs de Nuns peterweg en gaat bij de Ossenkolkweg de bossen in, waar het water inziigt in de bodem.



Informatie over het IVN vindt u op onze website
www.ivn.nl/noordwest-veluwe.

Wandelen langs de Nunbeek



IVN Noordwest-Veluwe



Het IVN draagt bij aan een duurzame samenleving door mensen te betrekken bij natuur, milieu, landschap en leefomgeving.