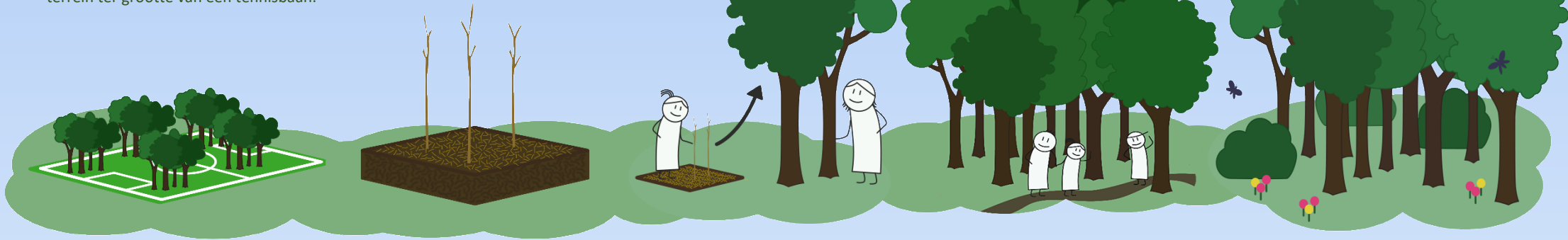


TINY FOREST ZWOLLE

EEN KLEIN BOS MET GROOTSTE MOGELIJKHEDEN!

Een door mensen aangelegd bos dat aan zichzelf wordt overgelaten, heeft meestal 100 jaar nodig om te volgroeien. Stel nu dat we dat tien maal zo snel konden doen! De speciale Tiny Forest bosbouw methode maakt dit mogelijk op organische wijze, in de stad, op een stukje terrein ter grootte van een tennisbaan.

Tiny Forest Zwolle is er voor en door bewoners. Doe jij mee?



1 Op elke plek tussen 100 en 300 m² kan een Tiny Forest aangelegd worden. Op één voetbalveld passen dus al vijf Tiny Forests!

2 De bodem wordt onderzocht en waar nodig luchtig gemaakt met stro en verrijkt met biomassa. Er worden maar liefst 3 bomen per m² geplant.

3 De bomen worden geplant door kinderen van scholen uit de omgeving én door buurtbewoners. Zo zien zij hun eigen bos groeien.

4 Voor kinderen in de buurt wordt het bos extra speciaal: zij mogen als 'wilde wachters' meehelpen in het beheer. Bij het Tiny Forest komt ook een buitenlokaal waar zij les kunnen krijgen.

5 Buurtbewoners kunnen in het Tiny Forest genieten van diverse soorten bomen en dieren. Het buitenlokaal kunnen zij gebruiken om te lunchen, voor theatervoorstellingen of voor... denk je mee?