

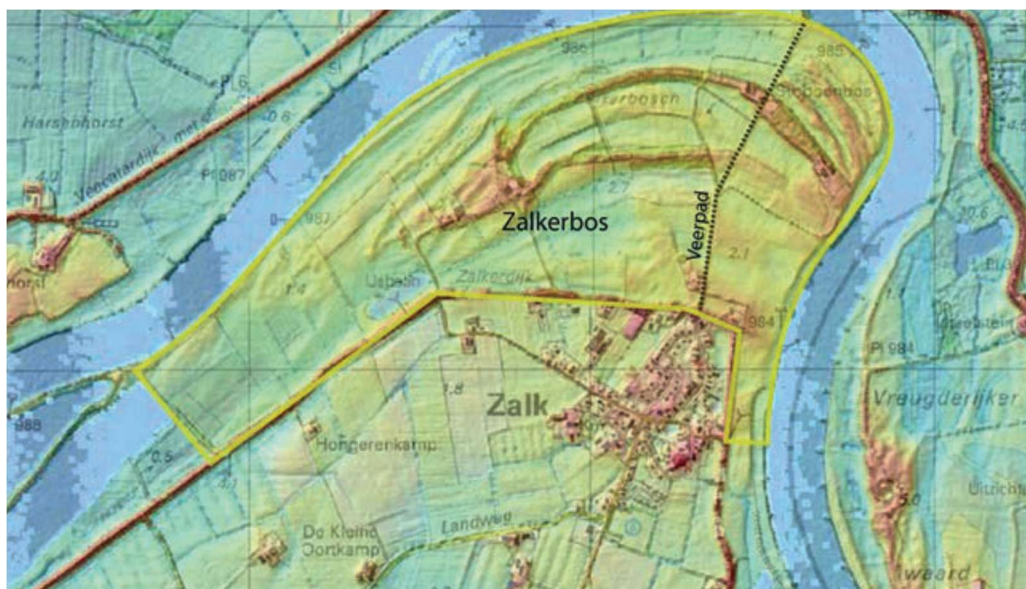
Ontstaan en geschiedenis van het Zalkerbos.

In de uiterwaarden, in een bocht van de IJssel, ligt het natuurgebied het Zalkerbos. Het hele natuurgebied is 33 hectare groot, waarvan het bosgedeelte slechts 7 hectare inneemt. De meanderende rivier vormde een bijzonder landschap van geulen en zandruggen: een zogenaamde kronkelwaard. Het bos ligt op twee van deze langgerekte zandruggen die boven de omgeving uitsteken.

Vroeger hoorde het Zalkerbos bij het Kasteel Buckhorst dat ten zuidoosten van Zalk aan de IJssel lag. Het stelsel van paden en lanen is nog in het bos te zien. Op het 7 meter hoge 'Bergje' stond vroeger een theekoepel.

Het Zalkerbos is één van de weinige hardhoutooibossen in Nederland. Het wordt beheerd als hakhoutbos. Essen en iepen worden om de zeven jaar gekapt zodat er weer ruimte is voor nieuwe aanwas en het hout gebruikt kan worden als geriefhout.

De belangrijkste historische functie van het essenhakhout was de houtproductie. De toepassingen en kwaliteit van het hout waren in veel opzichten vergelijkbaar met die van het hout uit eikenhakhoutbossen. Het essenhakhout had echter een veel grotere opbrengst. Hakhoutbeheer met een korte omlooptijd in de lager gelegen geulen leverde 'kleinhout' of 'beentjeshout' op, dat onder andere werd gebruikt als aanmaakhout, roerstokken, bonenstaken, palen voor perceelscheidingen en jukken om takken van fruitbomen te ondersteunen. Het zwaardere hout, dat in langere kapcycli op de meanderruggen werd gewonnen, werd gebruikt als brandhout maar ook wel als timmerhout voor meubelmakers. Specifieke toepassingen van het fijndradige, maar zeer taaie essenhout waren gereedschapsstelen en timmerhout voor rijtuigbouwers. Het hout van de, ook nu nog in het essenhakhout voorkomende sleedoorn, werd gebruikt voor het vervaardigen van wandelstokken en stokken voor zweepen.



De fauna die we hier aantreffen is uniek. Doordat de IJssel regelmatig overstromd komen er veel zaden met het water mee die zich hier vestigen en voortplanten.