

## In het spoor van Mie de heks

Lang, lang geleden was er tussen Keldonk en Lieshout een grote lege vlakte waar alleen heide groeide met hier een daar een bosje. Als het mistig was hingen er op de heide witte sluiers, waarvan mensen dachten dat het spoken waren. Het was er natuurlijk aardedonker, zonder ook maar één lantaarnpaal. Op die heide woonde een bijzonder vrouwtje, Mie. Ze had een cafeetje langs de weg naar Lieshout. Iedereen die er langs kwam moest persé iets bij haar komen drinken. Als ze dat niet deden, liep het vaak slecht met ze af. Ze kregen ruzie of een ongeluk of hun wagen ging kapot. Allemaal vreemde dingen. Dit is waarom de mensen Mie een heks noemden en een beetje bang voor haar waren. Ze gingen liever een blokje om, dan dat ze met haar in aanraking kwamen. Mie liep vaak in haar eentje op de hei. Ze zocht dan ..... ja, dat weet niemand. Maar men dacht dat ze kruiden zocht voor haar gifdrankjes of padden en hagedissen om in de heksensoep te gooien. Ze kwam erg vaak op een speciale plek op de hei die 'Het Gerecht' heet. Het was een enge plek, waar een 'grafheuvel' uit de bronstijd lag. Maar het meest akelige op die plek was De Galg die er stond. Het schijnt dat er in 1600 nog iemand is opgehangen, om hem te straffen voor moord op een zwerver..... Mie vond het daar niet eng. Ze zocht er naar plantjes zoals schapenzuring, insecten, kikkers, padden en hagedissen die alleen dáár voorkwamen. Mie had heel veel kennis van de planten- en dierenwereld. Bij ziektes wist zij precies welk plantje geneeskrachtige eigenschappen had, zoals brandnetel, vogelmuur, paardenbloem en zevenblad waar veel mineralen en vitamine C in zitten.

Ik ben de kauw. Ik help jou onderweg. Voor deze speurtocht moet je wel stevig in je schoenen staan, want Mie is en blijft een bijzonder vrouwtje.... Door de vragen op te lossen vind je de goede weg. Blijf wel op het pad, want je weet niet wat er kan gebeuren als je zomaar door het bos dwaalt. Kijk tijdens de tocht goed om je heen. Je ziet misschien wel sporen van Mie de heks. Of je kunt ze horen..... Aan het eind, als je alles goed hebt opgelost kom je op de bijzondere plek waar Mie zoveel planten en dieren kon vinden.



Beginpunt: over de brug vanuit de richting Keldonk, meteen links, eerste rechts, eerste links tot kruispunt waar de verharde weg overgaat in een zandweg. Op het kruispunt het linkerpad nemen (weide houd je aan de rechterkant)



eikels



groene stinkwants



elzenpropje



veelkleurig Aziatisch lieveheersbeestje  
Heeft een deukje bij zijn kontje!

Ga door de slagboom. Ga na 100 meter het paadje naar links. Zoek op de hoek een boom met ingegroeid prikkeldraad. Hoe hoog zit het prikkeldraad over 10 jaar?  
a 10 meter hoger: loop rechtdoor  
b even hoog: ga links

vraag 1

Mie zit vaak op het bankje wat uit te rusten en wat te knabbelen. Welke tuinplanten zie je, die hier oorspronkelijk niet stonden? Wat heeft Mie gesnakt op het bankje?  
vraag 2a,b  
Ga bij T-splitsing rechtsaf en op het kruispunt rechtdoor.

In het huisje dat hier eens stond, woonde een vriend van Mie. Deze man had ook magische krachten net als Mie. Ook hij wist veel over de planten- en dierenwereld. Beiden wisten precies welk plantje geneeskrachtige eigenschappen had. Er wordt verteld dat ze speciaal met volle maan op zoek gingen naar deze plantjes, die dan superkracht bevatten.

1

De ingrediënten voor de heksensoep verzamelt Mie in het bos, daar mag je de hele wandeling over doen. Zoek drie bladeren van verschillende bomen, drie takjes van verschillende naaldbomen, drie vruchten of drie bloemen, een steen, een handje zand.



beukenblaadje



rode klaver



blad van zomereik



beukenootjes



zevenstippelig lieveheersbeestje

Links langs het pad staat een boom met een enorme bult! Heksen vinden wratten en pukkels prachtig. Hoe groter, hoe mooier. Mie is stikjaloers op de boom met de geweldig grote wrat.

Na 150 stappen (ná deze boom met mooie wrat) linksaf richting de verkeersgeluiden. Onderweg zie je een boom die omkijkt en stiekem gluurt naar jullie. Je komt nu bij een water. Hoe heet dit en waarom?  
a: Maximakanaal: ga links  
b: Zuid Willemsvaart: ga rechts

vraag 3



tamme kastanje

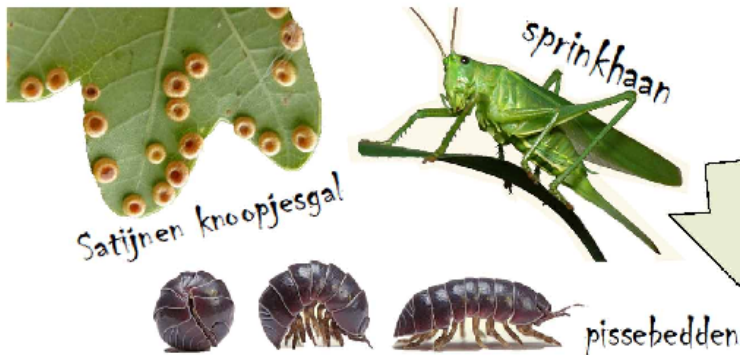


kruijpende boterbloem



eikenblad met gaappretjes

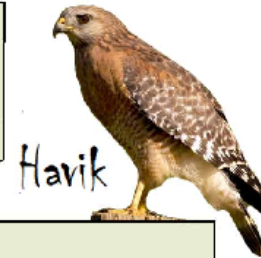




Om de heksensoep te koken zou Mie water uit het kanaal kunnen halen. Toch deed ze dit niet. Ze was bang dat iemand of IETS haar een zetje zou geven als ze voorover gebukt stond. Ze keek ook altijd goed om zich heen of ze niet achtervolgd werd. Ze kon natuurlijk niet zwemmen. Water is voor vissen, zei ze altijd. Mie ging nooit in bad. Kijk jij ook maar uit in de buurt van het water. En kijk goed om je heen, er is misschien wel iets of iemand die jou wil duwen!

Langs het kanaal, links in het water zie je verderop een damwandje, dat een doorgang vormt van het water naar het land. Voor welke dieren is dat gemaakt? Het heet FUP, Fauna UittreedPlaats. Waarom ligt het zandpad zo hoog?

vraag 4 a,b



Harik



grote bonte specht

egel

vos

ree bok

eekhoortje

Tip: Op dit lange pad kun je een spelletje spelen. Bijvoorbeeld zo ver mogelijk springen. Of net zo springen als jouw lievelingsdier of een dier dat hier in het bos woont. De andere kinderen kunnen dan raden welk dier jij nadoet! De kauw vertelt welke dieren er allemaal in het bos wonen. Na heel veel stappen op het jaagpad (misschien wel meer dan 1000) ben je de herrie helemaal zat. Ga zo snel mogelijk het bos in. (Eerste pad naar rechts)



duizendpoot



naaktslak

Na een overhangende boom, zie je links een smal paadje door een sloot. Ga hierin. Als je de sloot over bent, meteen naar rechts het paadje volgen. Bukken voor een elzentak! Soms hangen er mamma-elzenknopjes en als je goed kijkt ook kind-propjes en oma-propjes. Misschien ook lekker voor in het heksensoepje. Of hebben jullie alle ingrediënten al verzameld?



Aan het eind van het paadje staan pijlen naar links en naar rechts. Maar Mie is eigenwijs. Welke kant loopt zij dan op? Wij lopen ook die kant uit, recht-door!

2

Het kon wel eens voorkomen dat Mie als een bliksemschicht door het bos rende. Als ze dan te dicht bij de bomen liep, sprak ze een spreuk of vloek uit zodat de bomen in brand vlogen. Hier zijn bomen getroffen. Dat de bomen dood gingen, was voor Mie weer handig. Mie was altijd op zoek naar bruikbare insecten en een dode boom zelf stampvol beestjes!  
Verzin zelf ook een goede spreuk om je heksensoep te maken. Hij moet wel 7 lettergrepen hebben.



Achterin de wei zie je dode bomen staan. Hoe is dit zo gekomen?  
a: blikseminslag b: houtrot c: brandhout  
d: er is te vaak tegenaan geplast!  
De antwoorden zijn allemaal goed! Ga hier rechtdoor

Rechts langs het pad staat Brem, soms met gele bloemen en soms met groene of zwarte peulen. Ruiken de bloemen lekker? Wat zit er in de peulen?  
vraag 5



Links staan langs hetzelfde pad jonge naaldboompjes. Waar is de moeder? Neem een klein takje mee. Verderop kom je naaldbomen tegen die er anders uit zien. Wat zijn de verschillen? Ruiken ze anders?

Verderop aan de linkerkant: een hele dikke Amerikaanse Eik die Mie altijd een knuffel geeft. Kunnen jullie de boom omarmen?

Bij T-splitsing: hier staan heel veel varens: als je goed kijkt, zie je ook verschillende soorten. Kijk onder de blaadjes. Wat zie je? (zomertip)  
Bij deze T-splitsing: links. (Alternatieve route voor de kleintjes en iedereen met vermoeide benen: ga hier rechts, tweede links. Ga door naar bladzijde 4 ☆) Voor degene die niet moe zijn: loop het pad af tot de volgende T-splitsing.

ZOMERTIP: Neem een varenblad mee met sporenhoopjes. Leg dit thuis op een wit papier en dek af met een krant. Na een paar dagen de krant en het blad optillen!





Bij de T-splitsing: Wat zie je als afscheiding in het landschap?  
Welke dieren wonen en schuilen hierin?  
Op deze T-splitsing: rechtsaf

Vraag 6

Het bos wordt steeds dichter, allemaal naaldbomen waardoor de enkele berk met z'n witte bast extra opvalt. Stil zijn hier, zodat je de reeën die hier slapen niet verstoort..



heksen bezem

Als je langs dit pad loopt wat zie je dan in de berkenboom aan de linkerkant?

a: de galg van Mie                      c: de pruik van Mie  
b: de bezemsteel van Mie              d: de heksenbezem van Mie  
(tel ze allemaal en ga daarna rechtdoor)

vraag 7

naalden van de Lariks (Legio)



Rode Bosmier



Heb je het takje van de naaldboom nog? Vergelijk deze met de naaldbomen die hier staan. Om te zien wat voor naaldboom het is, geef ik een ezelsbruggetje:  
Een Spar heeft elke naald apart = Solo  
Een Den heeft twee naalden bij elkaar = Duo  
Een Lariks heeft veel naalden bij elkaar = Legio



sparappel

4

Je loopt langs een veld. Wat kan er op dit veld groeien? Waar het veld aan de linkerkant eindigt, het pad rechts ingaan. Loop door tot je aan een T-splitsing komt. Hier staat aan weerskanten van het pad een eik. Maar ze zien er wel heel anders uit.: Wat zijn de verschillen? De dikke is een Amerikaanse eik en de andere is een inlandse eik. Loop hier naar links!

vraag 8 a,b

Zebrarups  
(rups van Sint Jacobsvlinder)

Vergelijk links en rechts van het pad. Welke verschillen zie je?  
- de boomschors (kijk ook goed of je diertjes ziet)  
- wat groeit er onder de bomen en op de bodem  
- til een tak op. Wat zie je allemaal?  
- de verschillende bladeren (wist je dat een dennennaald een opgerold blad is???)  
- In de herfst de verschillende kleuren van het blad  
- de lichtinval in het bos



Naalden van een spar (solo)



Blad Amerikaanse Eik



boomklever



bosuil



Bij de volgende T-splitsing: Recht voor je staat een witte boom. Hoe heet die? vraag 9  
a: dennenboom (ga naar links)  
b: Berkenboom (ga naar rechts)





hulstblaadje



Mol uit molschoep

Ga linksaf de Schaapsdijk op: Houd de sloot aan je linkerkant en ga dan het eerste kleine paadje voor de andere sloot naar rechts. Op deze plek heeft heel lang geleden een galg gestaan. In het bosje rechts bevinden zich grafheuvels, uit de ijzertijd! Het paadje kronkelt langs de bosrand; eerste pad links inlopen, helemaal doorlopen tot het eind.

Rechts langs het pad staat hulst en ook een aantal kerstbomen. Eigenlijk klopt het kerstliedje 'Oh dennenboom' niet, maar zou je 'Oh sparrenboom' moeten zingen! Weten jullie nog waarom? vraag 10

Sporen van een vos



Vroeger stond de galg meestal aan een doorgaande weg, op de grens van het dorp. De bezoekende vreemdeling werd daarmee gewaarschuwd: Denk erom! Als je je in ons dorp misdraagt, loop je kans om hier opgehangen te worden!!

# 5

Wil je meer informatie over dit gebied of deze galg ga dan naar [www.erthepe.nl](http://www.erthepe.nl) En wil je meer informatie over de natuur, of over wat er allemaal georganiseerd wordt, ga dan naar [www.ivn.nl/afdeling/veghe1](http://www.ivn.nl/afdeling/veghe1)



pootafdruk ree

*MU* kom je bij de magische plek van Mie. Het is een ideale plek om toverdrank te maken. Je moet hier wel voorzichtig zijn dat je niets kapot maakt, want anders.....Je kunt hier proberen zelf heksensoep te maken met de ingrediënten die je hebt gevonden. (de pan is ingegraven op de open plek)

Zoek op deze plek naar de pan voor de heksensoep en doe je ingrediënten erin. Roer 3 x linksom, 3 x rechtsom, terwijl je jouw eigen heksenspreuk mompelt.....



Typische Vossendrol



Uitwerpselen van een ree

Loop terug tot de splitsing en ga hier linksaf, steek de verharde weg over en volg het zandpad terug naar het beginpunt!  
Langs het zandpad: **LUISTER!!** Wat roepen de vogels? Worden we uitgelachen? Moedigen ze ons aan? Of is het angstvallig stil?



Streekfonds DE MAASHORST