



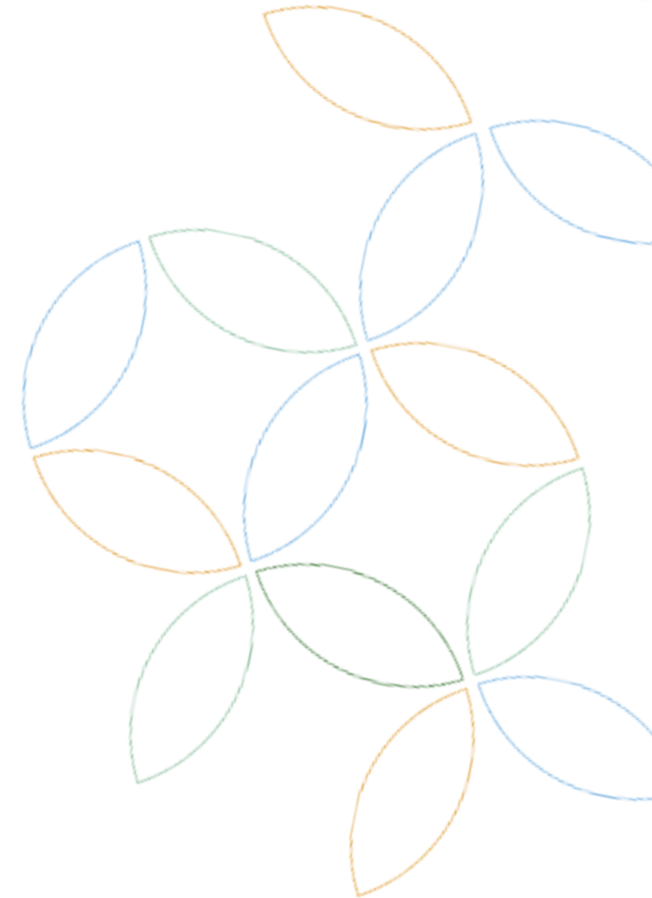
groene
bondgenoten
kennis • contacten • lokale impact

Welkom

bij de kennis- en netwerkbijeenkomst
Basiskwaliteit Natuur

Programma

- Welkom
- Over Groene Bondgenoten en deze bijeenkomst
- Basiskwaliteit Natuur
- Documentaire Het vergeten leven van Nederland
- Webabb Soorten kijker
- Groene Bondgenoten Stimuleringsfonds en – Jeugdfonds
- Tafels van verandering: in gesprek met elkaar
- Afsluiting, netwerkdrankje



Groene Bondgenoten

Doel van Groene Bondgenoten is dat vrijwilligers elkaar vaker vinden en samenwerken en daarmee hun impact op de Basiskwaliteit Natuur in hun eigen omgeving vergroten.



Groene Bondgenoten is een samenwerking van Vogelbescherming Nederland, LandschappenNL, de Natuur- en Milieufederaties, IVN Natuureducatie, SoortenNL en de KNNV. Het project is mede mogelijk gemaakt door de deelnemers van de Nationale Postcode Loterij.



Onze droom voor 2050

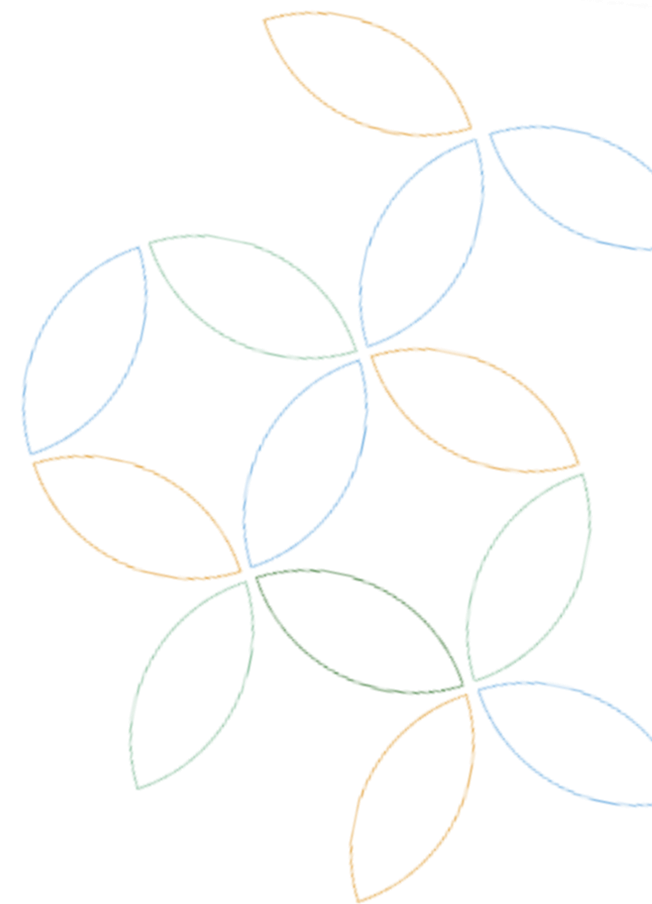
- Een landbouwgebied vol gezonde populaties boerenlandvogels.
- Bermen, straten en tuinen vol bloemen waar het gonst van de vele soorten insecten.
- Natuurgebieden waarin de nu bedreigde flora & fauna weer in balans en stabiel zijn.
- De Nederlandse biodiversiteit in 2050 staat in “het groen” en is springlevend.
- De zorg voor de natuur en onszelf is onlosmakelijk met elkaar verbonden.



Wat moet er voor 2035 gebeuren?



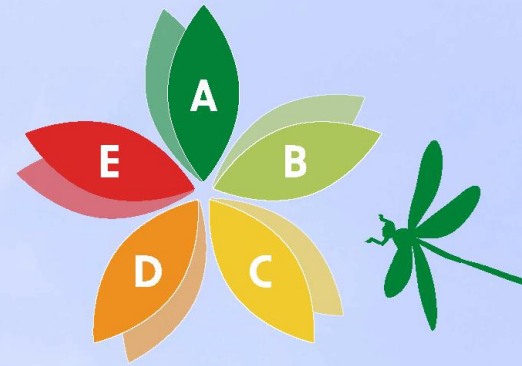
Om de droom te halen is het essentieel dat in 2035 overal in Nederland, in alle gemeenten in het stedelijk en landelijk gebied mensen bezig zijn met het realiseren en behoud van Basiskwaliteit Natuur.



BASISKWALITEIT NATUUR



SA
BIO



SoortenKijker

 groene
bondgenoten
samen voor basiskwaliteit natuur

 groene
bondgenoten
kennis • contacten • lokale impact



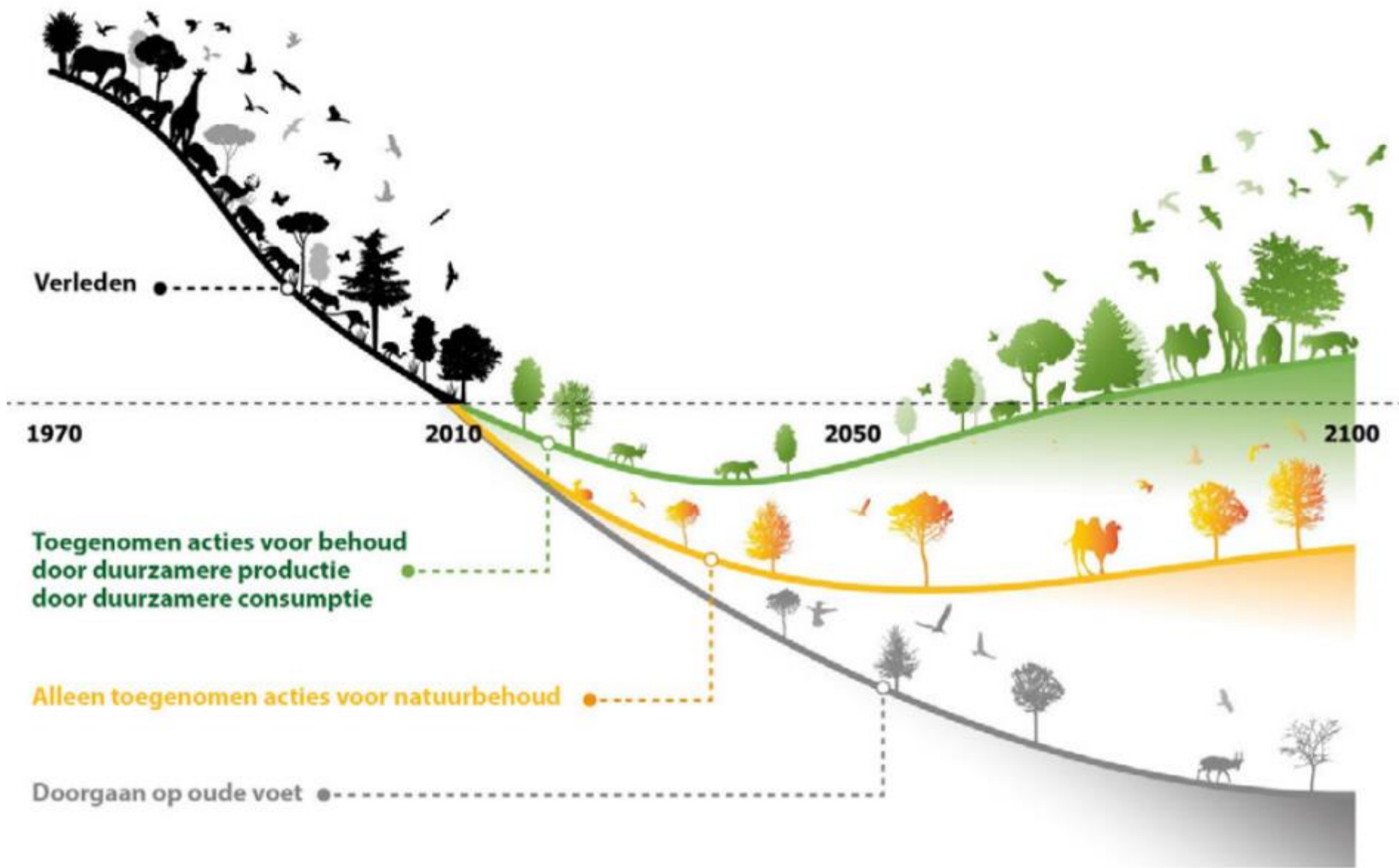


Urgentie

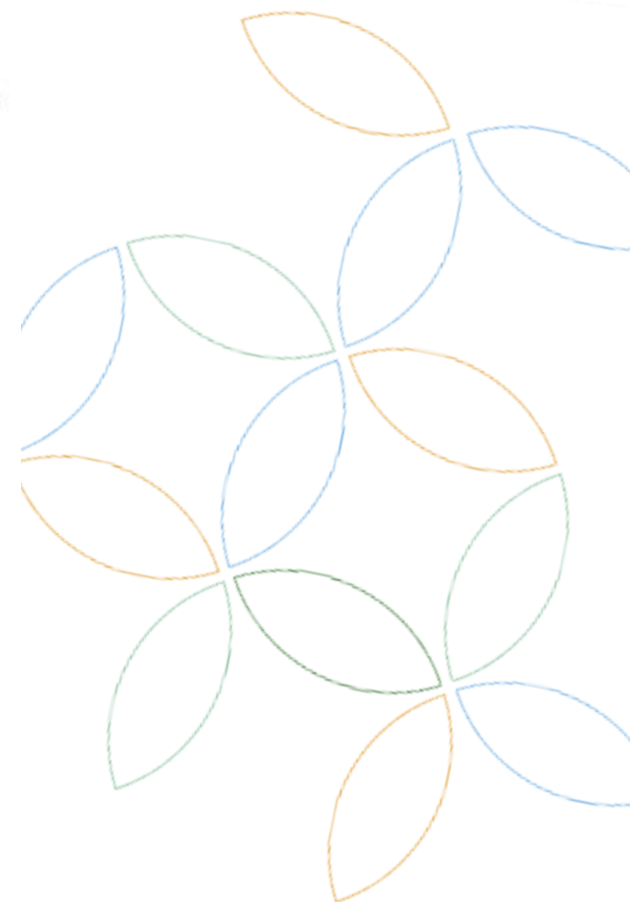
De natuur staat onder druk en verdwijnt uit onze dagelijkse leefomgeving, ook uit de stad en het landelijk gebied.

Door vervuiling, verlies van leefgebieden en klimaatverandering verdwijnen soorten en neemt de biodiversiteit drastisch af. Ons welzijn staat op het spel. Actie is NU nodig!





Figuur 2: De wereldwijde negatieve trend in biodiversiteit. De afname van biodiversiteit kan worden gestopt met een geïntegreerd pakket van maatregelen gericht op enerzijds natuurbescherming en anderzijds transformatie van het voedselsysteem. Bron: Leclère, D., Obersteiner, M., Barrett, M. et al. Bending the curve of terrestrial biodiversity needs an integrated strategy. *Nature* 585, 551–556 (2020).





Basiskwaliteit Natuur

Wat is Basiskwaliteit Natuur?

Veel soorten die tot voor kort algemeen voorkwamen, gaan drastisch achteruit.

Voor de instandhouding en het herstel van de Nederlandse biodiversiteit is het daarom niet alleen noodzakelijk dat de kwaliteit van de natuurgebieden op orde komt, maar die van de totale leefomgeving.

Daarvoor is het concept Basiskwaliteit Natuur ontwikkeld.

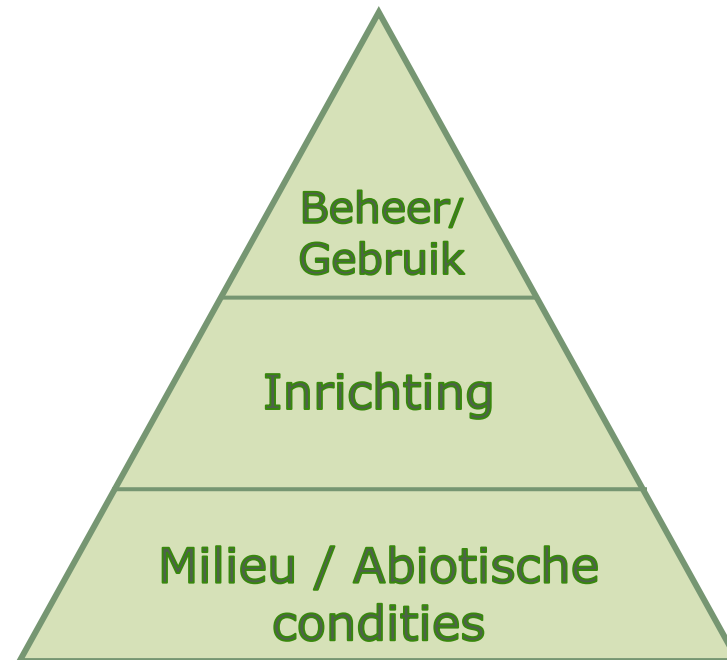


Hoe wordt de basiskwaliteit Natuur bepaalt?

Basiskwaliteit Natuur gaat over de basiscondities die planten, dieren én mensen nodig hebben om gezond te kunnen leven.

Denk aan schone lucht, voldoende water, voedsel, rust en ruimte.

Als die condities op orde zijn, blijven algemene soorten – zoals huismussen, egels of padden – gezond en talrijk.



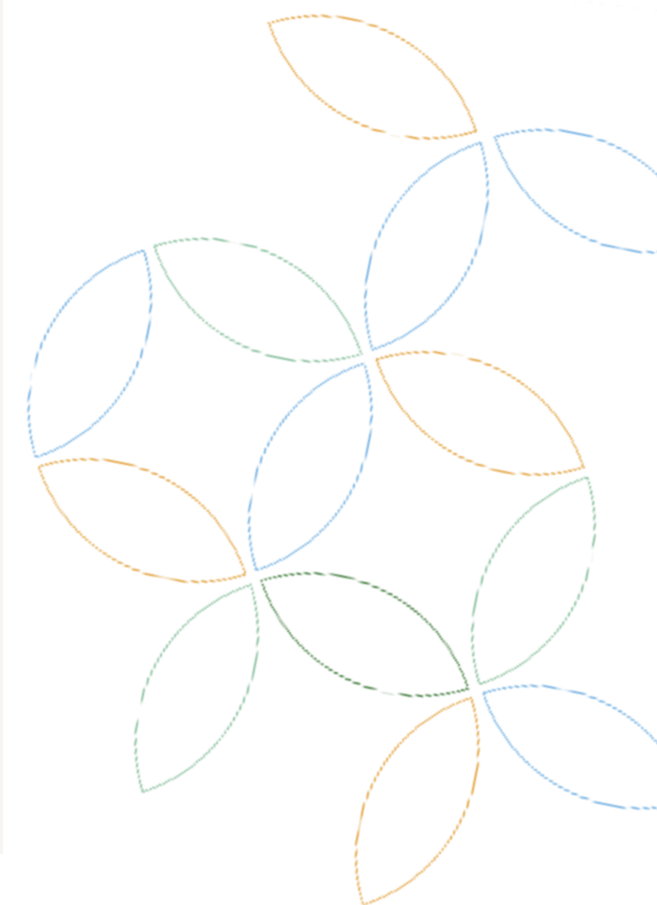
Condities



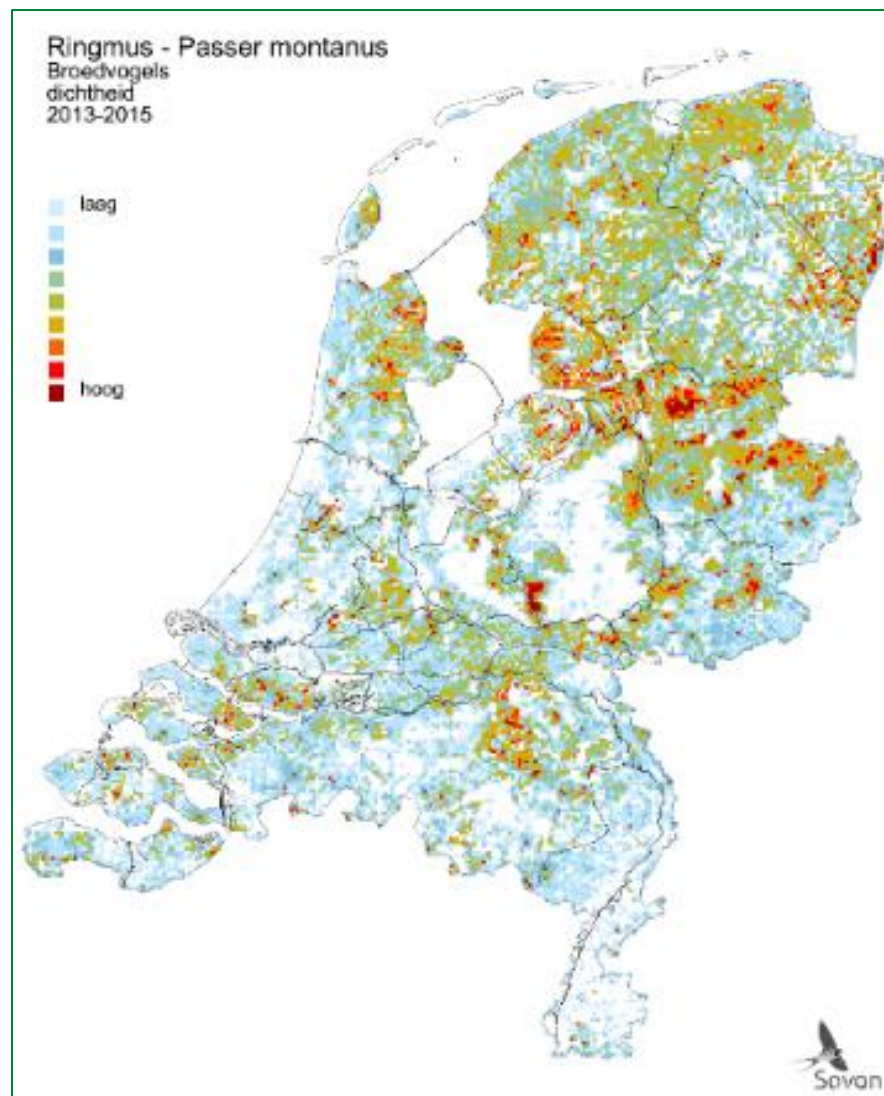
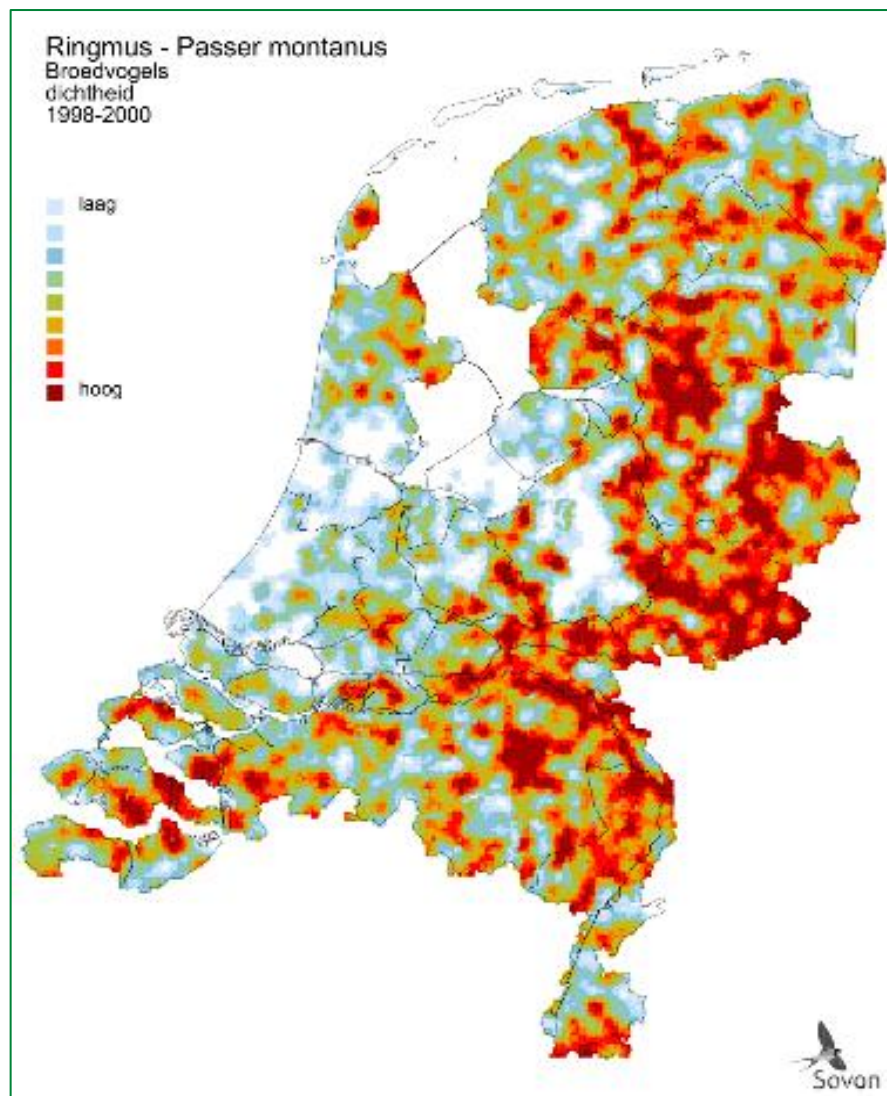
Soorten

Wat is Basiskwaliteit Natuur?

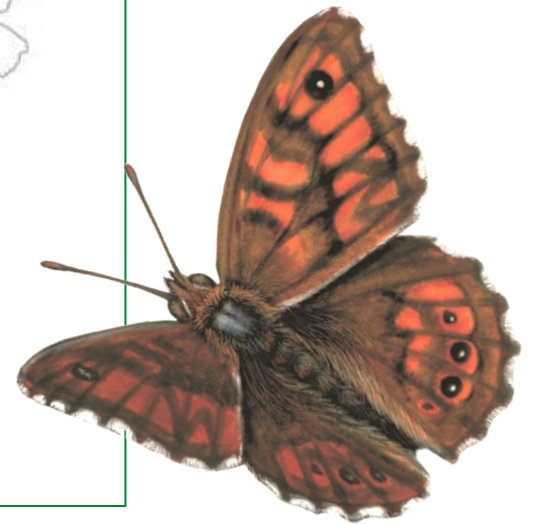
		WAT DOEN WE AAN VERBETERING?	HOE WETEN WE DAT HET WERKT?		
Natuurkwaliteit	Top	RIJKE NATUUR Natuurgebieden, speciale habitats & condities	Natuurherstel en ontwikkeling <i>met focus op speciale soorten en habitats</i>	Monitoring condities (korte termijn) Monitoring condities + Implementatie KPI's	Monitoring biodiversiteit (lange termijn) Monitoring soorten + habitats
		BASISKWALITEIT NATUUR Natuur buiten natuurgebieden	Natuurherstel <i>met focus op de basiscondities</i>	Monitoring condities BKN	Monitoring algemene soorten
	Slecht	NATUURARMOEDE	'Voedselbank' <i>nestkasten, bijvoeren en andere kleine aanpassingen</i>	Monitoring condities Stikstof, GBDA, Waterkwaliteit	Staat van de natuur LPI, Nationaal Dashboard Biodiversiteit

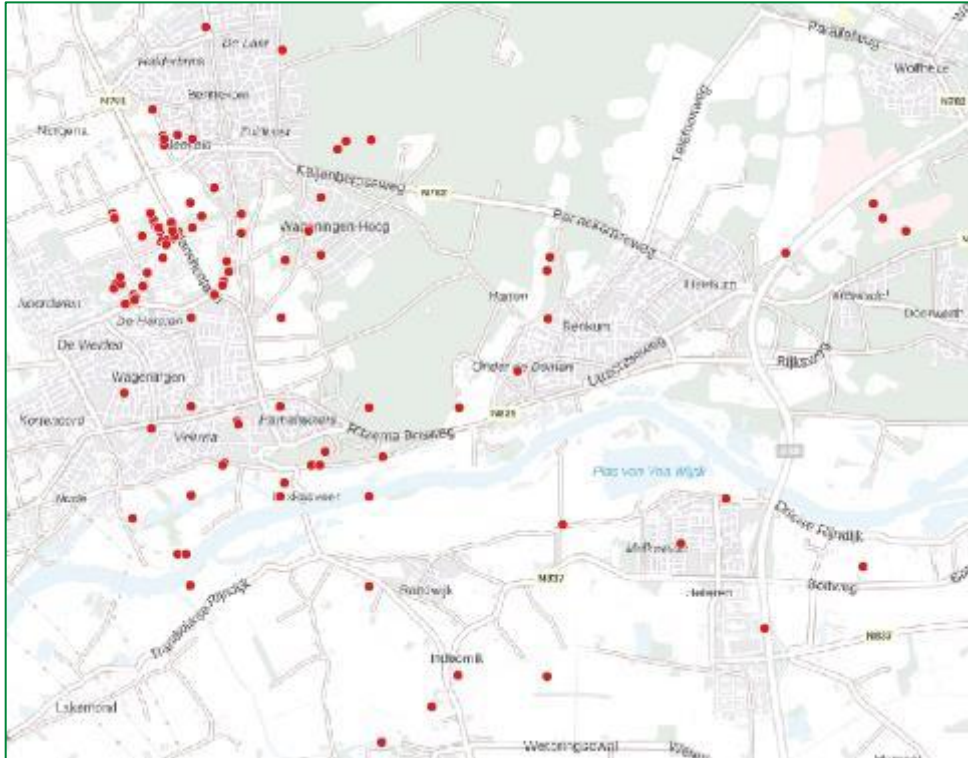




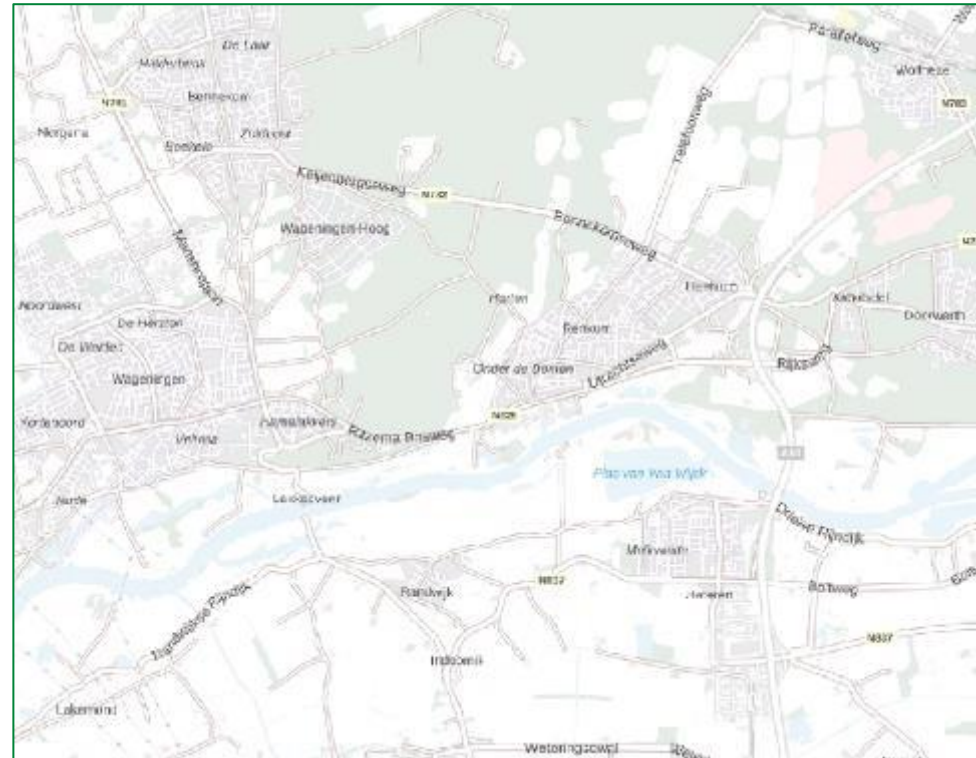




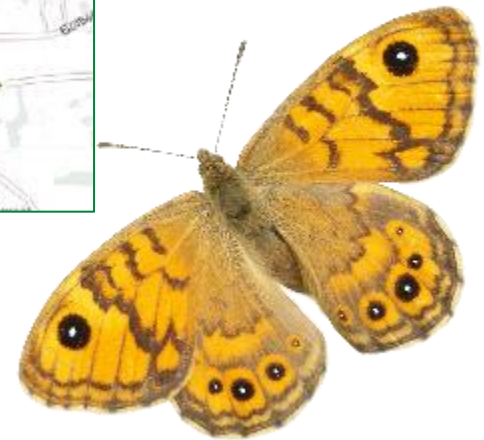




Vanaf 1990



2021



BASISKWALITEIT NATUUR

MET BASISKWALITEIT NATUUR ALS MINIMUMNIVEAU
VOOR BIODIVERSITEIT IN EEN GEBIED HEB JE:



Een helder streefdoel voor bijvoorbeeld de omgevingsvisie en het omgevingsplan.



Een instrument om voor elk landschap aan te geven welke acties nodig zijn om de voor dat landschap karakteristieke, 'algemene' planten en dieren te stimuleren.

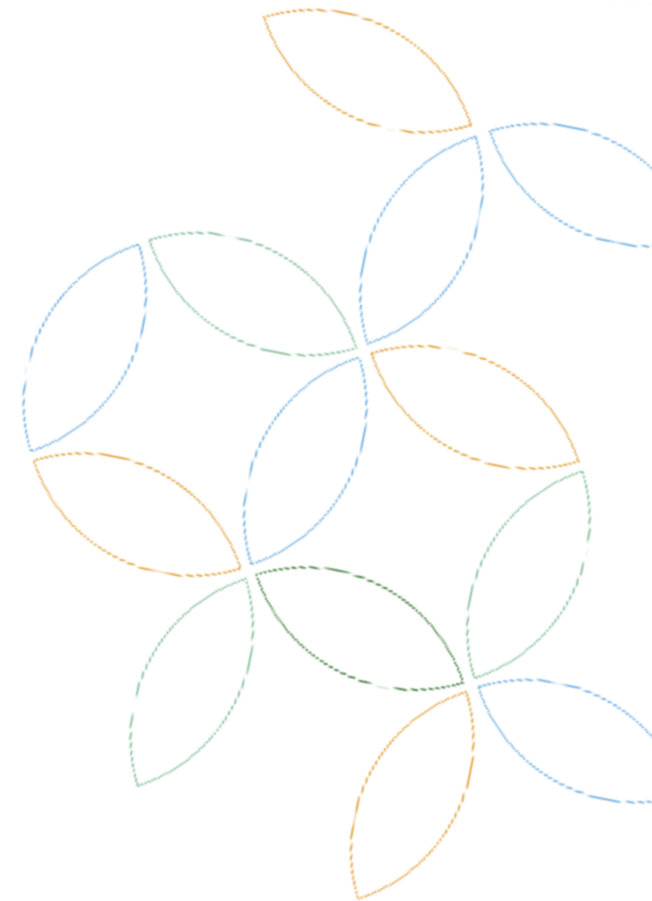


Een onafhankelijke meetlat gebaseerd op een gedegen analyse.



Een basis om met belanghebbenden aan de slag te gaan met het herstellen van de omgeving.

Figuur 1: Bron Biesmeijer et al. (2021)



Meetsoorten Basiskwaliteit Natuur

SoortenNL heeft een rapport opgesteld dat zich richt op het bepalen van Basiskwaliteit Natuur aan de hand van een praktisch hanteerbare set soorten, onderverdeeld in soortgroepen.

Door het kiezen van een set aan 'indicatorsoorten' per landschapstype, kan met behulp van een beperkt aantal soorten een beeld van de kwaliteit van de lokale natuur worden gekregen.

[Kennisbank - SoortenNL](#)



Hoe bereik je Basiskwaliteit Natuur?

Het bereiken van Basiskwaliteit Natuur vraagt een gezamenlijke inspanning van alle betrokkenen bij het gebied, zoals bewoners, terreinbeheerders, boeren en natuurorganisaties.

Ze kunnen daarbij 5 stappen zetten. Klik verder om het stappenplan te bekijken.

[BEKIJK HET STAPPENPLAN](#)



REALISEER BASISKWALITEIT NATUUR IN 5 STAPPEN



1. NATUURMONITORING EN BENCHMARKING

Stel de minimale streefwaarden van basiskwaliteit van natuur vast door gegevens van 'meetsoorten' in een gebied te vergelijken met een situatie uit het verleden of met situaties in vergelijkbare gebieden. Je kunt natuurmonitoring ook als nulmeting gebruiken.



2. OMGEVINGSVARIABLEN ANALYSEREN

Begrijp de relaties binnen het landschapsecologisch systeem; welke milieu-, landschappelijke en beheercondities beperken een betere natuurkwaliteit? Kortom, wat zijn de 'drukfactoren' die de nulmeting verklaren?



3. MAATREGELEN KIEZEN

Stel in een dialoog met alle stakeholders (onder begeleiding van een moderator) vast welke maatregelen gewenst en haalbaar zijn om de drukfactoren in het gebied op te heffen. Kies maatregelen op basis van hun verwachte effect op planten en dieren.



5. METEN EN VERBETEREN

Registreer de uitvoering van de herstelmaatregelen en monitor de gewenste soortgroepen, volgens een meetprotocol dat vooraf is opgesteld. Bij afwijkingen: doorloop opnieuw stap 1 tot en met 4, zodat maatregelen aangescherpt of uitgebreid kunnen worden.



4. HERSTELPLAN UITVOEREN

Creëer de basiskwaliteit voor natuur door de gekozen herstelmaatregelen voor milieu, inrichting en beheer uit te voeren.



Documentaire

Het vergeten leven van Nederland

Van Rik van der Linden



Documentaire

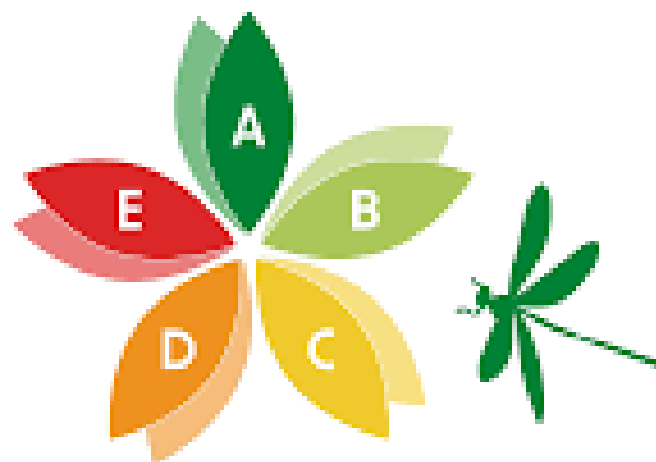
Het vergeten leven van Nederland

De documentaire is beschikbaar voor gebruik bij jouw groep / afdeling, om het gesprek aan te gaan over Basiskwaliteit Natuur.

Aanvragen via Groenebondgenoten.nl



De SoortenKijker



SoortenKijker

Wat is de SoortenKijker?

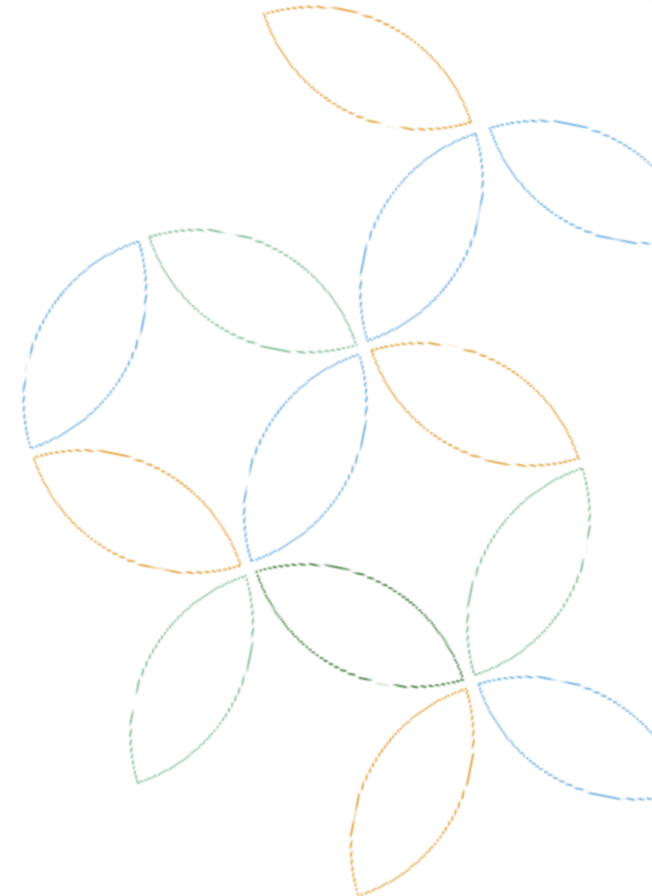
De SoortenKijker is een tool, ontwikkeld door Groene Bondgenoten, die een beoordeling geeft van de natuur buiten officiële natuurgebieden, dus in de stad of in agrarisch gebied.

De tool geeft handvatten om de natuur in deze landschappen te verbeteren.

**ALS IEDEREEN
DE BLOEMETJES
EENS BUITEN ZET**

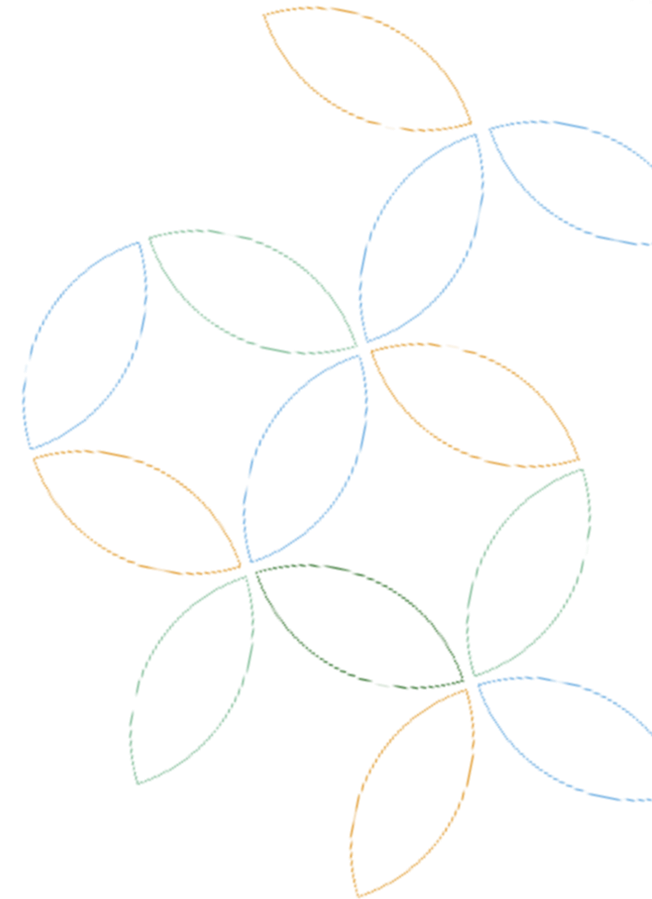
**WORDT DE WIJK
EEN STUK MOOIER**

Loesje



Wat is de SoortenKijker?

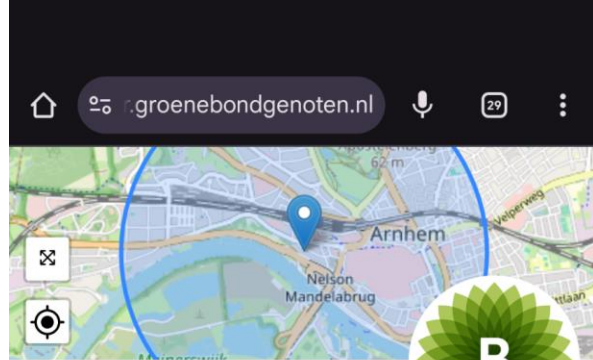
- De SoortenKijker is gebaseerd op Basiskwaliteit Natuur.
- Experts hebben gekeken naar de afgelopen 50 jaar en hebben bepaald welke soorten dieren en planten er in een bepaald landschapstype kunnen voorkomen en zouden moeten voorkomen.
- Het gaat hierbij niet om hele kritische, zeldzame soorten, maar juist om soorten die zich thuis voelen op plekken die niet als 'natuur' worden bestempeld. Deze plekken bevatten wel een bepaalde natuurkwaliteit.
- De SoortenKijker werkt niet in natuurgebieden, daar moeten veel méér soorten kunnen voorkomen dan de Basiskwaliteit-soorten.



Wat is de SoortenKijker?

- Webapp
- Je kunt zien welke soorten er in een bepaald gebied zouden moeten voorkomen
- Geeft aan welke soorten binnen een straal van 1,5 kilometer zijn waargenomen.
- Geeft aan welke algemene soorten niet zijn waargenomen.
- Maakt gebruik van data uit waarneming.nl en de Nationale Databank Flora en Fauna (NDFF)
- De SoortenKijker geeft aan de hand van de data een biodiversiteitslabel tussen A (goed) en E (slecht). Hoe lager het label hoe slechter het is gesteld met kwaliteit van natuur op die locatie.





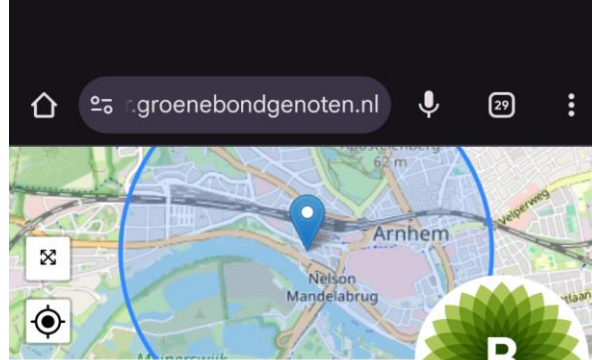
Landschap Steden hoge zandgronden
Peildatum 2025-08-21

SoortenKijker Basiskwaliteit Natuur

De SoortenKijker Basiskwaliteit Natuur (BKN) geeft een indruk van de kwaliteit van de natuur op de locatie, door in een straal van 1,5 km te bepalen hoeveel van de soorten die in dit landschapstype te verwachten zijn ook daadwerkelijk het afgelopen jaar zijn doorgegeven. Voor planten, paddenstoelen en korstmossen wordt 5 jaar teruggekeken. De kwaliteit wordt aangegeven in vijf labels. Het rode label E betekent een zeer lage natuurkwaliteit, het donkergroene label A betekent een hogere kwaliteit. Label A staat voor het minimale niveau van natuurkwaliteit dat nodig is om een leefgebied gezond en toekomstbestendig te houden. Het is geen eindpunt, maar juist een vertrekpunt voor herstel naar de rijke biodiversiteit.



Groene Bondgenoten voor
Basiskwaliteit Natuur



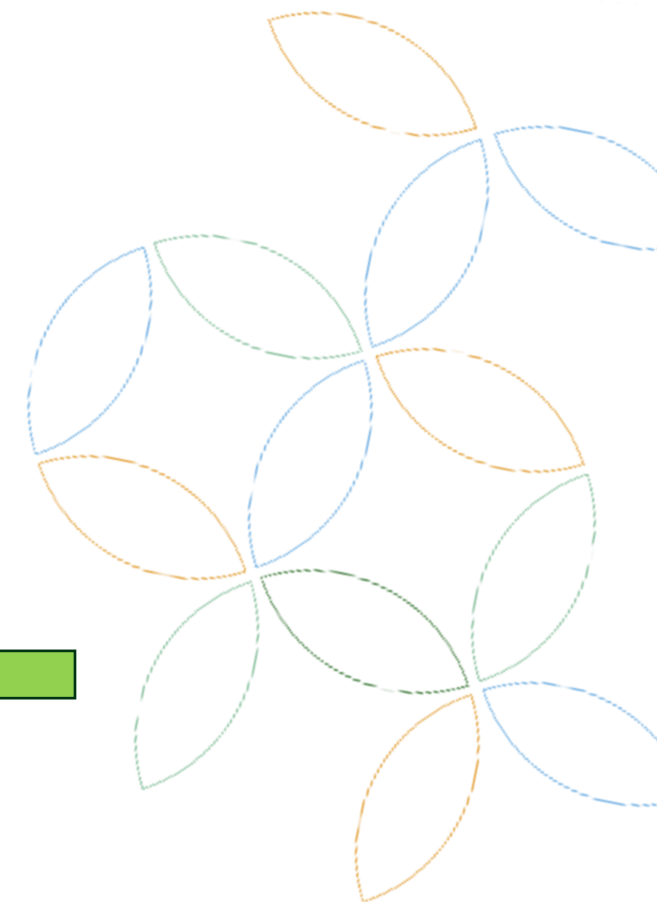
Landschap Steden hoge zandgronden
Peildatum 2025-08-21

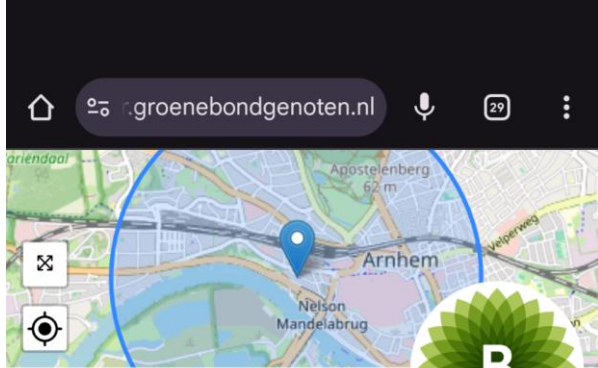
locatie, door in een straal van 1,5 km te bepalen hoeveel van de soorten die in dit landschapstype te verwachten zijn ook daadwerkelijk het afgelopen jaar zijn doorgegeven. Voor planten, paddenstoelen en korstmossen wordt 5 jaar teruggekeken. De kwaliteit wordt aangegeven in vijf labels. Het rode label E betekent een zeer lage natuurkwaliteit, het donkergroene label A betekent een hogere kwaliteit. Label A staat voor het minimale niveau van natuurkwaliteit dat nodig is om een leefgebied gezond en toekomstbestendig te houden. Het is geen eindpunt, maar juist een vertrekpunt voor herstel naar de rijke biodiversiteit.



Achtergrondinformatie

Groene Bondgenoten voor
Basiskwaliteit Natuur





Landschap Steden hoge zandgronden
Peildatum 2025-08-21

Achtergrondinformatie

Het label is gebaseerd op een analyse van 210 soorten uit 14 verschillende soortgroepen.

157 soorten die zijn waargenomen

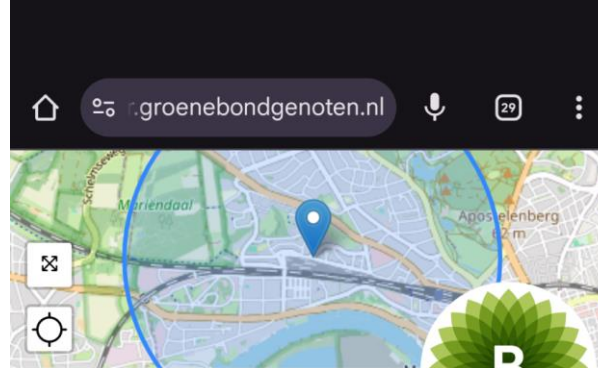


53 soorten die niet zijn waargenomen



Is de monitoring niet volledig? Ga naar [Waarneming.nl](#) of werk samen met tellersgroepen in jouw omgeving om waarnemingen toe te voegen.

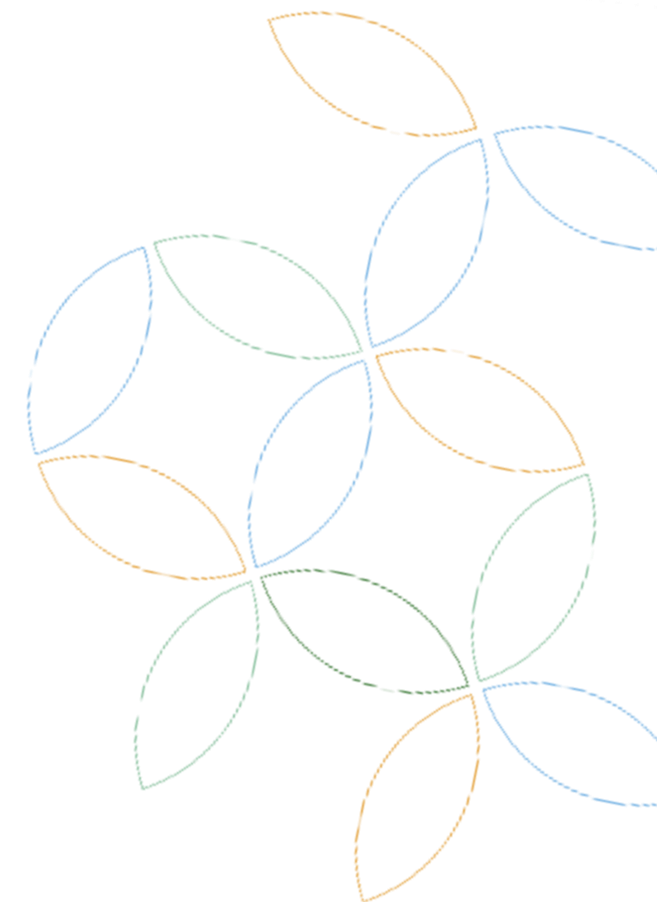
[Toelichting BKN soortenlabel](#)



Landschap Steden hoge zandgronden
Peildatum 2025-08-21

soortgroep ten minste twee meetsoorten of generalisten (soorten die in alle landschappen algemeen zijn) zijn waargenomen dan wordt deze meegenomen in de bepaling. Het BKN soortenlabel wordt bepaald door het aandeel van waargenomen meetsoorten in totaal en per soortgroep.

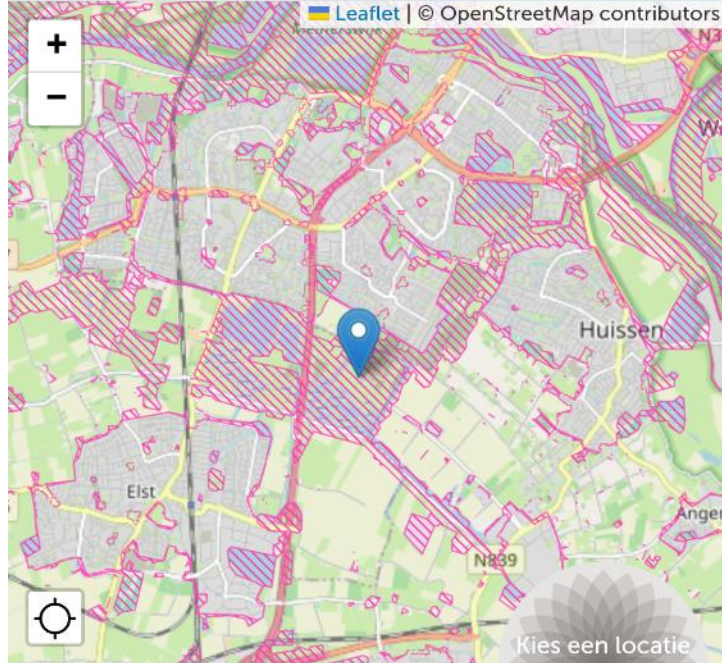
Soortgroep	Soorten	#wrn	
Amfibieën	4/6	68	C
Bijen	15/23	122	C
Dagvlinders	12/12	656	A
Epifytische korstmossen	18/28	168	C
Libellen	4/4	30	A
Nachtvlinders	5/17	28	E
Paddenstoelen	4/8	545	D
Sprinkhanen en krekels	8/14	55	D
Vaatplanten	29/33	1.1k	A
Vissen	5/9	10	D
Vogels: Broedvogels	37/39	1.1k	A
Vogels: Wintervogels	35/39	699	A
Zoogdieren: Landzoogdieren	5/7	39	B
Zoogdieren: Vleermuizen	2/5	29	D
Natuurscore			B



KPN 07:17

Home r.groenebondgenoten.nl + (4) ⋮

Leaflet | © OpenStreetMap contributors



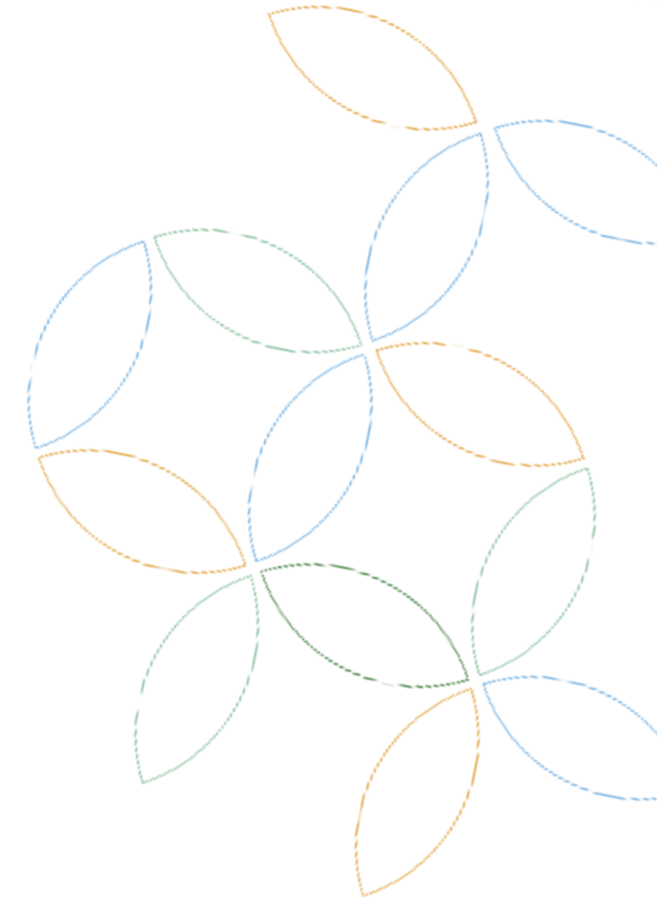
Landschap onbekend
Peildatum

Kies een locatie op de kaart

Geen natuurscore
Voor deze locatie kan geen natuurscore worden berekend.

SoortenKijker Basiskwaliteit Natuur +

Groene Bondgenoten voor Basiskwaliteit Natuur ☰

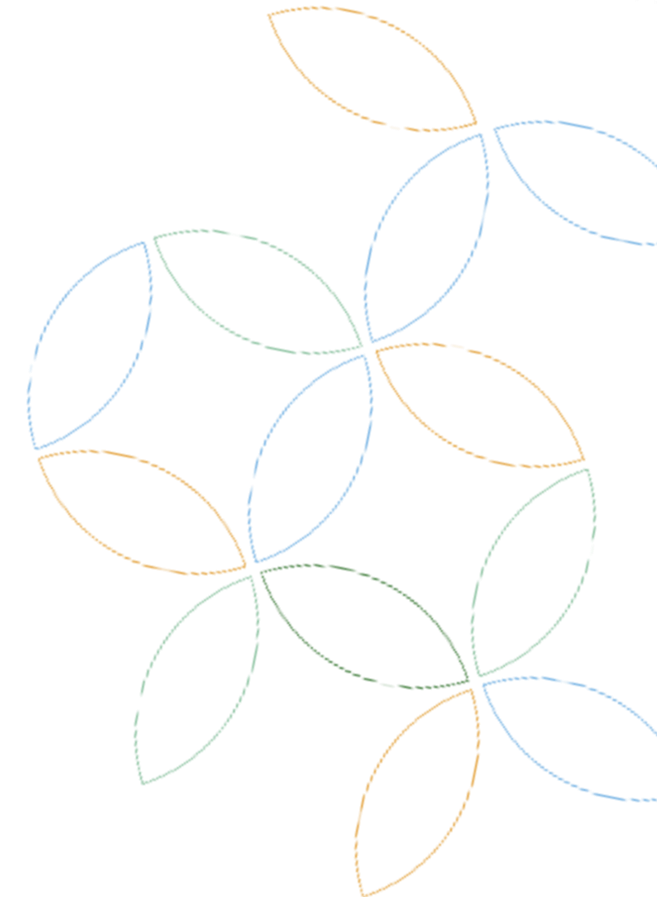


The screenshot shows a web browser window with the URL <https://groenebondgenoten.leerportaal.com>. The page features a large background image of a town with red-tiled roofs. In the top left corner, there is a logo for 'groene bondgenoten' and a navigation menu. A green overlay box on the left contains the 'INLOGGEN' (Login) section with the text 'Heb je al een account, log dan hier in:' and input fields for 'E-mailadres:' (containing 'frank.velhuizen@vogelbesi') and 'Wachtwoord:' (with masked characters). A 'Wachtwoord vergeten?' link and an 'Inloggen' button are also present. On the right side, there is a registration section titled 'HEB JE NOG GEEN ACCOUNT? REGISTREER JE DAN HIER.' with the subtext 'Je kunt ook inloggen met je Vogelbescherming- of IIN account.' Below this are input fields for 'Voornaam:', 'Achternaam:', 'Woonplaats:', 'E-mailadres:', and 'Wachtwoord:' (with a help icon). A dropdown menu for 'Ik volg deze cursus als:' is set to '- Maak een selectie -'. A 'Registreer' button is located below the registration form. At the bottom of the registration section, there is a link 'Klik hier voor meer informatie over privacy.' and a 'PRIVACY WAARBORG' icon.



Groene Bondgenoten Leerportaal

E-learningmodule basiskwaliteit natuur
E-learning module soortenkijker webapp



Samenwerken aan een gezonde natuurrijke omgeving

DROOM 2050 In heel Nederland is de natuur weer springlevend, omdat iedereen weet dat we niet zonder natuur kunnen voor onze (mentale en fysieke) gezondheid, water en voedsel. Een landelijk gebied vol gekwinkeler van boerenlandvogels. Een stad met bermen, straten, parken, daken en tuinen vol bloemen, gonzend van de insecten. Florerende natuurgebieden waar flora en fauna weer in balans zijn.



Urgentie

De natuur staat onder druk en verdwijnt uit onze dagelijkse leefomgeving, ook uit de stad en het landelijk gebied. Door vervuiling, verlies van leefgebieden en klimaatverandering verdwijnen soorten en neemt de biodiversiteit drastisch af. Ons welzijn staat op het spel. Actie is NU nodig!

Deze 3 doorbraken zijn nodig:

Basiskwaliteit Natuur is de minimale kwaliteit van de leefomgeving waarbij algemene soorten weer kunnen floreren in de stad en op het platteland. Goed voor mens en natuur.



MAATSCHAPPELIJKE DOORBRAAK Dat de meerderheid van de Nederlanders verantwoordigd is over verlies van biodiversiteit, en de noodzaak voelt voor een betere Basiskwaliteit Natuur en zelf bereid is daarvoor stappen te zetten.

Hoe bereiken we deze doorbraak?

- Maatschappelijke urgentie voelbaar en zichtbaar
- Succesverhalen
- (in)formele educatie

Welk steentje dragen wij bij als Groene Bondgenoten?

MAATSCHAPPELIJKE VERANDERING

We maken samen natuurkwaliteit zichtbaar, begrijpelijk en toegankelijk, en delen onze succesverhalen breed.

Met welke acties?

- Storytelling
- Campagnes
- Burgerwetenschap

Lokale Groene Bondgenoten
TELLEN, HERSTELLEN, VERTELLEN EN BELLEN.

POLITIEKE DOORBRAAK Dat in alle ruimtelijke beleid Basiskwaliteit Natuur de minimale norm is.

Hoe bereiken we deze doorbraak?

- Politiek draagvlak
- Concreet beleid en middelen
- Capaciteitsbouw

Welk steentje dragen wij bij als Groene Bondgenoten?

POLITIEKE VERANDERING

We stimuleren dat basiskwaliteit in alle omgevingsbeleid van gemeenten is opgenomen en leveren een actieve bijdrage in de uitvoering ervan.

Met welke acties?

- Uitdaagrecht
- Participatie
- Campagnes
- Mobilisatie

De bewoners zijn goed bezig hier! Burgemeester, komte u ook eens kijken?!

AMBITIE 2035

Overall in stad en land zijn mensen (overheden, bedrijven, organisaties, boeren en burgers) bezig met het realiseren van Basiskwaliteit Natuur.



SECTORALE DOORBRAAK Dat (agrarische) ondernemers in stad en land Basiskwaliteit Natuur omarmen en natuurinclusief zijn in hun bedrijfsvoering.

Hoe bereiken we deze doorbraak?

- Erkenning noodzaak
- Integratie van groen in stedelijk gebied
- Duidelijke beleidsvoering
- Opheffing tegenstelling natuur-landbouw
- Ondersteuning van alle boeren bij de transitie naar natuurinclusief
- Capaciteitsbouw

Welk steentje dragen wij bij als Groene Bondgenoten?

SECTORALE VERANDERING

We stimuleren dat alle beschikbare ruimte natuurinclusief wordt, en werken constructief samen met agrariërs aan natuurinclusieve landbouw.

Met welke acties?

- Samenwerking, participatie, promotie van, en bijdragen aan natuurinclusieve landbouw en natuurinclusief bouwen

Wij wonen liever NATUURINCLUSIEVER

We bouwen aan een landelijke dekkende sterke zwerm van groene vrijwilligers die we ondersteunen met:

BKN kennisplatform
Ontmoeting en uitwisseling
Bewegingsopbouw

We maken kennis en tools voor basiskwaliteit natuur beschikbaar voor vrijwilligers
We zorgen dat lokale, regionale en landelijke organisaties elkaar beter kunnen vinden en krachten bundelen.
We bouwen aan sterke lokale bewegingen voor meer lokale impact

Wat kan je zelf doen?

- De SoortenKijker werkt aan de hand van de gedane waarnemingen.
- Als de waarnemingen in jouw gebied niet volledig zijn, ga dan aan de slag met het toevoegen van waarnemingen!
- Werk samen met andere vrijwilligers. Deel informatie met elkaar, versterk elkaar en help elkaar!



Waarom
moeilijk doen
als het
samen kan!

- Loesje -

Groene bondgenoten stimuleringsfonds



Groene Bondgenoten | Stimuleringsfonds

- Per initiatief kan maximaal € 1.000 worden aangevraagd.
- Een aanvraag indienen kan weer vanaf 1 maart tot uiterlijk 1 november 2025
- Groene vrijwilligers kunnen een financiële bijdrage aanvragen voor initiatieven waarbij:
 - wordt samengewerkt tussen groene vrijwilligersgroepen
 - én die bijdragen aan het verbeteren van de kwaliteit van de groene leefomgeving (ook in bebouwde omgeving).

Jeugdfonds van Groene Bondgenoten



Jeugdfonds van Groene Bondgenoten

- Voor initiatieven van jongeren tussen 12-30 jaar oud.
- Per initiatief kan maximaal € 1.000 worden aangevraagd.
- Een aanvraag indienen kan weer vanaf 1 maart tot uiterlijk 1 november 2025
- Financiële bijdrage voor initiatieven:
 - Herstel of behoud van biodiversiteit in je leefomgeving (buiten natuurgebieden).
 - Betrekken / enthousiasmeren van jongeren bij natuur in jouw omgeving.
 - Ontmoeten en samenwerken staan centraal.

Duidelijk tot zover?

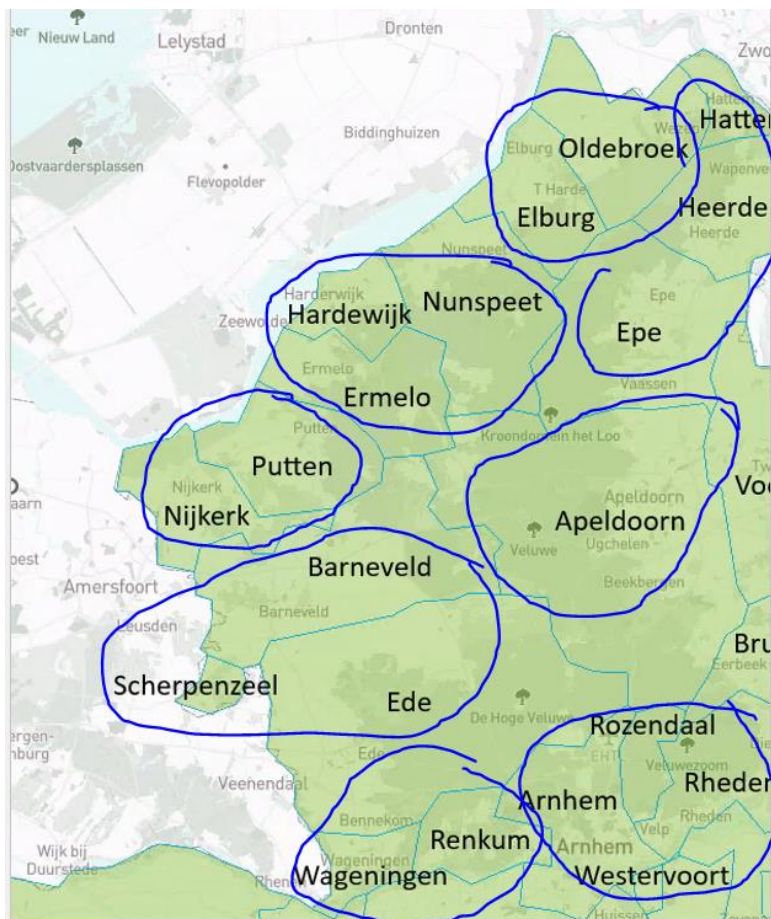
- Heb je een beeld van wat Basiskwaliteit Natuur is?
- Zie je voordelen, mogelijkheden?

Tafels van verandering

- Ga met elkaar in gesprek
- Heb je meerdere petten (teller, verteller etc.) kies een pet!



Tafelindeling



Vragen:

- **Hoe** kan je invulling geven aan Basiskwaliteit Natuur?
- **Wie** kan je helpen?
- **Samen sterker!**

Tafels van verandering

- Korte reactie van de tafels
- Wat hebben jullie nodig om invulling te geven aan Basiskwaliteit Natuur?
- Van elkaar, van de Groene Bondgenoten?

Afsluiting

- Terugblik
- Netwerkborrel
- Vervolg?
- Presentatie wordt nagestuurd



Dank en doe mee!

www.groenebondgenoten.nl

