

Natuurkaart Oudewater

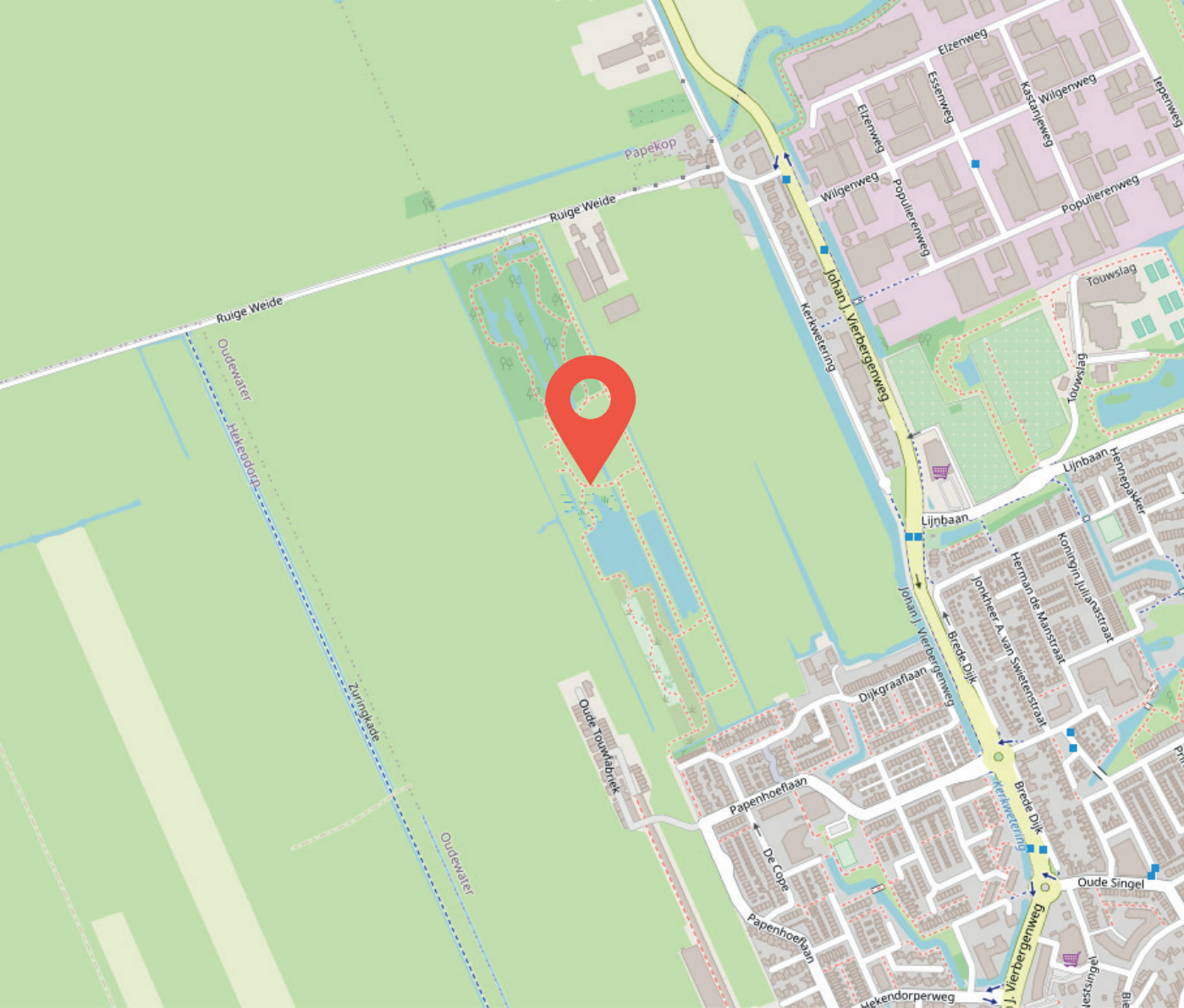
Groep
5-6

Ontdek en beleef de natuur dichtbij



Groep 5 & 6: Onderzoek in het Veenweidepark

Veenweidepark



Groep 5 & 6: Onderzoek in het Veenweidepark

In het Veenweidepark kun je samen met leerlingen uit groep 5 & 6 aan de slag met allerlei natuuractiviteiten. Het terrein is per voet of per fiets bereikbaar. Je kunt het gebied in vanaf de Ruige Weide waar een parkeerplaats is of via de woonwijk ter hoogte van de Dijkgraafaan 156.

Vak	Wereldoriëntatie (natuur)
Seizoen	 alle seizoenen
Doel	<ul style="list-style-type: none">De leerlingen ontdekken via opdrachten de natuur dichtbij en verwerken de opgedane ervaringen op verschillende manieren
Groep	5-6
Tijd	60 minuten
Materialen	<ul style="list-style-type: none">geprinte opdrachtenkaarten, alles 2x
Vorbereiding	Vraag eventueel hulpouders om te helpen bij de les. Het kan handig zijn om van te voren zelf een kijkje te nemen in het Veenweidepark.



Uitvoering

De activiteiten kunnen in een circuit gedaan worden waarbij je een centrale plek kiest in het park, bijvoorbeeld bij dit beeld wat goed zichtbaar is en in het midden van het park ligt.



Stap 1. Om bij dit beeld te komen is de een route uitgestippeld, vanaf de Ruige Weide en vanaf Duikgraafaan 156. Zie de afbeelding op de volgende pagina, de groene stip is het standbeeld van de nachtvlinder.

Stap 2. Vertel eerst kort iets over het Veenweidepark. Gebruik hiervoor de achtergrondinformatie op de volgende pagina.

Stap 3. Maak nu tweetallen of drietallen. Verdeel de opdrachten die verderop worden beschreven. De leerlingen voeren de opdracht zelfstandig uit en komen terug bij het centrale punt om een nieuwe opdracht te kiezen. Zo worden de opdrachten gerouleerd.

Stap 4. Sluit de les af met behulp van de volgende reflectievragen:

1. Wat vonden jullie het leukste/mooiste vandaag?
2. Ben je een dier of voorwerp tegengekomen waar je nog nooit van gehoord had? Zo, ja welke?

Variatietip

De les kan ook uitgebreid worden met de zoek & vind kaart (zie pagina 14). Al wandelend door het park komen jullie de verschillende natuurvoorwerpen en dieren tegen. Volg hiervoor de route afgebeeld op pagina 15. De route is ongeveer 1,6 km lang, wat neerkomt op 30 tot 45 minuten in rustig tempo wandelen, met het zoeken erbij.




Achtergrondinformatie Veenweidepark

Wij staan nu in het veenweidepark, wat 7,5 voetbalvelden groot is! In dit gebied komen we koeien en schapen tegen in de wei, en ook zijn er verschillende weidevogels te spotten. Hebben jullie al een dier gezien? Het gebied wordt onderhouden in samenwerking met de boeren uit de buurt. Dit wordt agrarisch natuurbeheer genoemd. Een ander woord voor agrarisch is landbouw. Kruiden en bloemen krijgen in dit gebied de mogelijkheid om volop te groeien en te bloeien. Dat is gunstig voor de weidevogels want kruiden en bloemen trekken insecten aan. Dit is weer het voedsel voor de kuikens van de vogels. Alles is dus mooi in balans!

Schuilplekken maken voor dieren



Thema:  zorgen voor een bos

Seizoen:  najaar

Nodig: Eventueel potlood en papier

In de herfst zoeken dieren een beschut plekje in het bos voor als het koud wordt. Egels en muizen doen een winterslaap onder een hoop takken en bladeren. Vogels schuilen onder een hoop takken als het regent en sneeuwt.

Met deze opdracht ga je de dieren een handje helpen met het maken van schuilplekken.

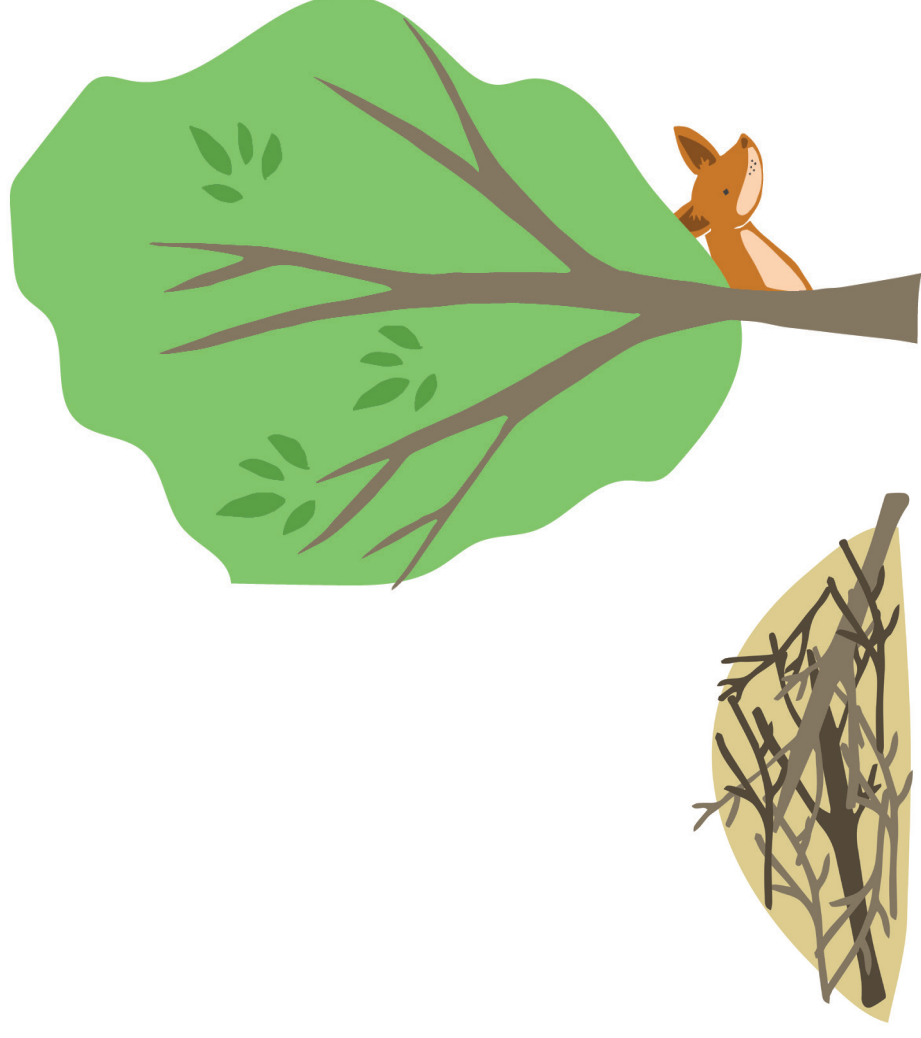
Doen

Stap 1: Zoek in het bos naar takken en bladeren.

Stap 2: Leg ze op een hoop van 30-50 cm hoog.

Stap 3: Versier de takkenhoop met bessen en zaden. Bijvoorbeeld eikels en beukenootjes. Lekker voor de dieren voordat ze in winterslaap gaan.

Stap 4: Maak een tekening van de schuilplek.



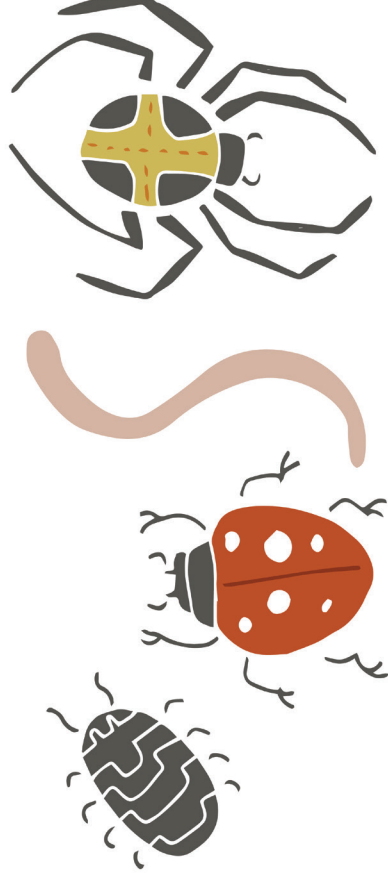
Bodemdiertjes zoeken



- Thema:**  ken het park
- Seizoen:**   lente, zomer, herfst
- Nodig:** Eventueel een loep(potje)





Doen

- Stap 1:** Ga in het park op zoek naar bodemdiertjes. Bodemdiertjes zitten graag in of onder oud hout of tussen de bladeren.
- Stap 2:** Bekijk ze goed. Misschien hebben jullie een loep of loeppotje om de dieren nog beter te bekijken.
- Stap 3:** Vertel aan je groepje wat je opvalt aan het diertje. Weet je ook de naam van het diertje? Als je het niet weet, hoe zou je 'm dan noemen?
- Stap 4:** Zoek nog meer diertjes en herhaal stap 2 en 3. Hoeveel verschillende soorten kunnen jullie vinden?
- Stap 5:** Zet diertjes wel weer voorzichtig terug in de natuur



Bomen meten



- Thema:**  ken je park
- Seizoenen:**    alle seizoenen
- Nodig:** infokaart 'boomhoogte meten' (zie achterkant)
wit vel papier

Doen

Stap 1: Ga in je bos op zoek naar:

- De dikste boom
- De dunste boom

Stap 2: Ga nu in het bos op zoek naar:

- De langste boom
- De kortste boom

Stap 3: Hoe lang is de langste boom? Gebruik dan de boomhoogtemeter om uit te rekenen hoe hoog de boom is. Lees op de achterkant hoe je dit doet.

Stap 4: Onthoud goed hoe hoog de boom was, misschien vraagt je juf of meester aan het einde van de les wel hoe lang de langste boom is.



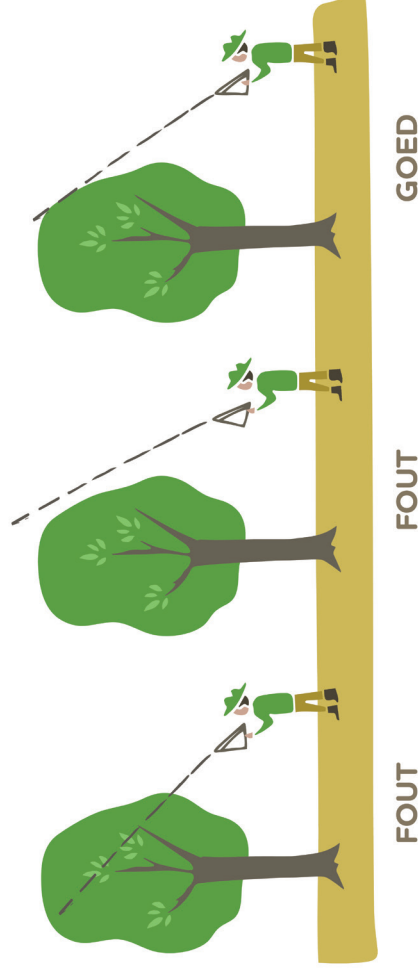
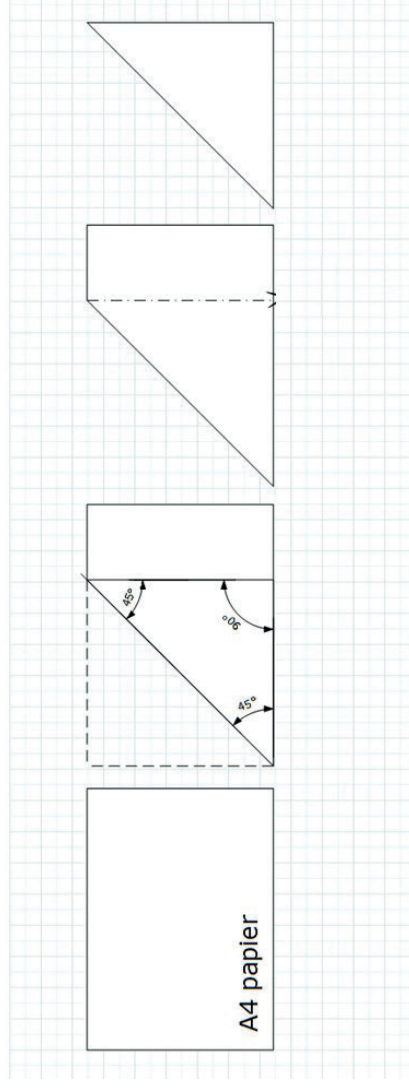
Infokaart boomhoogte meten

1. Pak het witte vel papier en vouw er een driehoek van. Vouw de strook om zodat die niet in de weg zit.
2. Ga een eindje van de boom af staan.
3. Houd de driehoek voor je neus. Kijk over de schuine rand naar de boom.
4. Loop naar voren of achteren tot je de top van de boom ziet.
5. Houd de boomhoogte-meter goed recht. Je maatjes uit je groepje kunnen daarbij helpen. Kijk nu nog een keer of je precies de top van de boom ziet.
6. Meet nu de afstand van de plek waar jij staat tot aan de boom. Jij blijft staan, iemand uit je groepje loopt met grote stappen naar de boom. Elke stap is ongeveer een meter.

Hoeveel stappen heb je gezet?

Ik heb.....stappen gezet.

Dat is dus ongeveer.....meter.



Schrijf een verhaal



Thema:  vertel over het park

Seizoenen:    alle seizoenen

Nodig: • papier
• potlood of pen

Een boswachter moet aan andere mensen vertellen over het bos. Bijvoorbeeld door een artikel te schrijven voor de krant.

Doen

Stap 1: Schrijf een kort krantenbericht over het park waar je nu bent. Hierin vertel je wat er te beleven is. Wat is er op dit moment te zien? Zijn de bomen kaal of juist vol blad? Wat voor dieren kun je ontdekken in het bos? Is er nog iets wat je kunt vertellen?

Stap 2: Schrijf het verhaal op.

Stap 3: Vertel het aan je groepsgenoten.



Maak een tekening

Thema:  vertel over het park

Seizoenen:    alle seizoenen

Nodig:

- papier
- potloden



Een boswachter laat aan andere mensen zien hoe het bos eruit ziet. Dit kan door het bos te fotograferen, maar ook door het te tekenen.

Doen

Stap 1: Maak een tekening van het park. Je mag zelf weten of je het hele park tekent of bijvoorbeeld één boom.

Stap 2: Hang de tekeningen in het klaslokaal (of neem de tekening mee naar huis)



Maak je eigen natuurparfum

- Thema:**  vertel over het park
- Seizoen:**   lente, zomer, herfst
- Nodig:** • bekertjes



Het park is een schatkist aan geuren. Boomstammen, blaadjes, bloemen, gras: het heeft allemaal een eigen geur.

Doen

Stap 1: Gebruik een bekertje. Zoek naar geuren in het park.

Je vindt geuren als je blaadjes, takjes of andere dingen met je handen oppakt en een beetje fijn wrijft. Je mag alleen kleine dingen pakken!

Stap 2: Zoek een aantal kleine dingen voor in je bekertje. Schud ze door elkaar en wrijf ze fijn tussen je vingers.

Stap 3: Hoe ruikt jouw parfum? Geef jouw parfum een naam.

Stap 4: Neem je parfum mee om anderen te laten ruiken hoe heerlijk het ruikt.



17. Herken de natuur

Thema:  vertel over je bos

Seizoenen:    alle seizoenen



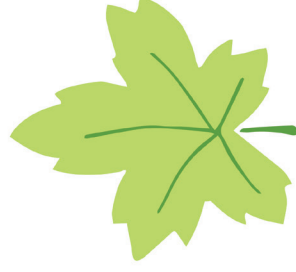
Doen

Stap 1: Zoek 5 dingen in het park. Elk ding moet klein zijn en er moeten er meer dan 10 van zijn. Bijvoorbeeld: een blad of een zaadje of een takje dat op de grond ligt.

Stap 2: Houd de gevonden voorwerpen in je hand achter je rug zodat andere klasgenootjes het niet kunnen zien.

Stap 3: Leg een voorwerp in de hand van je klasgenootje terwijl hij/zij de ogen sluit.

Stap 4: Laat je klasgenootje het voorwerp raden. Wissel daarna om



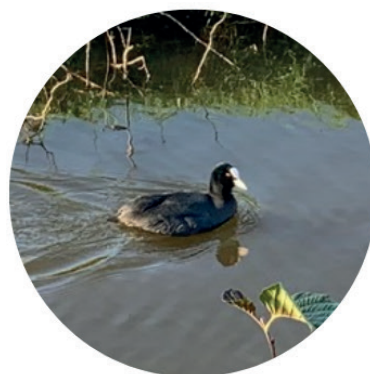
Zoek & Vind kaart



Reiger



Schapen



Meerkoet



Zwaan



Eend



Zwarte braam



Sluis



Knotwilg



Lisdodde




Zwarte els



Riet



Brandnetel

 Veenweidepark

