

## Werkblad met instructie

### Nodig:

- 1 klembord pp
- 1 potlood pp
- 1 rolletje plakband
- Stoepkrijt (2 kleuren)

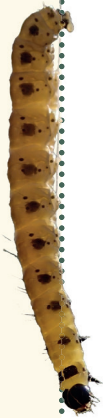
1. Zoek 3 of 4 verschillende soorten stoepplantjes. Zoek bloeiende plantjes
2. Zet met stoepkrijt een cirkel om de stoepplantjes
3. En zet de eerste letter van jouw voor- en achternaam bij dit plantje
4. Kies 2 planten uit die jullie nader gaan onderzoeken
5. Maak de opdrachten op het werkblad voor beide planten

Zijn er ook beesten op en rondom het stoepplantje?  
Schrijf op als je weet wat het zijn:

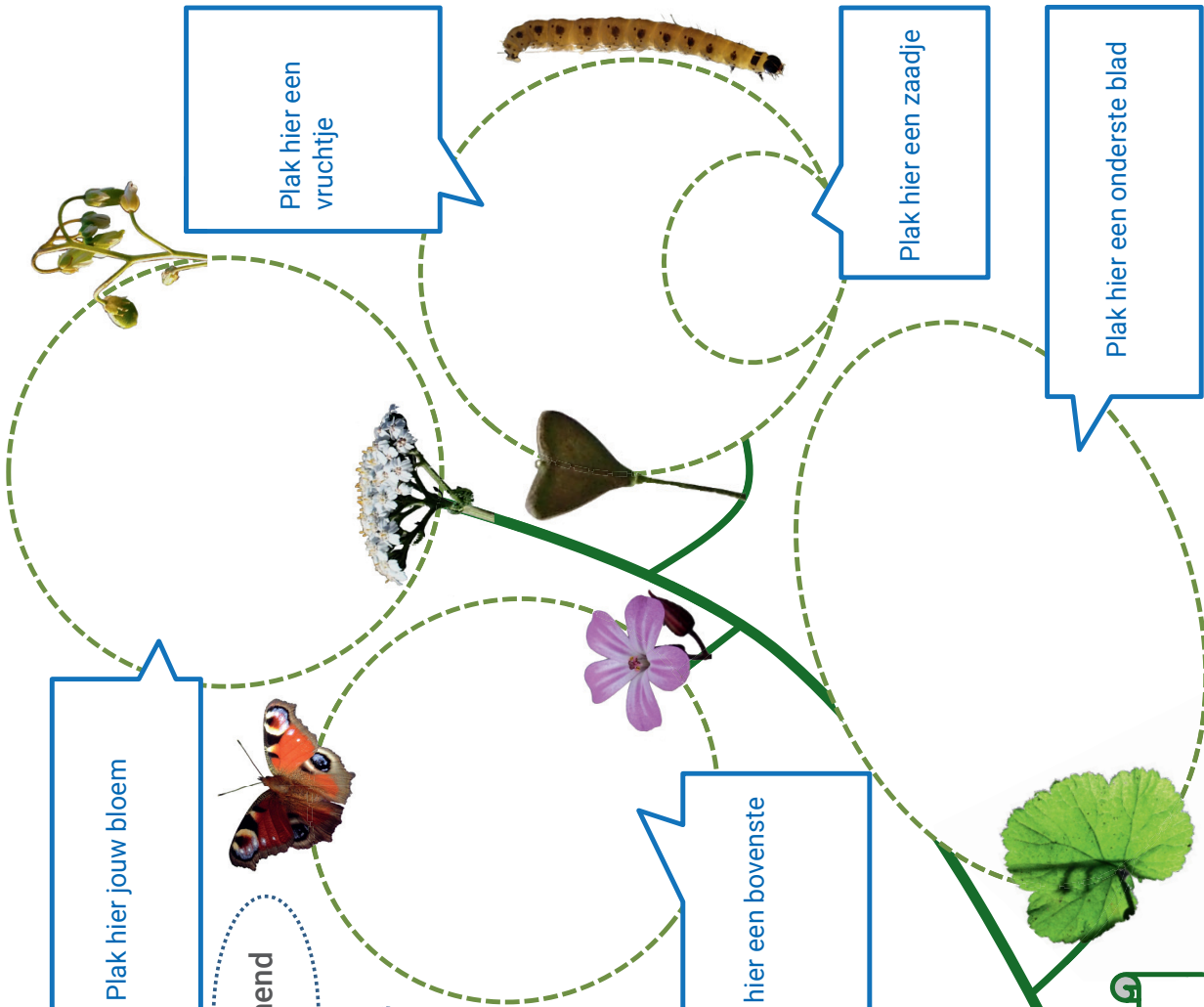
-----

-----

-----



Weekblad



Onderzoek: kijk, voel, wrijf en ruik... en omcirkel kenmerken van jouw stoeplantje!

- stekelig
- kleverig
- fijn
- slap
- geurig
- plaat
- glanzend
- glad
- stroof
- zoemend
- slap
- glad
- stroof
- zoemend
- stevig
- fors
- kaal
- warrig
- hurig
- zacht
- sierlijk
- veel vertakt
- veel vertakt
- kruipend
- kronkelig
- sprietig
- Anders:
- minuscuul
- bladkrans
- gelig
- licht-
- groen
- vlekkerig
- rood-achtig
- donker-

Plak hier jouw bloem

Plak hier een vruchtje

Plak hier een zaadje

Plak hier een onderste blad

Plak hier een bovenste blad

← ← ← Gebruik de zoekkaart stoeplantjes

Schrijf hier de Friese en Nederlandse naam van jouw stoeplantje.