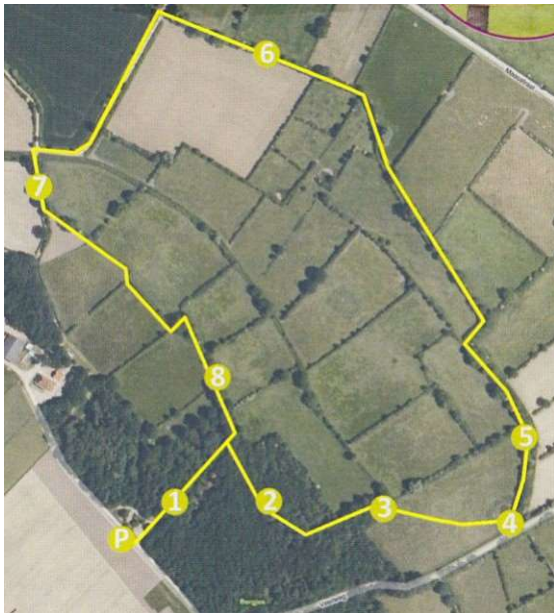


De Pontipad



Het De Pontipad is een gezinsroute van ongeveer 3 km die loopt door de Maasheggen en de Bergjes ten oosten van Vortum-Mullem.

Door de met paaltjes gemarkeerde route van Staatsbosbeheer te volgen maak je een mooie wandeling door het Maasheggengebied.

Je zult ook informatiebordjes tegen komen van de vlinderroute die voor een gedeelte over het Ponti-pad loopt. De vlinderroute begint officieel bij de nabij gelegen boerderij.

Je bereikt het startpunt van de route door in Vortum-Mullem de Veerweg in te gaan en bij de kruising met de Maastraat linksaf te slaan. Na 150m kun je parkeren bij het bord 'Natuurpad'.

Het pad is in eerste aanleg rond 1986 ontstaan op initiatief van Arnold en Mia de Ponti. Ze vonden dat er iets gedaan moest worden met de Maasheggen en wel speciaal voor de kinderen. Met toestemming van Staatsbosbeheer realiseerden ze een pad door de Vortumse Bergjes in de buurt van de boerderij daar.



De definitieve vormgeving van het pad kwam in 1992 via een prijs in de leefbaarheidswedstrijd van de Nederlandse Heidemaatschappij: het geldbedrag, verbonden aan het predikaat 'Kern waar pit in zit' en gewonnen met het IVN project 'Behoud Maasheggengebied', maakte het mogelijk.

Het is natuurlijk prachtig wandelen (en fietsen) in De Maasheggen, nu UNESCO gebied.