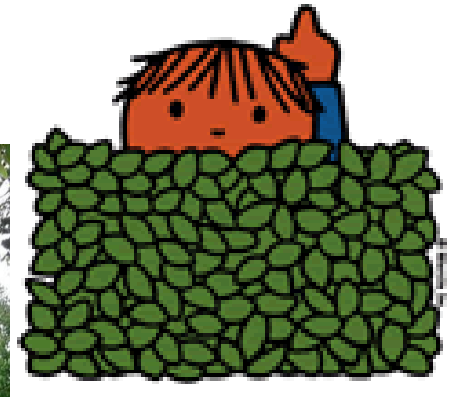


# Rondje Bomen en struiken in Park Bloeyendael



## Het natuurpark Bloeyendael

Park Bloeyendael ligt aan de oostkant van de stad Utrecht, begrensd door Fort De Bilt-Zuid, de Biltse Grift, het kantorenpark Rijnsweerd-Noord / Provinciehuis. Het park (ca 8 ha) is in 1975-'76 door de gemeente Utrecht aangelegd in de voormalige Johannapolder. De Actiegroep Bloeyendael (later overgegaan in de stichting) slaagt er in 1990 in geplande bouwplannen in dit gebied te voorkomen. Door inspanningen van vrijwilligers van de stichting, het ecologisch beheer uitgevoerd in samenwerking met de gemeente, heeft het park zich ontwikkeld tot een fraai natuurgebied. In een versnipperd landschap is het van groot belang als schakel om het schaarse groen met elkaar te verbinden. Het park is ook daarom onderdeel van de Ecologische Hoofdstructuur.

Lopend over het mooi aangelegde wandelpad gaat u langs, en over waterlopen, bloemenweiden, een heemtuin en wildakker. Alle met een zeer interessante flora en fauna!

## De bomen en struiken in het park

In deze uitgave is een aantal van de vele bomen en struikensoorten die voorkomen in het park in het 'rondje Bloeyendael' in kaartgebracht. Het rondje is te doen in een halfuur, maar als u het gidsje raadpleegt om de boomsoorten te leren kennen, dan beleeft u er zeker meer dan een uur wandel-, en kijkplezier aan.

## Colofon

Deze uitgave is tot stand gekomen in samenwerking met Stichting Bloeyendael  
<http://www.bloeyendael.nl/>

© Uitgave sept.2015, IVN afdeling De Bilt  
Jaap Milius, en Enrico van Barneveld.

Logo van Stichting Bloeyendaal ontworpen door Dick Bruna © Mercis bv, 1997.

IVN is het instituut voor Natuureducatie en duurzaamheid. Meer informatie over onze activiteiten vindt u op de website van onze IVN-afdeling: [www.ivndebilt.nl](http://www.ivndebilt.nl)

## Lijst van bomen en struiken

In onderstaande lijst zijn een aantal veelvoorkomende bomen en struiken van het park genummerd. De nummers corresponderen met de nummers in de plattegrond en met de nummers van de foto-impressie langs het uitgezette rondje. Startplaats is het bankje voor het paviljoen.

### 1. Zomereik

#### *Quercus rober*

- Bladeren ongesteeld, gelobd.
- Eikels gesteeld



### 2. Meidoorn

#### *Crataegus monogyna*



### 3. Spaanse aak

#### *Acer campestre*

- Bladeren t.o.-elkaarstaand
- Melksap bij scheuren blad



### 4a. Purperesdoorn *Acer pseudoplatanus x atropurpureum*

- Als gewone esdoorn, purperen onderkant blad

### 4. Esdoorn (gewone)

#### *Acer pseudoplatanus*

- T.o.-staande bladeren, handnervig



### 5. Es

#### *Fraxinus excelsior*

- Bladeren t.o.-elkaarstaand, samengesteld, met 5-13 blaadjes
- Zwarte knoppen



### 6. Rode kornoelje

#### *Cornus sanguinea*

- Bladeren t.o.-elkaarstaand, ovaal, parallelnervig
- Twijgen(zonzijde) rood
- Bloemen in schermen



### 7. Schietwilg

#### *Salix alba*

- Bladeren lancetvormig, fijngezaagd, onder zilverblauw



### 8. Duitse dot

#### *Salix dasyclados*



### 9. Boswilg

#### *Salix caprea*

- Elliptische bladeren met gegolfde rand
- Takken opgericht

### 9a. *Salix smithiana*

(caprea x katwilg)



### 10. Zoete kers

#### *Prunus avum*

- Schors geringd
- Kersen 2-3 bijeen
- Bladeren gezaagd met 2-4 rode honinglieren op bladsteel van 2-4 cm



### 11a. Veelbloemige roos

#### *Rosa multiflora*

- Bloemen in schermen



### 11b. Hondсроos

#### *Rosa canina*

- Bloemen meestal alleenstaand



## 12. Laurierwilg

### *Salix pentandra*

- Bladeren elliptisch, glanzend
- Bladsteel met honingklieren



## 13. Grauwe wilg

### *Salix cinerea*

- Loten grijsviltig behaard
- Bladeren omgekeerd eirond, van onderen dicht viltig behaard
- Blijvende steunbladjes



## 14. Katwilg

### *Salix viminalis*

- Langwerpige bladeren (10-20 cm), zijdeachtig behaard (onderen, en van boven)
- Takken geelachtig groen



## 15. Els (zwarte)

### *Alnus glutinosa*

- Blad omgekeerd eirond



## 16. Hazelaar

### *Corylus avellana*

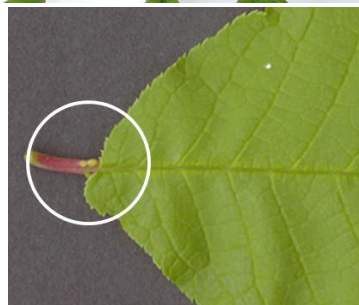
- Blad hartvormig, dubbelgezaagd, behaard en aan bladsteel rode klierharen
- Meerstammig



## 17. Vogelkers

### *Prunus padus*

- Roodaangelopen jonge twijgen,
- Vruchten in hangende trossen
- Bladeren veernervig, met groene honingklieren op bladsteel (zie detail foto)



## 18. Gelderse roos

### *Viburnum opulus*

- Schijnbloemen (schermen)
- Vruchten glanzend rood
- Bladeren 3-5 lobbig t.o.-elkaarstaand



## 19. Gewone vlier

### *Sambucus nigra*

- Samengesteld blad met 5-7 blaadjes
- Zwartganzende vruchten in schermen



## 20. Amandelwilg

### *Salix amygdalina*

- Kaneelkleurige bast



## 21. Hollandse iep

### *Ulmus x hollandica*

- Scheve bladvoet, elliptisch blad dubbelgezaagd, tot 10 cm lengte
- Takken schuin opgaand



## 22. Populus robusta

### *canadensis x nigra*

- Kruising van de Zwarte-, en Canadapopulier
- Bladeren eirond-ruitvormig, platte bladsteel



**23. Sleedoorn *Prunus spinosa***

- Bladeren glanzend, (omgekeerd) eirond tot ovaal, takken purper-zwart
- Takken met doornen



**23. Gele kornoelje *Cornus mas***

- Bladeren t.o.-elkaarstaand, ovaal, parallelnervig,
- Glanzend rode vruchten onder de takken



**24. Peterselievlier *Sambucus nigra***

- Zie gewone vlier (19)
- Fijngeveerd, diepingesneden blad



**25. Vuilboom *Rhamnus frangula***

- Bladeren eirond,
- Zwarte bessen in bladoksels



**27a. Rode beuk *Fagus sylvatica* 'Atropunicea'**

**19. Beuk *Fagus sylvatica***



**20. Ruwe berk *Betula pendula***

- Neerhangende twijgen
- Bladeren ruw
- Schors met verticale ruitvormige structuur



**21. Zachte berk *Betula pubescens***

- Jonge twijgen en bladeren behaard
- Schors wit met horizontale structuur



**22. Haagbeuk *Carpinus betulus***

- Dubbelgezaagd blad
- Schors grijsgroen gespierd



**23. Kardinaalsmuts *Euonymus europaeus***

- Jonge twijgen vierkantig, geribd, groen
- Toegespitste bladeren t.o.-elkaarstaand



**24. Valse acacia *Robinia pseudacacia***

- Samengesteld blad, onevengeveerd, met (ei)ronde deelblaadjes
- Lange doornen op tak en stam



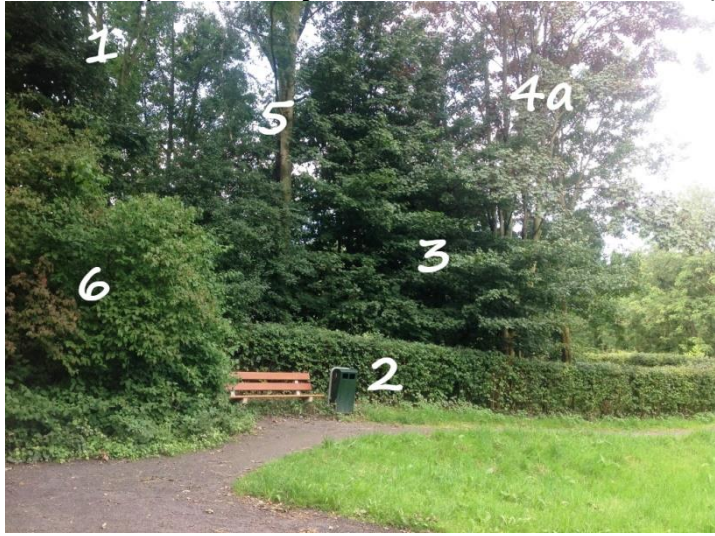
**25. Lijsterbes *Sorbus aucuparia***

- Samengesteld geveerd blad, met gezaagde deelblaadjes
- Oranjerode vruchten in schermen



## De wandelroute in foto's met verwijzing naar de soorten

De wandelroute is op de kaart aangegeven met blauwe genummerde pijlen. De pijlnummers corresponderen met de plaats en richting waarin de betreffende foto is genomen. De bomen en struiken op de foto zijn voorzien van een nummer, die weer terug te vinden is in de soortenlijst.



1



2



3



4



5



6



7



8



9



10



11



12



13



14



15



16



17



18

# Plattegrond met bomen en routeaanduiding

Met dank aan Stichting Bloeyendael voor het gebruik van de plattegrond

