

## Belevingsroute De Leyen & Beukenburg

Met deze route wandel je ongeveer **5,5 km** (of 3,5 km) door een afwisselend gebied met bos en open ruimtes. Het gebied is rijk aan mooie natuur. Op diverse plekken zie je daarbij nog duidelijke sporen van de geschiedenis van het gebied. We laten je graag kennismaken met deze natuur en geschiedenis. Denk daarbij aan hoogbejaarde bomen en sporen van dieren, waaronder de das. De das voelt zich goed thuis in De Leyen & Beukenburg.



De route gaat over onverharde paden waar honden aangelijnd welkom zijn. Je bent te gast bij gemeente de Bilt en Utrechts Landschap. En natuurlijk ook in de leefomgeving van veel kleine en grotere dieren.

### Let op!

De wandelroute volgt deels een paaltjesroute, maar niet volledig. Lees daarom goed de route in dit document en kijk niet alleen naar de paaltjes.

Hoewel we je van harte aanraden om de hele route van 5,5 km te lopen, kun je de route 2 km inkorten naar ongeveer 3,5 km. Instructies hiervoor staan in de tekst.

De route van 5,5 km is met beschrijving ook beschikbaar in de **IVN app**. Kijk voor meer informatie op onze website [www.ivndebilt.nl](http://www.ivndebilt.nl).

### Startpunt en bereikbaarheid

De route start vanaf de parkeerplaats van recreatieterrein De Leyen in Bilthoven. Dit ligt op ongeveer een kwartiertje lopen vanaf NS-station Bilthoven. Neem vanaf het station de Jan Steenlaan en ga verder op de Dwarsweg. Deze Dwarsweg loopt het bos in, naar het beginpunt van de route. Ook op de fiets kun je deze weg nemen. Met de auto kom je alleen via de N234, afslag Eijckensteinselaan op het parkeerterrein.

### Vragen of opmerkingen?

Deze route is uitgezet door vrijwilligers van IVN De Bilt. Opmerkingen over de route zijn van harte welkom. Ons mailadres is [info@ivndebilt.nl](mailto:info@ivndebilt.nl).

*Veel wandelplezier!*

**IVN De Bilt**

Wandelinstructies staan in **deze oranje kleur** aangegeven in de tekst.

## Startpunt

Loop vanaf het parkeerterrein onder de hoge witte 'slagboom' door en houd rechts aan.

Je bent in het **Leyense bos**. Lang was het heidegebied met wat akkers. Pas rond 1800 werd het steeds meer een bos.

Net om de hoek na het parkeerterrein zie je **Het Verloren Kerkhof**. In 1874 werd deze begraafplaats aangelegd voor wie niet welkom was op de bestaande begraafplaatsen. Hierdoor werd het in die tijd wel het Schooierskerkhof of het Zwerverskerkhof genoemd. Er werden maar zes of zeven mensen begraven. De laatste begrafenis was van een Joodse onderduiker in de Tweede Wereldoorlog.

Loop rechtdoor het onverharde, brede pad op.

## Laan met beuken(nootjes)

Je loopt op de oude Eijckensteinselaan, ongeveer halverwege de 7 kilometer tussen landgoed Eyckenstein in het noorden en landgoed Sandwijck in het zuiden. In 1876 waren beide landgoederen eigendom van de barones Van Boetzelaer en kon ze met haar paardenkoets over eigen terrein van het ene naar het andere landgoed. Rond die tijd werden



Met de koets



Beukenblad en beukenootje

beuken op dit deel van de laan aangeplant. En nog steeds is dit een beukenlaan. Een beuk laat in de herfst zijn beukenootjes vallen. Eekhoorns, bosmuizen en allerlei vogels zijn er gek op!

*Zie je zelf geen of weinig beukenootjes? Dat kan kloppen omdat de beuken op het eerste stuk dat je loopt jong zijn. Verderop staan oudere beuken en zie je veel meer beukenootjes op de grond of in de bomen.*

Loop rechtdoor totdat je direct na een kruispunt van paden aan je linkerhand de eerste dikke, dode boom ziet. Dit is een oude beuk van ongeveer 6 meter hoog. Direct na deze eerste dikke dode boom ga je links. Het pad is in het begin smal, maar wordt snel breder.

## Onze invloed

Je ziet hier een verhoging in het landschap. Dat is het restant van een **wal van zand**, begroeid met struiken en bomen. Zo'n wal werd in de middeleeuwen door de mens gemaakt. Hier waarschijnlijk om een akker te beschermen tegen het opstuiven van zand door de wind.

Je bent dichtbij woonwijk De Leyen. Vaak zie en hoor je aan zo'n bosrand wat meer **vogels**. Omdat vogels geleerd hebben dat bij mensen voedsel te halen is. Bijvoorbeeld besjes aan struiken in de tuin, insecten op onze planten of de wormen in ons grasveld. Ook voeren we vogels graag.

*Hoor of zie je geen vogels? Loop dan het volgende stukje langzaam en stilletjes en kijk goed om je heen. Grote kans dat je dan wel een vogel hoort of ziet!*



Boomklever



Merel



Roodborst

**Aan het einde van het pad ga je rechtsaf. Neem daarna het eerste pad rechtsaf. Je komt weer bij de beukenlaan van eerder. Ga linksaf die laan op. Je komt na korte tijd bij een met grind verharde weg waar fietsers en soms ook auto's rijden. Ga rechtsaf die weg op.**

### Mooi wonen

Je ziet nu een prachtig gelegen huis. Dit is omstreeks 1850 gebouwd en komt op een kaart uit die tijd terug als het **Jager Koffijhuis**. In een krantenartikel uit 1928 lezen we dat het op 6 december startpunt was van een slipjacht van de Koninklijke Nederlandsche Jachtvereniging. Bij een slipjacht wordt te paard met honden een uitgezet geurspoor gevolgd. Er was die dag een bijzondere gast, die het jachtgezelschap leidde vanaf een schimmel: Sint Nicolaas.

Het huis ligt nabij de grens van de natuurgebieden De Leyen en **Beukenburg**. Al in de 17<sup>de</sup> eeuw bestond er een Hofstede Beukenburg dus de naam gaat ver terug.

**Ga bij het huis linksaf. Je komt op een pad tussen grote beuken, met een weiland en poelen rechts van je. Na dit weiland sla je rechtsaf en houd je rechts aan tot je een indrukwekkende boom treft.**



Voormalig landhuis Beukenburg

### Dieren in de boom

Deze imposante beuk heeft als hoogbejaarde boom al veel meegemaakt. In zijn jeugd stond hij waarschijnlijk in open veld, zonder naaste burens, omdat hij veel zijtakken heeft. Van een omgezaagde boom kun je de leeftijd inschatten door alle jaarringen te tellen. Voor deze staande beuk is leeftijd veel moeilijker in te schatten, maar meer dan 200 jaar is deze dikste boom van het bos wel!



*Het is net of er een beeldhouwer aan het werk is geweest en allerlei dieren heeft uitgehouwen. Welke dieren zie jij als je omhoog kijkt in de boom?*

**Bekeken vanaf de richting waar je vandaan kwam, sla je bij de boom linksaf. Volg het pad mee naar rechts en ga bij het kruispunt rechtdoor (richting wandelknooppunt 63).**

**Ga aan het einde van het pad rechtsaf. Volg het nieuwe pad tot het kruispunt met de met grind verharde weg (dit is bij wandelknooppunt 63). Hier ga je linksaf die weg op (richting knooppunt 16, of kort je de route in).**

### Kortere route van 3,5 kilometer

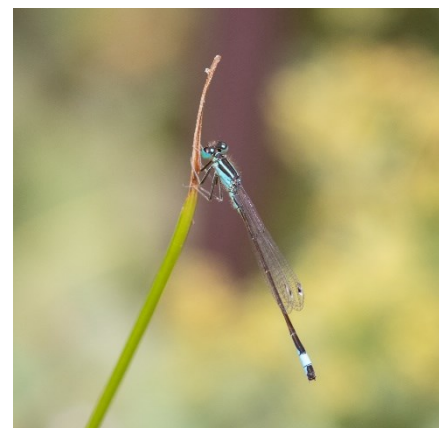
Als je wilt, kun je de route inkorten naar ongeveer 3,5 kilometer. Ga daarvoor niet linksaf de met grind verharde weg op, maar loop rechtdoor (richting knooppunt 62). Je blijft het pad volgen en negeert zijpaden. Direct na een haakse bocht naar rechts zie je aan de rechterkant een bankje. Vanaf het bankje pak je de beschrijving weer op door te lezen over 'Ree en das'.

### (Water)beheer

Als wandelend kom je net na het dierenpension bij een **monumentale schut**. Deze werd rond 1900 gebouwd door een jonkheer om het waterpeil in zijn eendenkooi op peil te houden. Utrechts Landschap heeft na reparatie van het schut, het houten schot neergelaten. Dit om het voedselrijke water weg te houden uit de bosvijver verderop, de voormalige eendenkooi. Je komt daar later.

Op het **akkerveld** tegenover het dierenpension, teelt men wisselende, oude landbouwgewassen waarbij onkruid ook welkom is. Het zorgt voor voedsel voor insecten, muizen en vogels.

**Aan het einde van de weg ga je rechtsaf. Neem het eerste pad rechtsaf, over een bruggetje.**



*Lantaarntje (waterjuffer)*

## Linden en sparren

Rechts na dit bruggetje stonden 6 oude bomen in een halve cirkel. Nu zijn het er nog vijf. Het zijn **Hollandse linden** die geplant zijn voor het verfraaien van landgoed Beukenburg. Linden werden vaak als herinneringsboom geplant, bijvoorbeeld voor een huwelijk.

Na het tweede bruggetje loop je (**links aanhoudend**) naar een donker bos met **douglassparren**. Dit zijn naaldbomen die aangeplant werden voor houtproductie, maar dat is nu niet meer belangrijk hier. De sparren zijn door hun hoogte populair bij raven en roofvogels, zoals de buizerd en de havik.



*Douglasnaalden*

*Zoek eens een douglasspar met lage takken, bijvoorbeeld een jonge boom. Wrijf dan wat naalden tussen je vingers heen en weer en ruik aan je vingers. Wat voor lekkers ruik je?*

**Volg het pad (en negeer een pad naar rechts) totdat je bij een bredere, met grind verharde weg komt. Sla rechtsaf die weg op en ga kort daarna het eerste pad weer rechtsaf.**



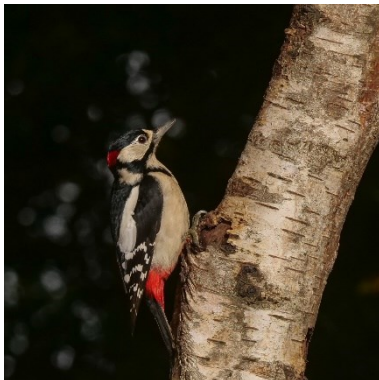
*Raaf*

## Spechten

In (half)dode staande bomen zie je vaak ronde en soms ovale gaten, gemaakt door spechten. De gaten zijn ideale nest- en schuilplekken voor allerlei dieren, waaronder marters en vleermuizen.

De **grote bonte specht** komt hier het meeste voor. Zijn roffel hoor je in de winter en vroege lente vaak als hij zijn territorium aangeeft of een partner wil imponeren. Het is een mitrailleurachtig geluid wanneer de specht enorm snel met zijn snavel tegen een tak tikt.

Ook de groene en zwarte specht zie of hoor je af en toe in dit bos. De **groene specht** is goed in het vinden van mierenhopen, want mieren vindt hij erg lekker. De **zwarte specht** is groter dan de andere twee spechten.



*Grote bonte specht*



*Groene specht*



*Zwarte specht*

**Blijf het pad volgen (en negeer een pad naar links) totdat je links weer een bruggetje ziet. Dat ga je over.**

### Bosvijver

Je bent nu bijna bij de bosvijver, die vroeger in een andere vorm begonnen is als eendenkooi. Het water van de vijver heeft vaak een bruine kleur door het ijzer dat met het kwelwater omhoog komt. Kwelwater is van zichzelf voedselarm. Om flora en fauna die daarvan houden een kans te geven, houdt het schut dat je eerder zag, voedselrijk water tegen. De waterviolier is een plant die dit erg waardeert. Soms zie je nog eenden op de vijver.



*Waterviolier*

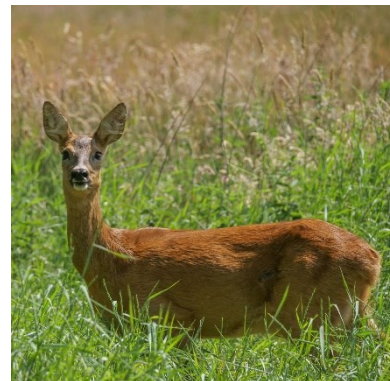
**Volg het doorgaande pad dat na de vijver naar rechts gaat, naar het akkerveld, waar je eerst aan de andere kant liep.**

**Na het veld kom je bij een T-splitsing (met wandelknooppunt 62). Sla linksaf (richting wandelknooppunt 66).**

**Je blijft het pad volgen en negeert zijpaden. Direct na een haakse bocht naar rechts zie je aan de rechterkant een bankje.**

### Ree en das

Op het bankje heb je uitzicht op een veld bij de bosrand. Op zo'n veld zie je vaak **reeën** naar eten zoeken, vooral in de schemering. Reeën zijn herkauwers en rust is belangrijk om hun eten te herkauwen. Mede daarom is het fijn als we op paden blijven en honden aan de lijn blijven in natuurgebieden.



Ook **dassen** zoeken op zo'n veld naar voedsel, want ze zijn dol op regenwormen. Een das is een nachtdier waardoor je het bijna nooit ziet.

*Wel kun je sporen vinden van de das. Zie je ze? Regelmatig zien we hier dassenhaar aan het prikkeldraad langs het veld, omdat een das onder het prikkeldraad door gekropen is.*

**Vervolg de route en sla linksaf bij het kruispunt.**

## Dennen

Je loopt nu op een pad met aan je linkerkant zwarte dennen. Rechts, achter de eiken, zie je grove dennen. Een zwarte den oogt 'stijver' dan een grove den. Verder zijn de naalden van de zwarte den langer en de kegels (dennenappels) groter. De spechten waar we het eerder over hadden, vinden de zaden uit de kegels heerlijk. Ook de eekhoorn weet er wel raad mee. Je ziet daarom vaak langs dit pad aangevreten kegels.

**Als je het doorgaande pad blijft volgen en zijpaden negeert, kom je weer op het parkeerterrein en bij het startpunt van de route.**



*Aangevreten kegel*

## Fijne dag verder!

Vlakbij het parkeerterrein is een speeltuin met bankjes. Misschien leuk om nog even heen te gaan.

We hopen dat je genoten hebt van de wandelroute door een afwisselend gebied met bos en open ruimtes en wensen je nog een fijne dag verder!



## IVN De Bilt

NB. Opmerkingen over de route zijn van harte welkom. Ons mailadres is [info@ivndebilt.nl](mailto:info@ivndebilt.nl).

Regelmatig organiseren we begeleide wandelingen en andere excursies. Kijk daarvoor op onze website [www.ivndebilt.nl](http://www.ivndebilt.nl).

Tekst voor het laatst bijgewerkt: 9 augustus 2023.