

Gebergten - Lierop

Historie

Zo rond 1840 was – buiten de laagte van Sang en Goorkens– het hele bosgebied tussen Lierop en Mierlo een open heidelandschap met stuifduinen.



Topografische kaart Gebergte 1840

Voor onze voorouders, die nooit “echte” bergen hadden gezien, was de benaming “Gebergte” voor deze stuifduinen heel gewoon en praktisch. Ook de eerste boerderij die hier vanuit de ontginningsnederzetting Moorsel werd gesticht in de 13^e eeuw door de abdij van Postel, heette “Hoeve ten Berge”. Het betreft de plek waar nu aan het Gebergte nog twee oude boerderijen staan.

Volgens een document uit de 18^e eeuw waren het “mager en schraele euwels daer al weynich profyt van is commende met noch heylant sonder profyt” en met veel “wege en bergen” die niets opleverde.

Armoe troef dus voor de pachtboeren die hier hun boterham moesten verdienen.

De commissaris van de Koningin, jhr van Voorst tot Voorst bezocht begin 1900 ook Lierop en werd getroffen door de armoede en de overlast door stuivend zand en bepleitte bij SBB de aanplant van dennen. De eerste aanplant in Someren vond in dit gebied plaats.



Topografische kaart Gebergte 1930

Nu 2 eeuwen later zijn de meeste stuifduinen amper zichtbaar door de veranderde landbouwmethodes en door de beplanting met grove den en eik in de jaren 30 van de vorige eeuw.



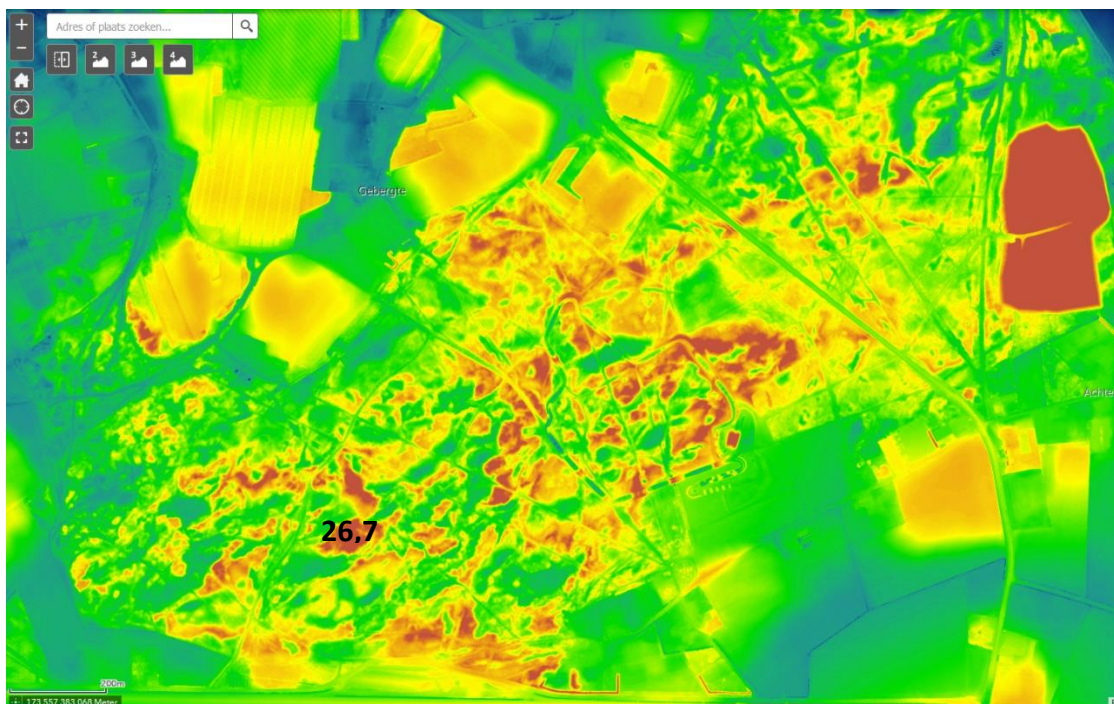
Topografische kaart Gebergten 2022

Tekst: Annie Kooijmans, IVN-Mierlo, Wim Steenbakkers, IVN Asten-Someren

Gebied nu

Op de huidige topografische kaart zijn de “bergen” nauwelijks meer te zien.

Dat is anders als we de hoogtekaart van het gebied bekijken.



Hoogtekaart Gebergten

Het hoogste punt is 26,7 m, na de Boksenberg (29,5 m) het hoogste punt van Somkeren (de voormalige vuilstort met 31 m niet meegerekend).

Opvallend is de ZW-NO structuur van de duinen, waarschijnlijk het gevolg van de hier overheersende windrichting.

Wat op de huidige topografische kaart ook niet toont is de grote verzameling jeneverbessen -een rode lijst soort- in een deel van het gebied (binnen de bruin omcirkelende gebieden staan grotere groepen).



Jeneverbessen in het Gebergten

Van het totaal aan jeneverbessen is Someren (geschat op 310 stuks), staan er in dit gebied naar schatting ruim 250. Een ware “verborgen schat”!

Helaas wordt de natuurwaarde van het gebied aangetast door de aanwezigheid van een motorcross terrein.

Maar laat u daardoor niet weerhouden om van dit gebied te genieten!

Samensteller: Jo van Zanten, jm.vanzanten@kpnmail.nl

Wandeling op 13 december 2023

Vertrek 13 uur vanaf de P tegenover De Stulp

Start wandeling (± 13.20): aan het begin van de Winkelstraat in Lierop (daar waar Gebergte overgaat in de Winkelstraat, GPS: N51 25 54.8 E5 39 42.7.

Afstand: ± 4 Km