

Dwarsdiep met fietsbrug en vogelkijkhut

De foto is genomen vanaf het Nuismerpad (fietspad), met in beeld de brug over het Dwarsdiep en de (afgesloten) vogelkijkhut van Staatsbosbeheer in natuurgebied de Oude Riet.



Het **Dwarsdiep** is een in 1912 gekanaliseerde watergang die van Marum naar Boerakker loopt. Het kanaal dient voornamelijk voor de afvoer van water van de zuidwestelijke hoek van het Westerkwartier

De bovenloop van het Dwarsdiep staat bekend als het *Oude Diep*. Deze begint bij de Friese grens, even ten noorden van Frieschepalen. De beide delen worden ook wel als een geheel beschouwd en dan aangeduid met het *Oude Dwarsdiep*. De benedenloop bij Boerakker wordt wel Olde Ee genoemd. Het geheel vormt een onderdeel van het stroomdal van de Oude Riet.

Natuurgebied 'Oude Riet' ligt tussen Boerakker en Noordwijk. Het is een mooi vogelgebied; er staat dan ook een (i.v.m. herhaald vandalisme helaas afgesloten) uitkijktoren voor vogelspotters. Je kunt er prachtig fietsen en wandelen en natuurlijk vogels spotten. Ook aan bijzondere planten is het gebied rijk. Veel orchideeën, grote ratelaar (halfparasiet op grassen) en het is de meeste zuidelijke plek waar de Noordse zegge (*Carex aquatilis*) nog voorkomt, een bijzondere zeggesoort die gedijt op kwel.

Het Dwarsdiep is aangewezen als Nationaal Natuurnetwerk en waterberging. Er wordt een waterberging gerealiseerd die 2,7 miljoen m³ water vertraagd af kan voeren. De verwachting is dat het gebied één keer in de 10 jaar wordt ingezet voor waterberging. Bij de inrichting maakt men een optimale combinatie tussen water en natuur. De waterkwaliteit wordt verbeterd en (zeldzame) flora en fauna krijgen een beter en groter leefgebied. Het streefbeeld voor de natuur in dit gebied is het benutten van de hoge grondwaterpotenties, zodat natte schraallanden, vochtige hooilanden en dotterbloemhooilanden zich kunnen ontwikkelen.

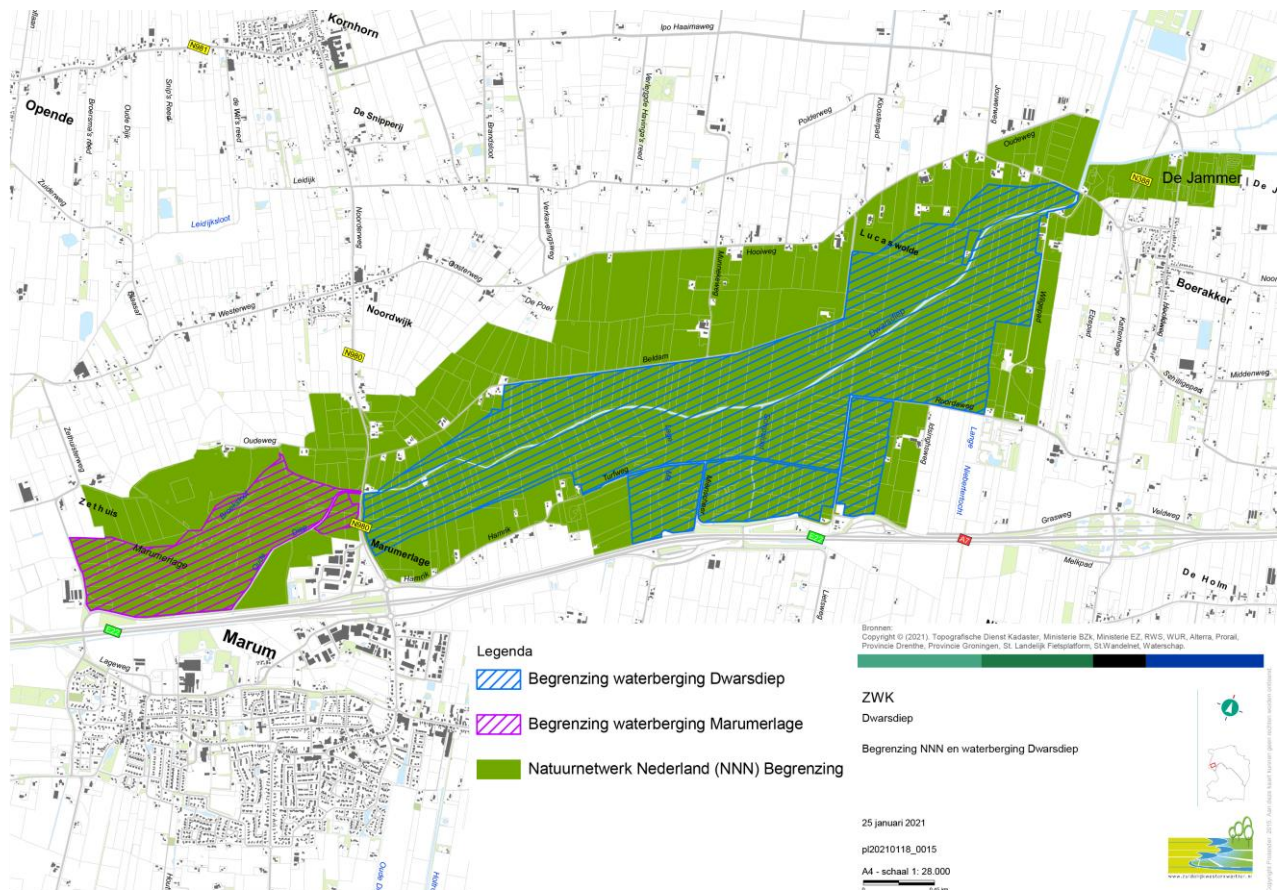
Het streefbeeld nat schraalland is oud boerengrasland, waarvan de bodem erg slap is. In de winter is het vaak drassig en daardoor slecht begaanbaar. Door ieder jaar te maaien, blijft de grond voedselarm, wat goed is voor zeldzame planten, zoals verschillende soorten zeggen. De variatie in de graslanden is groot. Door de rijkdom aan zeldzame soorten zijn ze van Europees en nationaal belang.

Net als nat schraalland, is vochtig hooiland oud boerengrasland. Het is ontstaan door de ontginning van moerassen of natte bossen en door langdurig gebruik als hooiland. Vochtig hooiland bestaat uit bloem- en kruidenrijke graslanden, waar bijvoorbeeld dotterbloemen voorkomen. Vochtig hooiland is door bemesting, ontginning en ontwatering zeldzaam geworden in Nederland. Het versterken van dit land is van nationaal en internationaal belang voor de biodiversiteit.

Wilt u meer lezen over de plannen en bijbehorende procesgang bij de gebiedsontwikkeling Zuidelijke Westerkwartier, zie dan:

<https://www.zuidelijkwesterkwartier.nl/start-werkzaamheden-dwarsdiep/>

Inmiddels zijn twee van de drie natuur- en waterbergingsgebieden, Polder de Dijken-Bakkerom en De Drie Polders, grotendeels klaar. Dat betekent dat de start van het derde deelgebied: het Dwarsdiep aanstaande is.



Kaart: eerste fase natte natuurkern/waterberging van het Dwarsdiep.

.....