

Kaarten en spelregels



Deze natuurkaarten voor een natuurbingo of een natuurspeurtocht zijn zowel voor individuele wandelingen als groepswandelingen te gebruiken. Er zijn verschillende kaarten met verschillende thema's. De natuurkaarten zijn te vinden en te downloaden op www.ivn.nl/helmond

Natuurbingo en Natuurspeurkaarten

Bezoek je favoriete natuurgebied of ontdek een nieuw natuurgebied. Download de natuurkaart van je keuze. Geef iedere deelnemer een print en potlood. Ga op zoek naar de plaatjes op deze kaart en voer de opdrachten uit. Je kunt op pad en de natuurkaart gebruiken als *Natuurspeurkaart*. Of je kunt samen *Natuurbingo* spelen. Hieronder staan de spelregels. Veel plezier!

Op pad met de Natuurspeurkaart

- Ga met de natuurkaart op speurtocht in de natuur.
- Kijk goed om je heen.
- Zoek de dingen die op de kaart staan.
- Voer de opdrachten uit.
- Heb je ze gevonden of gedaan? Kruis dan het vakje aan.
- Zijn alle vakjes afgekruist? Goed gedaan!
- Kom weer bij elkaar.
- Weet jij de namen van de dingen? Hoeveel heb je er geteld? Wat weet je ervan?
- Deel de uitkomsten met elkaar.

Speel samen Natuurbingo

- Ga met de bingokaart op speurtocht in de natuur.
- Kijk goed om je heen.
- Zoek de dingen die op de kaart staan.
- En voer de opdrachten uit.
- Heb je ze gevonden of gedaan? Kruis dan het vakje aan.
- Heb je je bingokaart vol? Roep dan Bingo!
- Wie als eerste de bingokaart vol heeft, heeft gewonnen. Goed gedaan!
- Kom weer bij elkaar.
- Weet jij de namen van de dingen? Wat weet je ervan?
- Deel de uitkomsten met elkaar.

Wil je meer weten? Gebruik dan de app *Obsidentify*

Met deze natuurkaart heb je veel dingen gevonden en gezien. Weet jij welke het zijn? Ken je de namen? Of wil je er meer over weten? Dat kun je gemakkelijk ontdekken met de app *Obsidentify*. Hoe dat werkt?

- Download de app *Obsidentify* op je mobiele telefoon.
- Maak een foto van het natuurobject waarvan je meer wil weten.
- Upload deze foto in de app en klik op de knop Identificeer.
- Je krijgt de naam te zien en een informatieknop over de soort.
- Klik daarop voor meer informatie.
- Met de app kun je ook een account op www.waarnemingen.nl aanmaken. Hierin kun je je vondsten in *Obsidentify* automatisch opslaan en komen ze in een landelijke databank.

Goed om te weten

Obsidentify geeft de naam van de soort en een percentage van zekerheid. Bij zekerheid van de soort is dat 100%. Bij twijfel laat de app meerdere soorten zien met lagere percentages. De app geeft dus niet altijd zekerheid. Een nieuwe foto met meer details kan soms helpen. Maar ook leuk is om zelf verder te speuren in een natuurboek of op internet.

Meer activiteiten IVN Helmond

Voor meer informatie over wandelingen begeleid door natuurgidsen en over andere activiteiten, kijk op www.ivn.nl/helmond

Veel plezier!

Kaarten

Goed om te weten

De natuur is een levend iets. In sommige maanden zijn er meer of juist minder vlinders, insecten, planten, paddenstoelen, etc. Een droog of een nat seizoen kan verschil maken. Maar ook het tijdstip van de dag. Het kan daarom voorkomen dat de soorten op de natuurkaarten niet allemaal op het moment van je bezoek te vinden zijn.

Seizoenen

Bij alle natuurkaarten staan daarom de seizoenen, maanden en bijzonderheden vermeld voor de meeste kans om de soorten aan te treffen. Het kan echter voorkomen dat de soorten op de kaart *nét* op de dag dat jij gaat niet allemaal te vinden zijn. Zie het als een trucje van de natuur, zij blijft ons altijd verrassen.

Leeftijden

Er zijn kaarten voor alle leeftijden. Van de kleinsten tot de grootsten. Met een makkelijke of een moeilijke graad. Kies zelf de kaart die bij jou of jullie past.

Kaarten

Er zijn verschillende natuurkaarten. Je kunt kiezen uit verzamelkaarten (van alles wat) of themakaarten (1 thema). De bijzonderheden om de soorten aan te treffen staan vermeld.

Verzamelkaart Lente en zomer

Natuurgebied

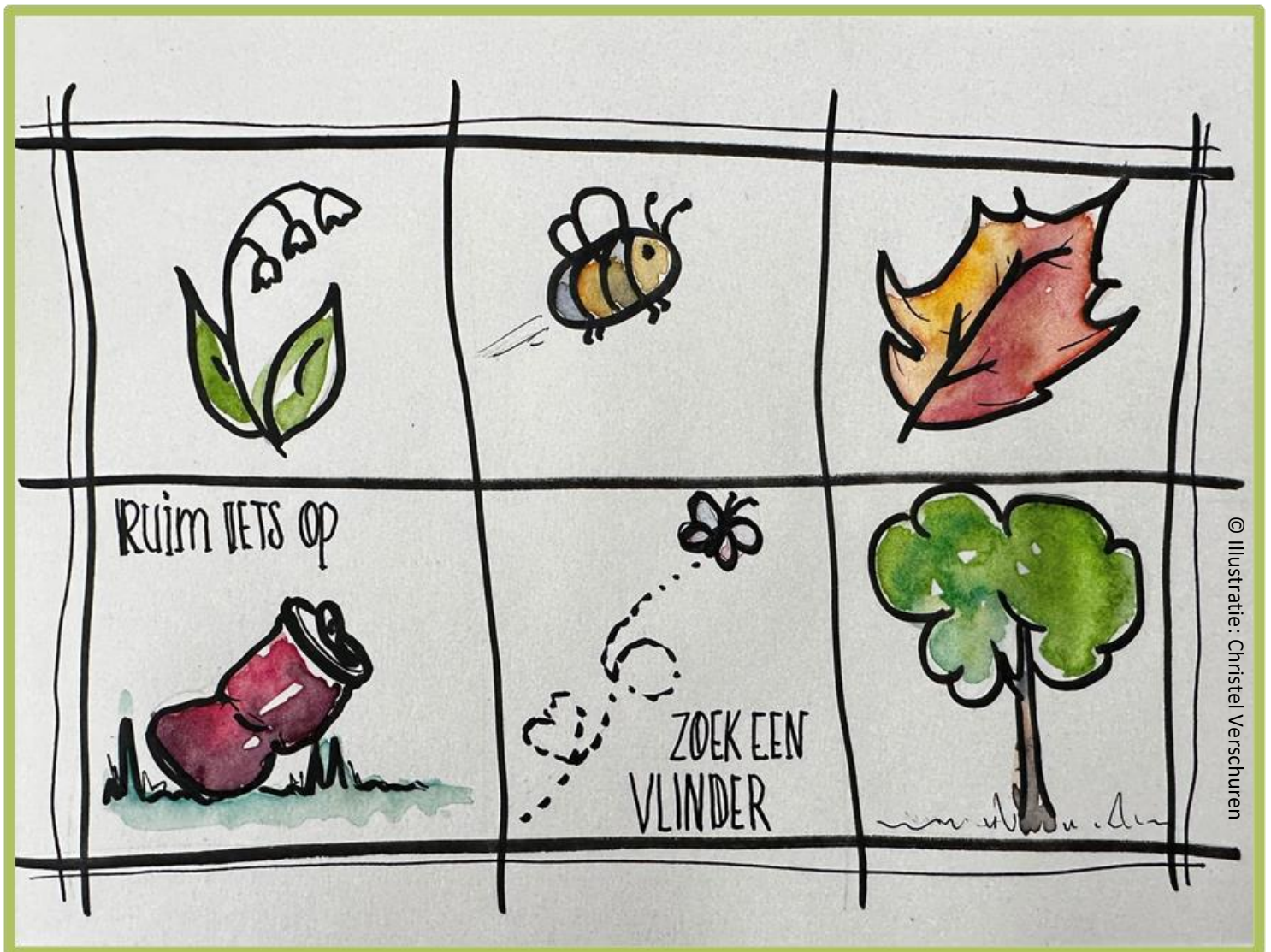
Algemeen

Thema

Van alles wat

Seizoen

Lente en zomer



Verzamelkaart Lente en zomer

Natuurgebied

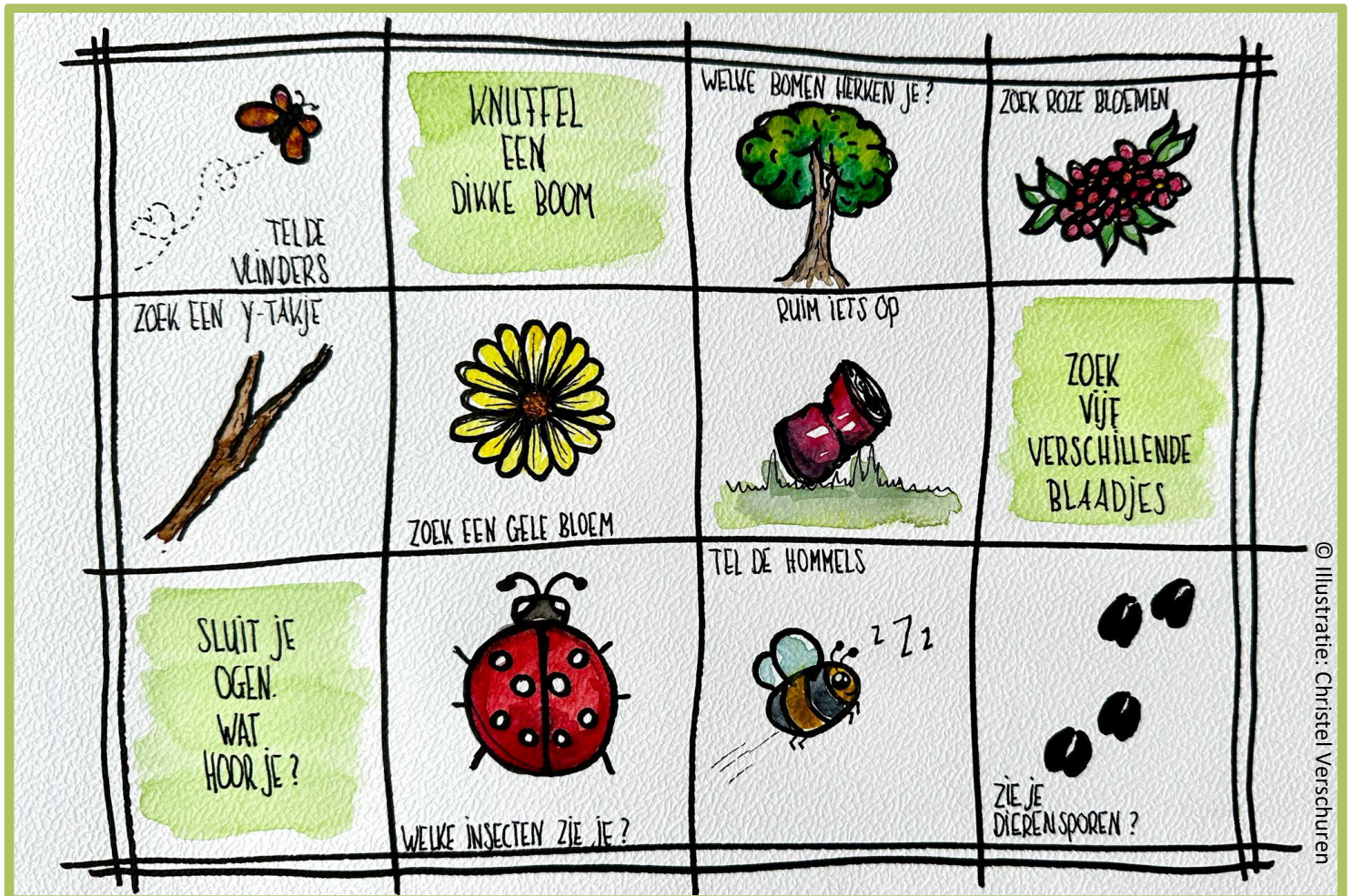
Algemeen

Thema

Van alles wat

Seizoen

Lente en zomer

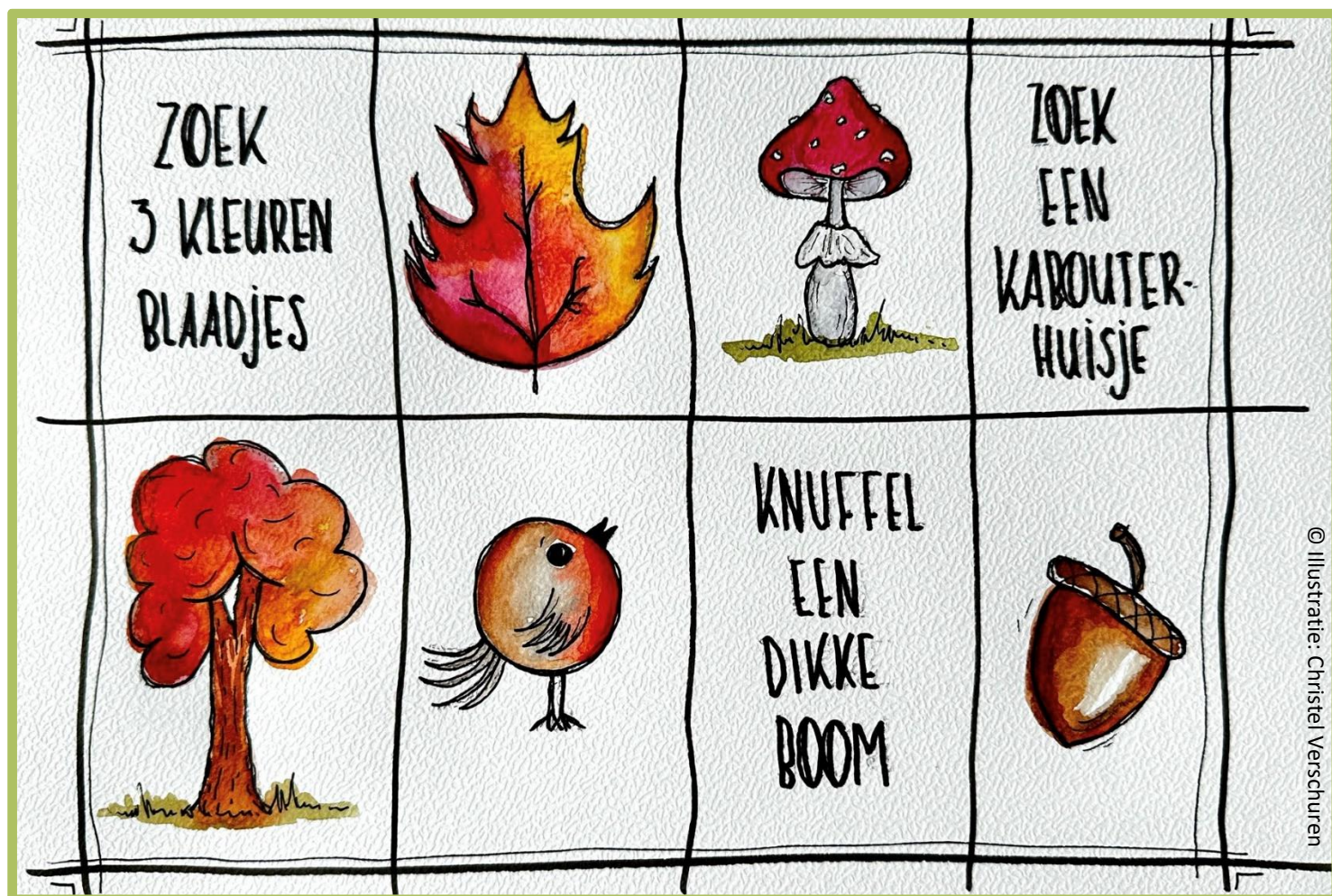


Verzamelkaart Herfst

Natuurgebied
Algemeen

Thema
Van alles wat

Seizoen
Herfst



Verzamelkaart Lente Coovels Bos

Natuurgebied

Coovels Bos

Thema

Van alles wat

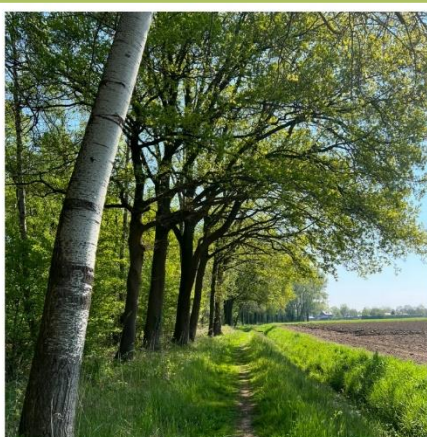
Seizoen

Lente

Bijzonderheden

Ga in het Coovels Bos op zoek naar deze mooie dingen.

Te zien in de maanden april en mei. Vind je ze allemaal?



Verzamelkaart Zomer Coovels Bos

Natuurgebied

Coovels Bos

Thema

Van alles wat

Seizoen

Zomer

Bijzonderheden

Ga in het Coovels Bos op zoek naar deze mooie dingen.

Te zien in de maanden juni, juli en augustus. Vind je ze allemaal?



Verzamelkaart Nazomer Coovels Bos

Natuurgebied

Coovels Bos

Thema

Van alles wat

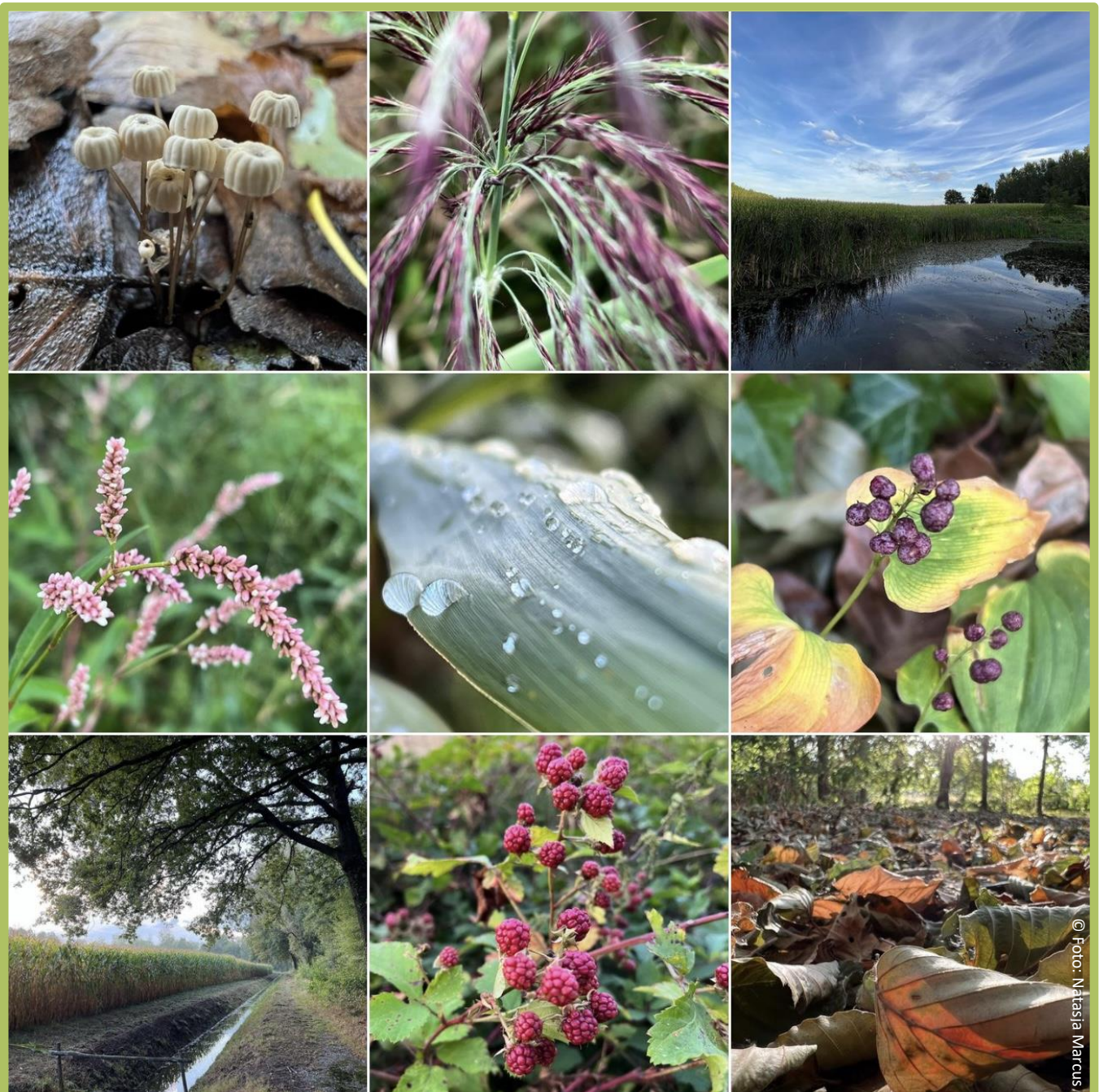
Seizoen

Nazomer

Bijzonderheden

Ga in het Coovels Bos op zoek naar deze mooie dingen.

Te zien in de maanden augustus en september. Vind je ze allemaal?



Verzamelkaart Herfst Coovels Bos

Natuurgebied

Coovels Bos

Thema

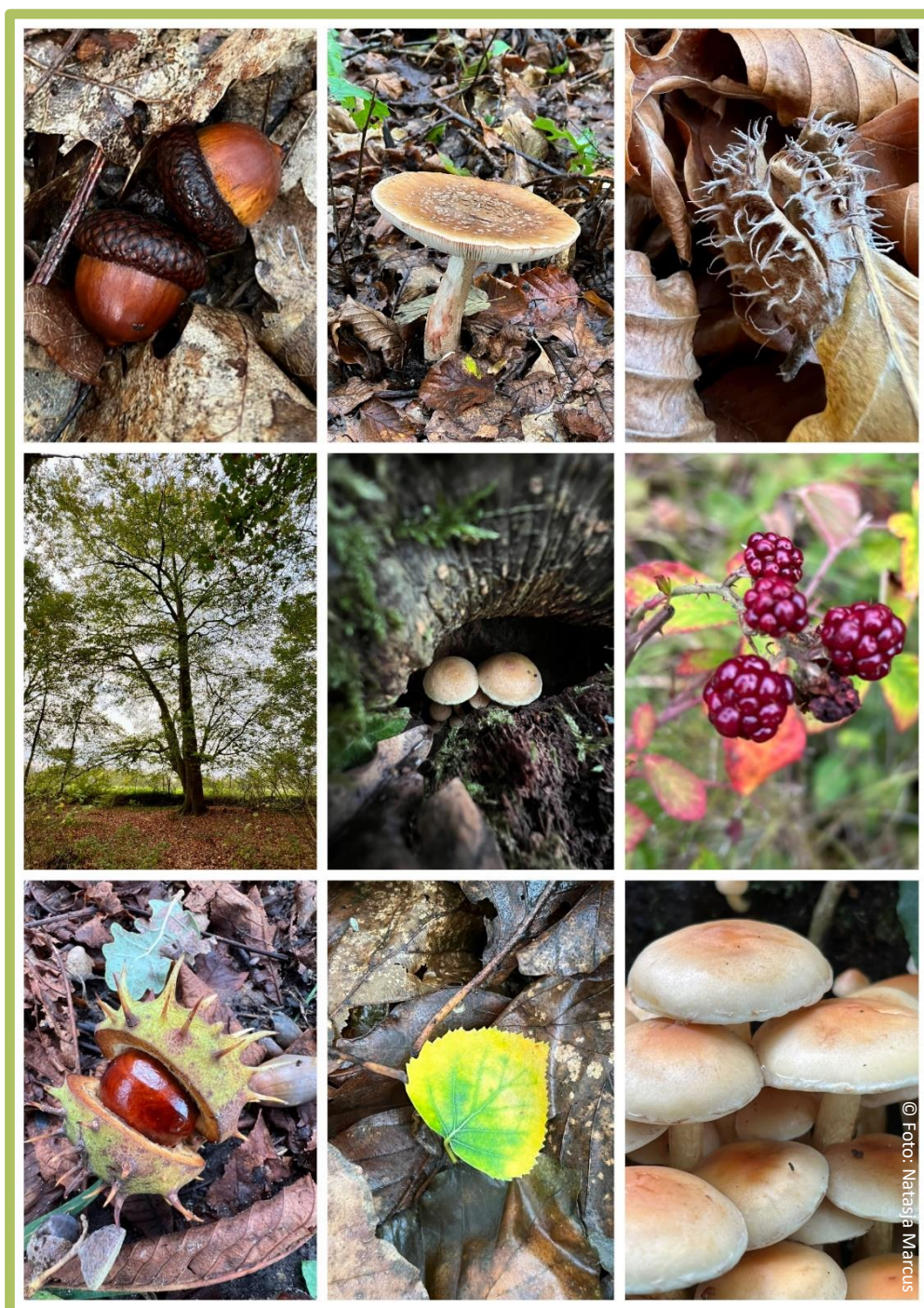
Van alles wat

Seizoen

Herfst

Bijzonderheden

Ga in het Coovels Bos op zoek naar deze mooie herfstdingen. Te zien in de maanden oktober en november. Vind je ze allemaal? Je kunt kiezen uit een kaart van 9 of 16 soorten.



Verzamelkaart Herfst Coovels Bos

Natuurgebied

Coovels Bos

Thema

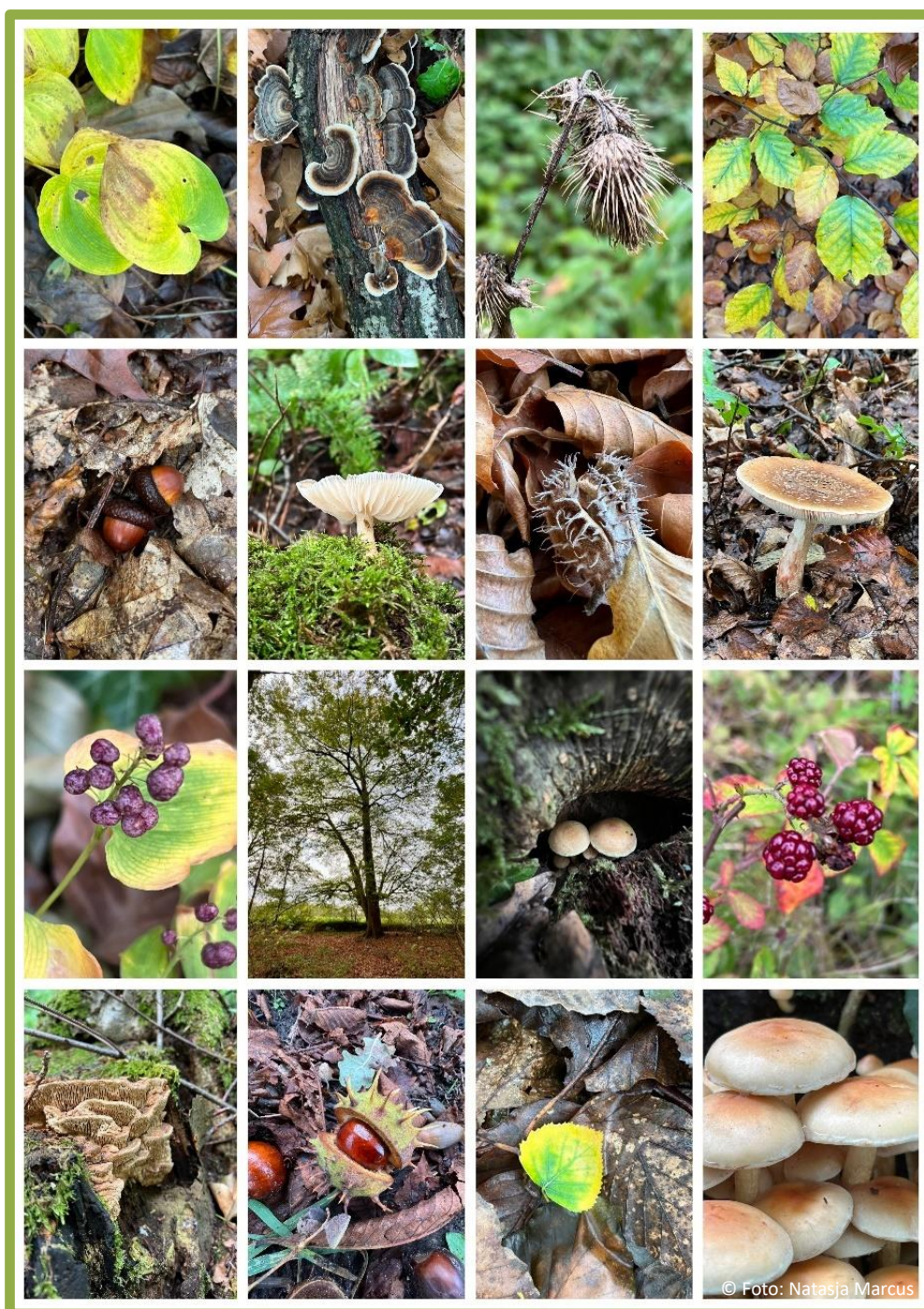
Van alles wat

Seizoen

Herfst

Bijzonderheden

Ga in het Coovels Bos op zoek naar deze mooie herfstdingen. Te zien in de maanden oktober en november. Vind je ze allemaal? Je kunt kiezen uit een kaart van 9 of 16 soorten.



Themakaart Vlinders

Natuurgebied

Algemeen

Thema

Vlinders

Seizoen

Lente en zomer

Bijzonderheden

Kies een zonnig moment, dan laten de meeste vlinders zich zien. Als het warm is vliegen ze al vanaf een uur of negen, tot het einde van de middag. Na vijf uur 's middags neemt hun activiteit meestal af, tenzij het heel erg warm is. De grootste kans om veel vlinders te zien is in de maanden mei en van begin juli tot half september. De soorten vlinders kunnen per natuurgebied en per maand wat verschillen. Sommige soorten zijn minder voorkomend.



Themakaart Insecten

Natuurgebied

Algemeen

Thema

Insecten

Seizoen

Lente en zomer

Bijzonderheden

Insecten zijn koudbloedig. Ze hebben warmte nodig om actiever te worden. In de ochtend is het relatief koud en moeten de insecten nog opwarmen. Ze zoeken dan een plekje in de zon op. Het is wel even zoeken tussen de planten, maar omdat ze door de kou nog stil zitten, kun je ze goed bekijken. Wil je ze in actie zien, dan kun je beter overdag op zoek. De meeste insecten kom je tegen bij waterranden en graslanden rijk aan wilde bloemen. De soorten insecten kunnen per natuurgebied verschillen.



Themakaart Libellen en waterjuffers

Natuurgebied

Algemeen

Thema

Libellen en waterjuffers

Seizoen

Lente en zomer

Bijzonderheden

Een gebied met zoet water is een vereiste (denk aan een poel, beek, sloot etc.).

Libellen en waterjuffers vind je het best in de buurt van zoet water. Niet alleen langs de waterkant, maar ook op zonnige, windstille plekjes. Denk aan bosranden, beschutte graslanden en bermen. Volwassen libellen en waterjuffers vind je vooral in de maanden mei tot en met oktober. In de winter leven de meeste soorten als ei of larve in het water. De soorten kunnen per natuurgebied wat verschillen.



Themakaart Bomen en heesters Coovels Bos

Natuurgebied

Coovels Bos

Thema

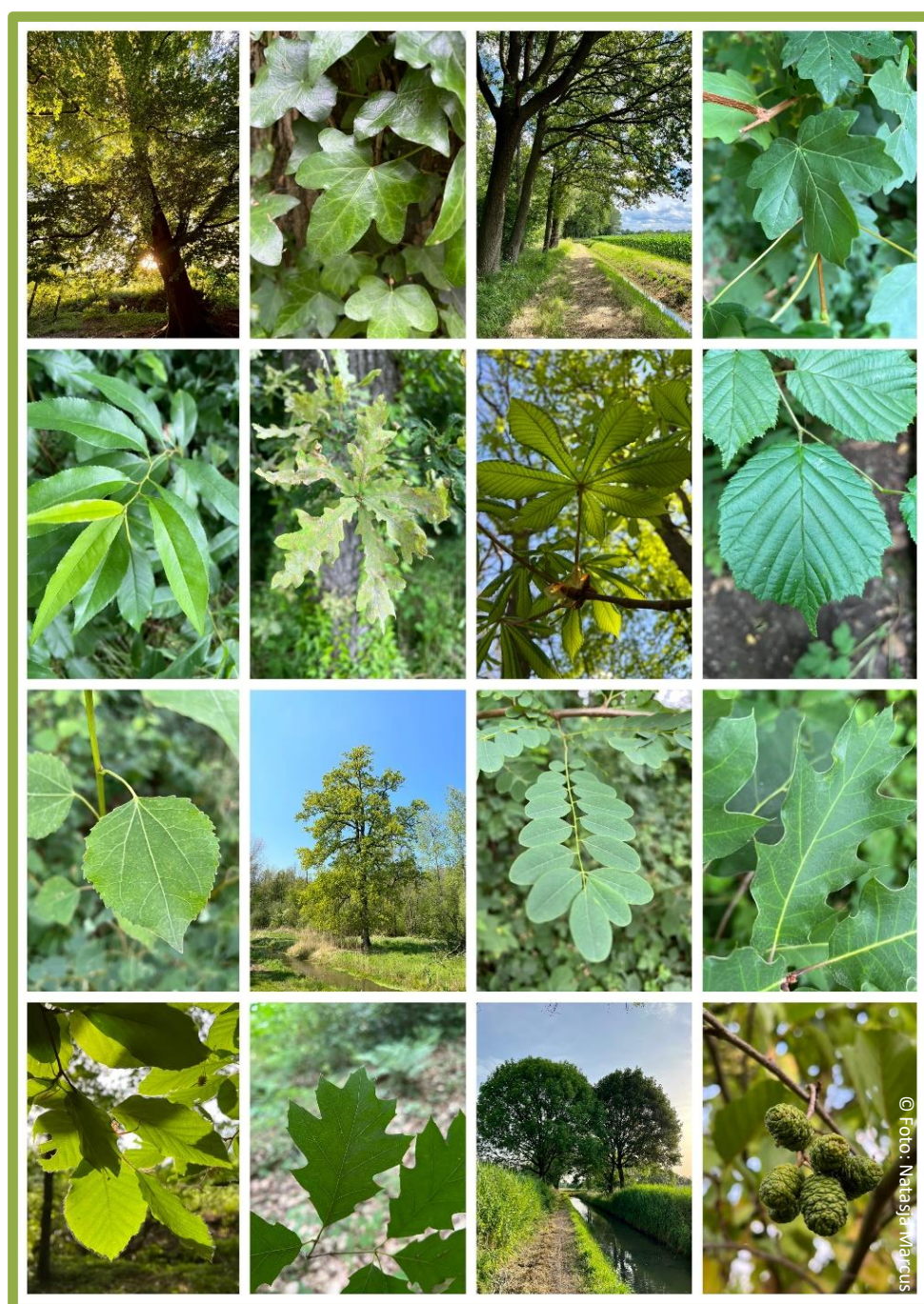
Bomen en heesters

Seizoen

Lente en zomer

Bijzonderheden

Ga in het Coovels Bos op zoek naar deze bomen en heesters. Ken jij de namen? Tip: gebruik de app Obsidentify. Goed om te weten: Vruchten aan bomen vind je pas later in het seizoen.



Themakaart Bloemen en planten

Natuurgebied

Algemeen

Thema

Bloemen en planten

Seizoen

Lente en zomer

Bijzonderheden

In de lente en zomer staat de natuur vol met wilde bloemen en planten. Kleurrijke bloemenvelden en waterranden groeien in het wilde weg en de geur is onmiskenbaar. Vooral in de maanden mei tot en met september kun je volop genieten van deze kleurenpracht. De soorten kunnen per natuurgebied verschillen. Je kunt kiezen uit een kaart van 9 of 16 soorten.



Themakaart Bloemen en planten

Natuurgebied

Algemeen

Thema

Bloemen en planten

Seizoen

Lente en zomer

Bijzonderheden

In de lente en zomer staat de natuur vol met wilde bloemen en planten. Kleurrijke bloemenvelden en waterranden groeien in het wilde weg en de geur is onmiskenbaar. Vooral in de maanden mei tot en met september kun je volop genieten van deze kleurenpracht. De soorten kunnen per natuurgebied verschillen. Je kunt kiezen uit een kaart van 9 of 16 soorten.



Themakaart Paddenstoelen

Natuurgebied

Algemeen

Thema

Paddenstoelen

Seizoen

Herfst

Bijzonderheden

In de herfst heb je de meeste kans om paddenstoelen te vinden. De omstandigheden met koel en vochtig weer zijn dan ideaal. Paddenstoelen komen in de herfst bijna overal voor. Vooral in bossen waar dode bomen blijven liggen, groeien veel paddenstoelen. Tip: Kijk goed bij loofbomen als eik, berk, beuk en els. De soorten kunnen per natuurgebied verschillen. Je kunt kiezen uit een kaart van 9 of 16 soorten.



Themakaart Paddenstoelen

Natuurgebied

Algemeen

Thema

Paddenstoelen

Seizoen

Herfst

Bijzonderheden

In de herfst heb je de meeste kans om paddenstoelen te vinden. De omstandigheden met koel en vochtig weer zijn dan ideaal. Paddenstoelen komen in de herfst bijna overal voor. Vooral in bossen waar dode bomen blijven liggen, groeien veel paddenstoelen. Tip: Kijk goed bij loofbomen als eik, berk, beuk en els. De soorten kunnen per natuurgebied verschillen. Je kunt kiezen uit een kaart van 9 of 16 soorten.

