



IVN Trektocht Veluwe: 'De Koninklijke Veluwe'

4-daagse wandeltrektocht in regio Apeldoorn met
audioverhaal 'Graven in het zand van de Veluwe'



Hallo wandelaar!

Wat leuk dat je een IVN Trektocht gaat lopen of je aan het oriënteren bent! IVN Trektochten zijn meerdaagse wandelingen dwars door Nederlandse natuurgebieden. Je loopt de IVN Trektocht met de app IVN Routes, uitgestippeld door onze lokale IVN-natuurvrijwilligers. Zo kom je langs de mooiste plekken!

Onderweg kun je uitrusten en overnachten bij onze trotse en enthousiaste Gastheren en -vrouwen van het Landschap: lokale recreatieondernemers die onderdeel zijn van het gelijknamige IVN-programma. Deze recreatieondernemers kunnen jou alles over hùn natuurgebied vertellen. Gaandeweg op de route lees je in de app interessante informatie over de natuur en hoor je een speciaal voor de IVN Trektocht geschreven audioverhaal. Een IVN Trektocht is een ervaring die je niet snel vergeet. Dus waar wacht je nog op? Trek je stevige stappers aan en ga erop uit!

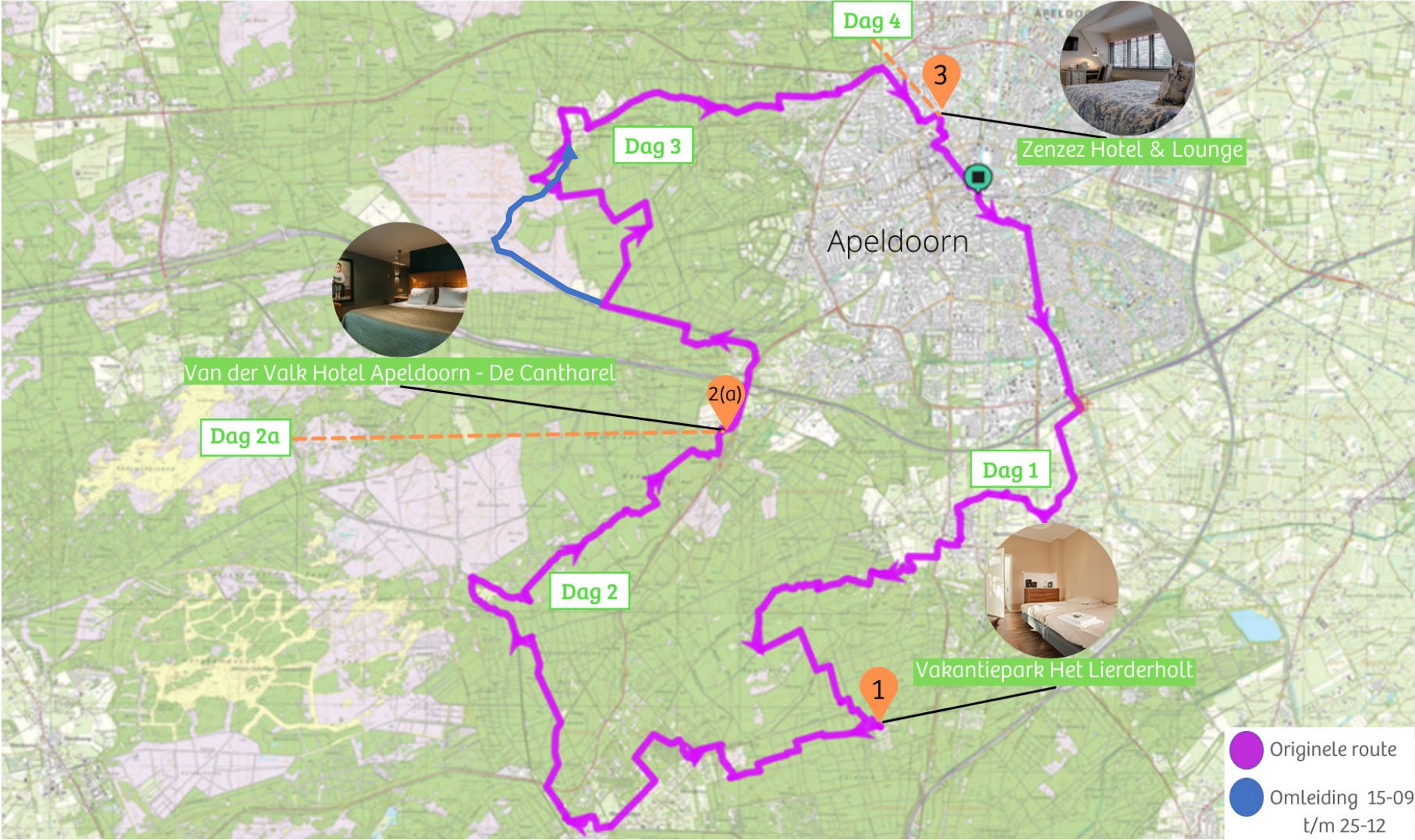
In een notendop: IVN Trektocht Veluwe 'De Koninklijke Veluwe'

Duur:	4 dagen (3 overnachtingen). 4-daagse wandeltocht door de Veluwe met een bezoek aan Paleis Het Loo op dag 4.
Startpunt:	NS Station Apeldoorn
Eindpunt:	NS Station Apeldoorn
Te bereiken:	OV: Kijk op www.9292.nl hoe je met het openbaar vervoer naar NS Station Apeldoorn reist (Tip: neem je OV-chipkaart mee!). Auto: Je kunt gratis parkeren langs een deel van de Loolaan (ligt op de route van dag 3) en vanaf hier lopen (circa 25min) of de stadsbus (elk kwartier) naar NS Station Apeldoorn nemen. Bij parkeergarage Brinklaan (onder het Amaliapark) kun je voor €8 per dag de auto kwijt (8min lopen naar NS Station Apeldoorn).
Totale afstand:	54.3 of 53.3km (17km + 18.3km + 19 of 18km)
Periode:	Het hele jaar (Let op: tussen 15 september en 25 december is Kroondomein het Loo gesloten. Een alternatieve route is beschikbaar op dag 3 (is 1km korter)).
Bezoekerswebsite gebied:	www.uitinapeldoorn.nl

Route samengesteld door: IVN Apeldoorn, IVN Gelderland & Vertelgenootschap Apeldoorn

Financieel mogelijk gemaakt door: Gemeente Apeldoorn & Apeldoorn Partners

Overzichtskaart



Overnachtingsplekken Gastheren en -vrouwen van het Landschap

Overnachting 1:



Vakantiepark Het Lierderholt (Eigen kamer)

Gastvrouw van het Landschap: Lara Willemsen

Adres: Spoekweg 49, Beekbergen

Website: <https://www.lierderholt.nl/>

Overnachting 2 (en 2a):



Van der Valk Hotel Apeldoorn - De Cantharel (Eigen kamer)

Gastheer van het Landschap: Herm Hullegie

Adres: Van Golsteinlaan 20, Ugchelen

Website: <https://www.vandervalkapeldoorn.nl/>

Overnachting 3:



Zenzez Hotel & Lounge (Eigen kamer)

Gastvrouw van het Landschap: Petra Bangma

Adres: Canadalaan 26, Apeldoorn

Website: <https://www.zenzezhotelandlounge.nl/>

Reserveren

Je boekt IVN Trektochten als pakket bij de duurzame reisorganisatie Avontuur Dichtbij. De IVN Trektocht is een samenwerking van IVN Natuureducatie en Avontuur Dichtbij. Na je reserveringsaanvraag via de boekingsknop op www.ivn.nl/trektochten regelt Avontuur Dichtbij de overnachtingen voor je.

Extra leuk: voor iedere boeking via Avontuur Dichtbij ontvangt IVN Natuureducatie €25,-, waarmee je het werk van IVN ondersteunt!



Let op: Tussen 15 september en 25 december is Kroondomein het Loo gesloten. Tijdens deze periode wordt een alternatieve route aangeboden voor een deel van wandeldag 3 in de IVN Routes App.

Let op: De IVN Trektocht Veluwe is een 4-daagse wandeltocht door Veluwe met een bezoek aan Paleis Het Loo op dag 4. Ook is er de mogelijkheid om een extra dag bij te boeken om de omgeving Kootwijk & Hoog Buurlo te bezoeken (dag 2a). Wil je dag 2a bijboeken of dag 4 uit het pakket halen? Geef dit dan aan bij de boeking via Avontuur Dichtbij.

Let op: Zorg dat je up-to-date bent over de trektocht. Soms zijn er wijzigingen in het veld of is een deel van de route veranderd. Kijk daarom voordat je gaat wandelen op <https://www.ivn.nl/afdeling/ivn-apeldoorn/driedaagse-trektocht-apeldoorn> (of scan de QR-code hiernaast).



Let op: Download de route met de app IVN Routes vooraf op je telefoon, zodat je de route vervolgens offline (alleen locatie aan) kunt wandelen. Ook raden we aan om vooraf al eens een andere korte IVN Route met de app te lopen, om te wennen aan het gebruik. [Zie 'Praktische en belangrijke informatie vooraf' achterin dit boekje voor meer belangrijke voorbereidingstips!](#)



Apeldoorn: groene en royale stad

Met zo'n 165.000 inwoners is Apeldoorn een stad die bol staat van de cultuur, historie én koninklijke invloeden. In de middeleeuwen was Apeldoorn al een belangrijk ontmoetingspunt voor vele handelaren door haar centrale ligging tussen de Hanzesteden. Daarnaast ontstonden er door de geografische ligging tussen de IJsselvallei en de Veluwe stuwwal verscheidene sprengen, kanalen en watermolens die de vele papierfabriekjes en wasserijen voorzagen van water. De komst van de Oranjes in de 17^e eeuw met de bouw van het welbekende, vorstelijke Paleis Het Loo waar de koninklijke familie meer dan 300 jaar woonde en werkte, én de aanleg van het prachtige, koninklijke landgoed Kroondomein het Loo verbeterde vervolgens het aanzien van Apeldoorn nog meer. Het Veluwe toerisme en de verscheidene trekpleisters in de regio zette Apeldoorn vervolgens echt op de kaart. Al deze invloeden zijn nog goed te zien in Apeldoorn en omstreken, waardoor je met de IVN Trektocht je in het heden én verleden van deze prachtige regio waant.

Ook is 2022, het lanceringsjaar voor deze trektocht, een speciaal jaar voor Apeldoorn. Op 15 april 2022 vindt namelijk de heropening van Paleis Het Loo plaats, dat na een grondige verbouwing zijn deuren weer opent voor bezoekers. Het oorspronkelijke jachtslot van stadhouder van Apeldoorn en tevens koning van Engeland Willem III werd in de 17^e eeuw opgekocht door de Oranjes. Hierna zorgde de aantrekkingskracht van het vorstenhuis er in de 19^e eeuw voor dat Apeldoorn zich sneller ontwikkelde dan de andere dorpen. Vervolgens ontstonden er aan de flanken van Het Loo ook andere buitenplaatsen. Wanneer je hier rondloopt voel je aan alles waarom koningen en stadhouders vroeger al naar deze plek kwamen om ultiem te ontspannen.

Tevens biedt de ligging van Apeldoorn pal aan de Veluwe tal van mogelijkheden om er op uit te trekken in een prachtige natuurlijke omgeving. In het op één na grootste natuurgebied van Nederland wisselen de woeste zandverstuivingen, idyllische heidevelden en uitgestrekte bossen elkaar constant af in een natuurlijk schouwspel van de bovenste plank. En dat al slechts op een paar kilometer van Apeldoorn. Daarnaast biedt de Veluwe een geweldige kans om wild te zien. Herten, vossen, reeën, wilde zwijnen en nog veel meer kunnen allemaal jouw route kruisen. Dus houd je ogen en oren constant open en wie weet kom je oog in oog te staan met het wild.

Kortom: Apeldoorn biedt een wereld van verscheidenheid, en dat is allemaal te beleven in één trektocht!



Dag 1 (17km)

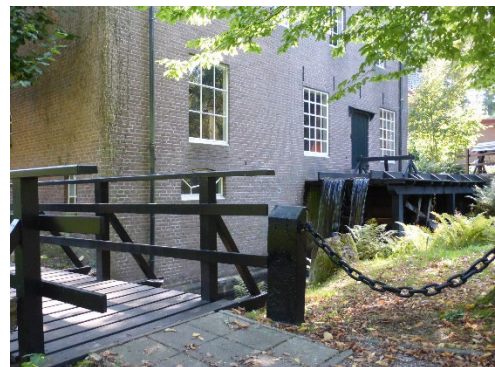
NS Station Apeldoorn – Vakantiepark Het Lierderholt

Het verhaal: 'Graven in het zand van de Veluwe'

Drie dagen lang lopen over het Veluwse zand. In het zand zijn sporen uit de geschiedenis van dieren en mensen. Jonge sporen, oude sporen. Ja, en zelfs het zand zelf is een spoor van lang geleden. In het spoor dat je trekt liepen lang geleden vele andere mensen. In het driedaagse verhaal 'Sporen op de Veluwe' maken we kennis met mannen en vrouwen uit vroegere tijden. Elke dag loop je samen op met een van hen. Jan Fluit liep in 1864 vanaf de plaats waar het Apeldoorns Kanaal werd gegraven naar zijn plaggenhut in de omgeving van Het Lierderholt. Hendrik-Jan van Essen trok als zandgraaf op zijn paard over de zandverstuivingen en over de Braamberg in 1713. Margaretha van Cleeff, fonteinier van Paleis Het Loo, leren we kennen tijdens haar inspectietocht van de Ruetbron en het Pomphul in Hoog Soeren (1715).

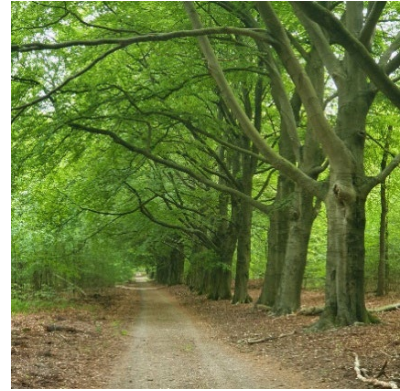
De trektocht begint bij NS Station Apeldoorn. Ben je met de auto gekomen en heb je geparkeerd bij parkeergarage Brinklaan, loop dan met behulp van Google Maps richting het Station voor het beginpunt van de route (circa 8min lopen). Heb je de auto geparkeerd aan de Loolaan, loop (circa 25min) of pak de stadsbus (elk kwartier) richting Station Apeldoorn. Let wel op dat je slechts op een deel van de Loolaan gratis kunt parkeren (zie [hier](#) voor een overzicht van het gratis parkeergeedeelte).

Vanuit NS Station Apeldoorn loop je richting het zuiden langs het Apeldoorns Kanaal. Dit kanaal werd op initiatief van Koning Willem I in 1829 aangelegd ten behoeve van de scheepsvaart en de Apeldoornse economie. Tegenwoordig varen er geen vrachtschepen meer en heeft het kanaal vooral de functie van waterhuishouding en recreatieplek. Na een stukje verder lopen kom je in het agrarische buitengebied van het dorpje Lieren, waar je bij het theehuis [Huize Bloem](#) even kunt uitrusten onder het genot van iets lekkers.



Hierna vervolg je de route naar de Ruitersmolen en de Tullekensmolen; watermolens die gebruik maakten van de waterkracht die door sprengen (aangelegde beken) werd opgewekt voor de

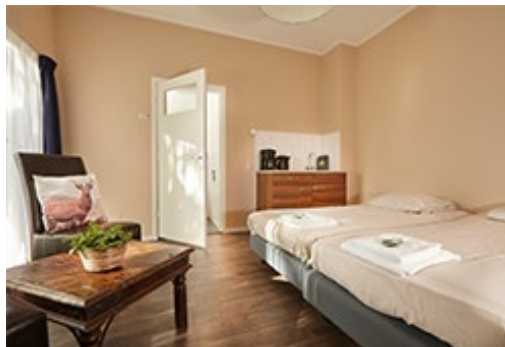
productie van papier. Via het dorp Beekbergen kom je in de bossen van de Veluwe. Hier bevindt zich vlakbij [Parc Spelderholt](#); een kasteel (en hotel) waar jongeren met een verstandelijke beperking kunnen wonen, werken en leren. Volg de aanwijzingen in de IVN Routes App als je erheen wilt lopen om er wat te drinken of te lunchen. De route brengt je vervolgens dieper het bos in over oude wegen en naar de hoge zandwallen. Tot ver in de 19e eeuw hadden wind en zand vrij spel in dit landschap. Inmiddels is het grotendeels bebost. Het gebied heette in de volksmond het Groote Zand, tegenwoordig wordt het aangeduid met Spelderholt. Het bestaat uit zandverstuivingen, heuvels, heide en kreupelbosjes. Het landschap dankt haar uiterlijk aan de overmatige houtkap voor de vroegmiddeleeuwse ijzerindustrie op de Veluwe en overbegrazing door schapen.



De route eindigt bij de overnachtingsplek Vakantiepark Het Lierderholt. Van hieruit gaat de route morgen weer verder.




Details overnachtingsplekken dag 1

Overnachting 1	Vakantiepark Het Lierderholt
Gastvrouw van het Landschap	Lara Willemsen
Adres	Spoekweg 49, Beekbergen
Website	https://www.lierderholt.nl/
Type overnachting	De hotelkamers zijn allemaal gelijkvloers en beschikken over een eigen terrasje. De kamers beschikken over twee 1-persoons boxspringbedden, flatscreen tv met zithoekje en een kleine kitchenette voor het zetten van een kop koffie of thee. In de badkamer vind je een toilet, wastafel en massagedouchecabine.
Extra's (svp bij boeking aangeven)	<ul style="list-style-type: none"> ✓ ontbijt (inclusief) ✓ diner (tegen bijbetaling): afhaal pizzeria, een cafetaria en een a la carte restaurant. ✓ activiteiten (van april t/m oktober is er 1 keer per week een boswandeling met natuurgids)
Favoriete omgeving Veluwe plekje van de Gastvrouw	Het natuurgebied Schenkenshul heeft alles wat de Veluwe aantrekkelijk maakt: uitgestrekte bossen en eindeloze heidevelden in een glooiend landschap, waar je heerlijk kunt wandelen.

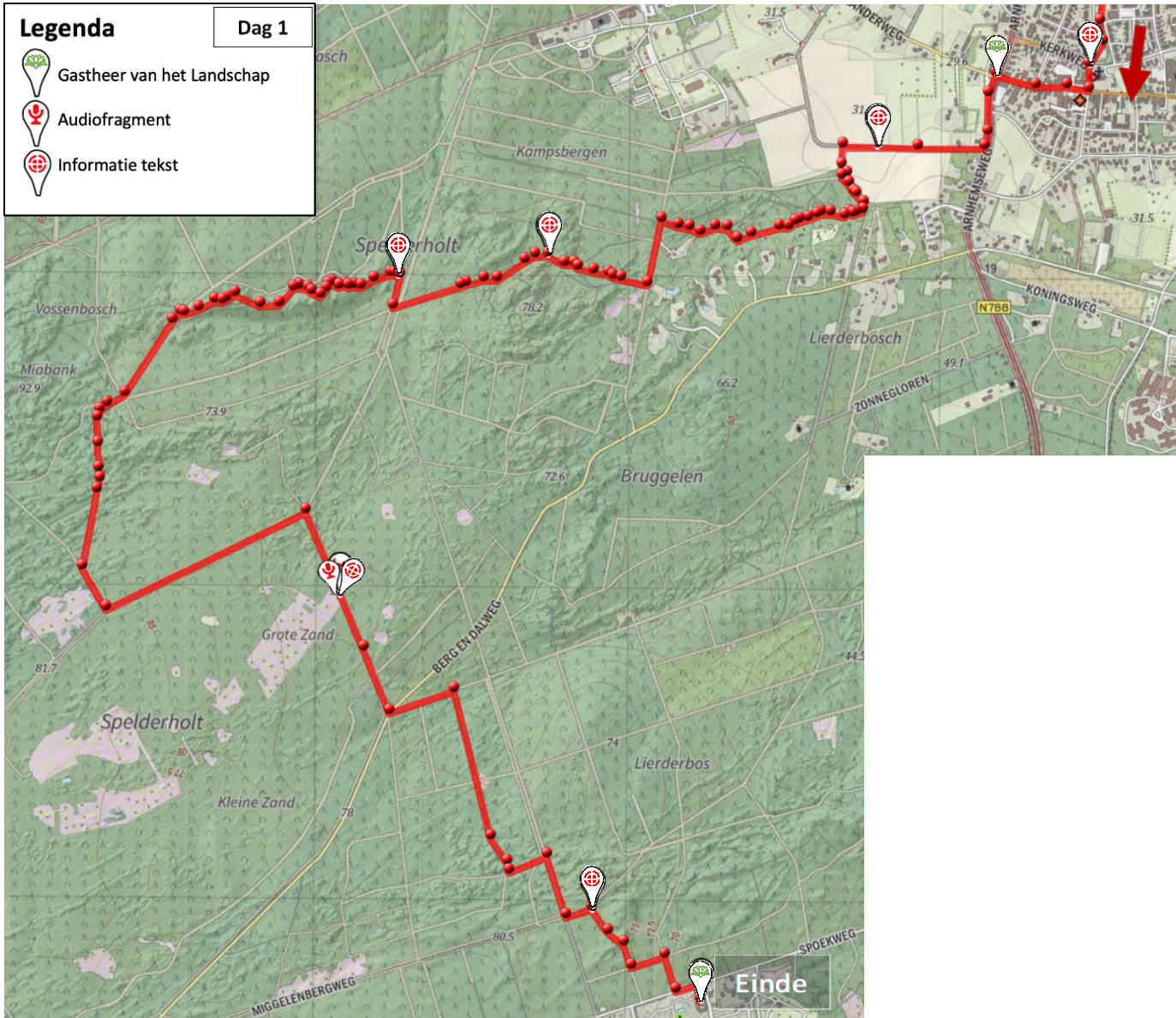




Legenda

-  Gastheer van het Landschap
-  Audiofragment
-  Informatie tekst

Dag 1





IVN Apeldoorn
© R.J. Moree

Dag 2 (18.3km)

Vakantiepark Het Lierderholt – Van der Valk Hotel Apeldoorn (De Cantharel)

Dag 2 van de trektocht brengt je verder door het bos richting Hoenderloo. Onderweg loop je over de Schenkenshul: een heuvel van 80m boven zeeniveau vanwaar je een prachtig uitzicht hebt.

Vervolgens wandel je tussen de heidevelden door richting Hoenderloo.

Dit dorp werd begin 19e eeuw gesticht en is inmiddels uitgegroeid tot

een toeristische trekpleister op de Veluwe. Op de uitgestrekte heidevelden rondom Hoenderloo hadden bewoners vroeger schapen lopen. Voor de bemesting van de akkers werden heideplaggen

gestoken die in de potstal werden gemengd met schapenmest. Deze authentieke 'plaggenstekershutten' vind je er nog steeds. Als je goed oplet, passeer je er een aantal tijdens het wandelen! In Hoenderloo

heb je ook de mogelijkheid om te lunchen bij verschillende poosplekken. Dit kan bij [Landal Miggelenberg](#) (bevat een brasserie en snackbar), [De proeftuin Hoenderloo](#) (restaurant met in het weekend lunch mogelijkheden) en bij [Ijs van Co](#) (ijs salon).



Je laat het dorp achter en vervolgt je weg naar het noorden, door de bossen van boswachterij Ugchelen/Hoenderloo. Tot midden 19e eeuw was dit een woest en leeg landschap van stuifzanden, heidevelden en kreupelbosjes. Tegenwoordig reiken bossen tot de horizon en zijn er nog maar enkele open plekken te vinden.

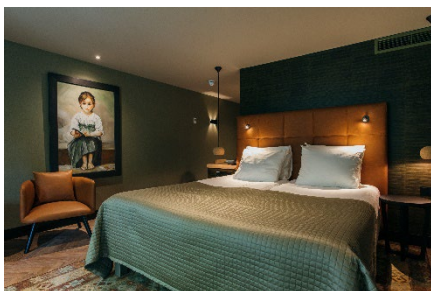
Onderweg heb je kans om wilde zwijnen of reeën te zien.

Verder wandelend bereik je de zandvlakte de Braamberg; een overgebleven stuifzandduin met een bijzonder verhaal over de oude nederzetting Dabbelo (te horen in het audioverhaal). Je loopt verder richting het oosten door bebost, voormalig stuifzandterrein met veel kromme dennen en eiken. Verderop kom je in het Ugchelse bos; een in de 19e eeuw aangeplant bos dat bedoeld was voor de houtproductie. Tegenwoordig is dit bos erg belangrijk voor het wild dat er leeft. Houd je ogen en oren dus goed open!

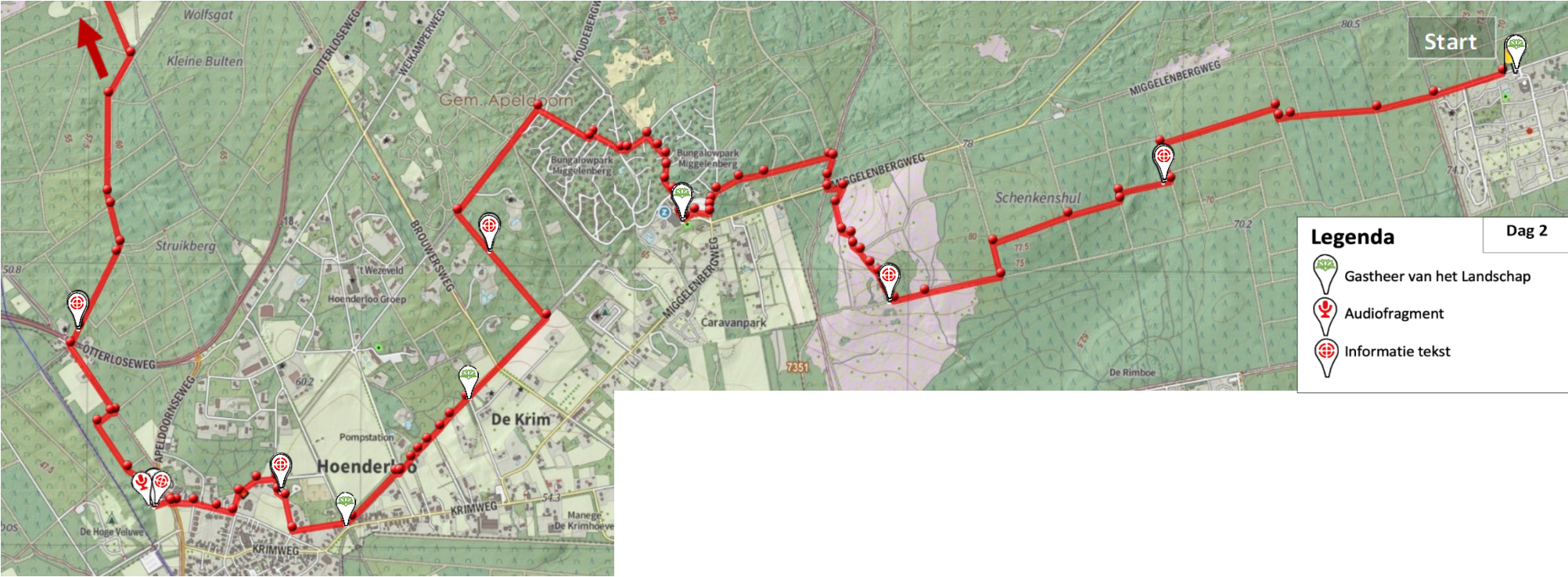
Je doorkruist een imposante zandwal van 10m hoog. Door de natuurlijke obstakels hield deze wal het stuivende zand tegen. Voorbij de zandwal bereik je de eindbestemming van vandaag: de overnachtingsplek Van der Valk Hotel Apeldoorn - De Cantharel.

Details overnachtingsplek dag 2

Overnachting 2	Van der Valk Hotel Apeldoorn - De Cantharel
Gastheer van het Landschap	Herm Hullegie
Adres	Van Golsteinlaan 20, Ugchelen
Website	https://www.vandervalkapeldoorn.nl/
Type overnachting	De Cantharel beschikt over 157 moderne, fraai ingerichte hotelkamers, variërend van comfortkamers tot suites, veelal voorzien van een eigen terras of balkon.
Extra's (svp bij boeking aangeven)	<ul style="list-style-type: none"> ✓ ontbijt (inclusief) ✓ lunchpakket (tegen bijbetaling) ✓ diner (tegen bijbetaling) ✓ gratis gebruik van de wellnessstuin met zwembad en sauna's ✓ activiteiten (De Cantharel biedt vele outdoor mogelijkheden. Zo kun je een Land Rover huren of kun je op pad met onze e-choppers. Op zoek naar iets unieks? Ga dan mee met onze luchtballon of boek een koetsrit!) ✓ avondeten in de buurt (op het terrein van de Cantharel vind je een a la carte en een buffet restaurant, daarnaast kun je je ook culinair laten verrassen door het naastgelegen Huisje James)
Favoriete omgeving Veluwe plekje van de Gastheer	Of je nu links, rechts of rechtdoor loopt, je loopt zo de Veluwse bossen in! Van de natuur genieten, daar gaat het om!



Routekaart dag 2



Legenda

Dag 2



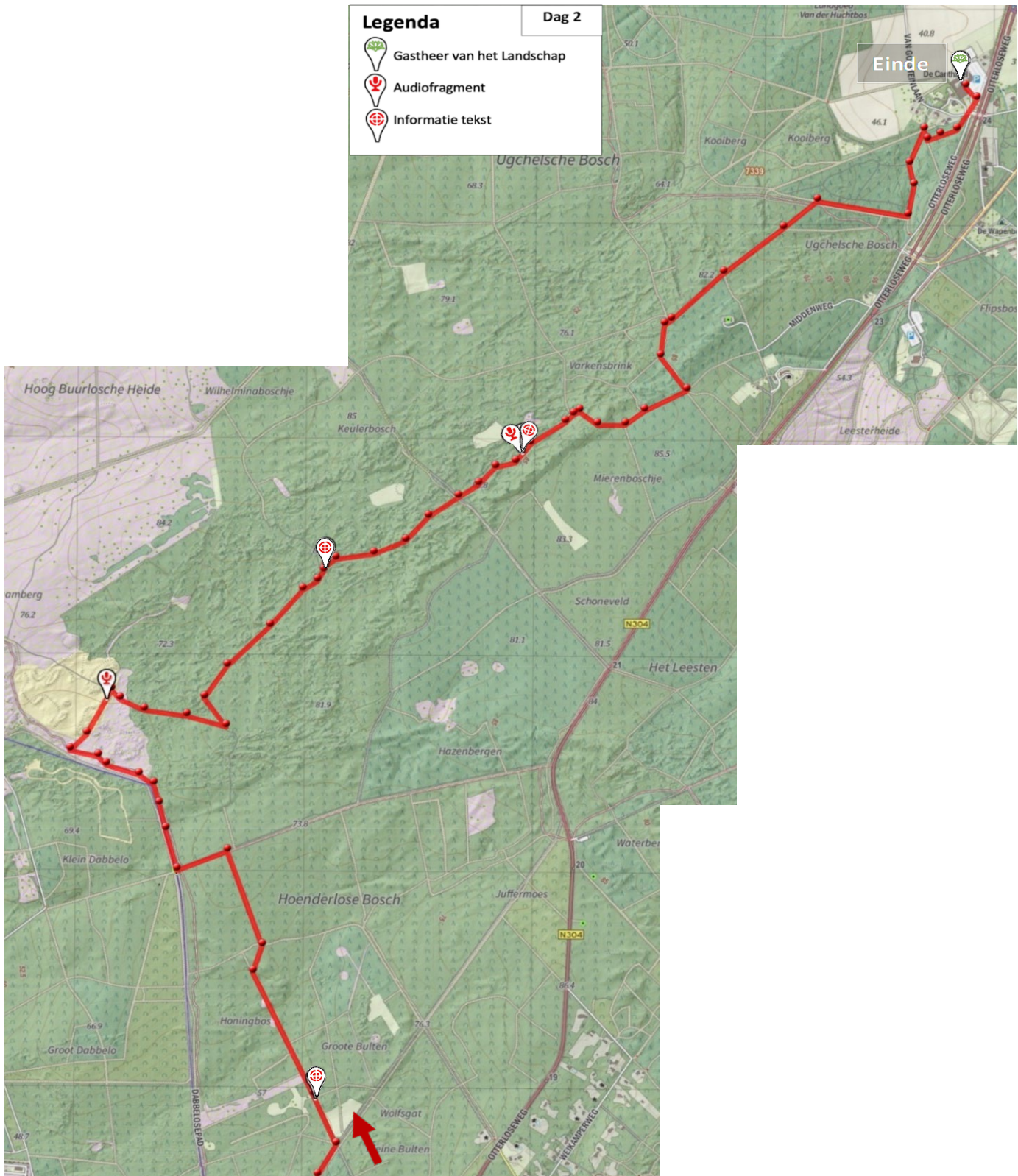
Gastheer van het Landschap



Audiofragment



Informatie tekst





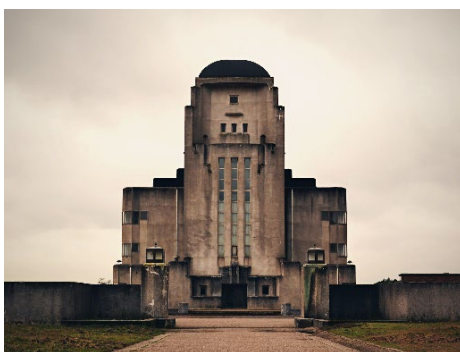
© Willem Kuijpers

Dag 2a (optioneel)

Omgeving Kootwijk & Hoog Buurlo

Voor de enthousiaste wandelaar bieden we een extra dag aan die je de mogelijkheid biedt om de bijzondere stuifzandvlakten van het Kootwijkerzand te bezoeken, een kijkje te nemen bij Radio Kootwijk en de heidevelden van Hoog Buurlo te bezichtigen. Als je deze extra dag niet bijboekt, vervolg de route dan bij dag 3.

Tijdens deze extra dag bezoek je het landschap van Kootwijk. Het afgelegen dorpje ligt verscholen tussen de heidevlaktes en grenst aan het Kootwijkerzand: de grootste nog 'levende' zandverstuiving van West-Europa. Dit unieke natuurreserveaat van zo'n 700 hectare is continu in beweging doordat de wind het zand laat stuiven (vandaar de term levend). Het gebied wordt ook wel de Sahara van de Lage Landen genoemd en is één van de meest spectaculaire landschappen op de Veluwe met open zandvlaktes en grillige dennenbomen. Aan de rand van het Kootwijkerzand staat een 13.5 meter hoge uitkijktoren genaamd 'de Zandloper' vanwaar je een geweldig uitzicht over het landschap hebt.



Naast het Kootwijkerzand is [Radio Kootwijk](#) ook zeker een bezoekje waard. Dit monumentale en imposante gebouw diende in de jaren 20 van de vorige eeuw als zendStation om contact te maken met het toenmalig Nederlands-Indië. Tegenwoordig wordt het gebouw gebruikt voor zakelijke en culturele evenementen. Ook is de architectuur van het gebouw uniek, met een art-decostijl die iets weg heeft van een tempel. De lege en woeste vlakte rondom het gebouw zorgt hierbij voor een prachtig contrast.

Het tweede gebied dat verkend kan worden is Hoog Buurlo; een oude landbouwenclave ten oosten van het Kootwijkerzand. Het eeuwenoude schapenhouden én -driften wordt hier nog steeds uitgevoerd. De restanten van deze vorm van veehouderij zijn bij een bezoek aan de ouderwetse maar nog steeds gebruikte schaapskooien goed te zien.

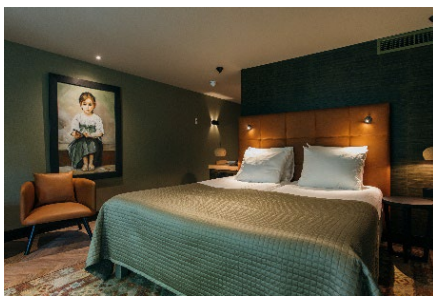
Iets ten zuiden van de schaapskooien bevindt zich de Hoog Buurlose Heide. Een natuureservaat en belangrijk gebied voor de schapen van Hoog Buurlo. De heide en schapen zijn namelijk afhankelijk van elkaar. De schapen begrazen de heide, die hierdoor niet dichtgroeit met grassen, struiken en bomen. Ook knabbelen ze aan de heideplanten waardoor die sneller groeien. De schapen profiteren hiervan door al het voedsel dat de heide levert. Een win-win situatie dus. Er zijn verschillende wandel- en fietspaden die de Hoog Buurlose Heide doorkruisen. Het uitgestrekte heidegebied heeft tevens hoogteverschillen, waardoor er meerdere uitzichtpunten zijn vanwaar je de prachtige omgeving rustig in je op kunt nemen.

Voor deze extra dag is geen route of audioverhaal beschikbaar. Kijk in de IVN Routes App want daar vind je wél een aantal andere wandelroutes (en eventueel fietsroutes) waarmee je de omgeving Kootwijk en Hoog Buurlo kunt ontdekken. De Cantharel (overnachtingsplek) beschikt ook over een aantal mooie routes, vraag ernaar. Op de [websitepagina](#) van het hotel is het uitgebreide aanbod aan outdoor activiteiten te vinden. Van routes, (elektrisch) fietsenverhuur tot een koninklijke koetsrit over de Veluwe.

Wil je dit gebied graag verkennen maar boek je liever geen extra dag bij? Dan is er ook de mogelijkheid om dit na het wandelen op dag 2 of voor de tocht op dag 3 te doen, afhankelijk van hoe laat je aankomt of vertrekt bij de Cantharel.

Details overnachtingsplek dag 2a

Overnachting 2a	Van der Valk Hotel Apeldoorn - De Cantharel
Gastheer van het Landschap	Herm Hullege
Adres	Van Golsteinlaan 20, Ugchelen
Website	https://www.vandervalkapeldoorn.nl/
Type overnachting	De Cantharel beschikt over 157 moderne, fraai ingerichte hotelkamers, variërend van comfortkamers tot suites, veelal voorzien van een eigen terras of balkon.
Extra's (svp bij boeking aangeven)	<ul style="list-style-type: none"> ✓ ontbijt (inclusief) ✓ lunchpakket (tegen bijbetaling) ✓ diner (tegen bijbetaling) ✓ Gratis gebruik van de wellnessstroom met zwembad en sauna's ✓ activiteiten (De Cantharel biedt vele outdoor mogelijkheden. Zo kun je een Land Rover huren of kun je op pad met onze e-choppers. Op zoek naar iets unieks? Ga dan mee met onze luchtballon of boek een koetsrit!) ✓ avondeten in de buurt (op het terrein van de Cantharel vind je een a la carte en een buffet restaurant, daarnaast kun je je ook culinair laten verrassen door het naastgelegen Huisje James)
Favoriete omgeving Veluwe plekje van de Gastheer	Of je nu links, rechts of rechtdoor loopt, je loopt zo de Veluwe bossen in! Van de natuur genieten, daar gaat het om!





Dag 3 (19 of 18km)

Van der Valk Hotel Apeldoorn (De Cantharel) – NS Station Apeldoorn

Vanaf de Cantharel vervolg je de trektocht richting het noorden. Nadat je onder de snelweg bent door gelopen loop je langs het spoor richting het westen, waarbij je een aantal sprengen ziet liggen (aangelegde beken) en het Willemsbos doorkruist. Vervolgens bereik je de Ruetbron, een bron die een belangrijke rol heeft gespeeld in de watervoorziening van de fonteynen in de tuinen van Paleis Het Loo. Vlak na de Ruetbron splitst de route zich in twee richtingen. De originele route gaat hier rechts en brengt je door het Asselsche Bos langs meerdere heidevennetjes tot je bij de Pomphulweg aankomt. Steek hier over om je weg te vervolgen richting het koninklijke dorpje Hoog Soeren.

Loop je de trektocht tussen 15 september en 25 december? Dan is een deel van de gewone route afgesloten in verband met de jaarlijkse (tijdelijke) sluiting van Kroondomein Het Loo. Ga in dit geval niet rechts, maar loop rechtdoor langs het wildviaduct waarna je vervolgens via een smal zandpad weer rechtsaf slaat, de Pomphulweg op die door de Asselsche Heide loopt. Geniet hier van de prachtige, uitgestrekte heidevelden en de vele uitzichtpunten onderweg tot je bij Hoog Soeren aankomt.



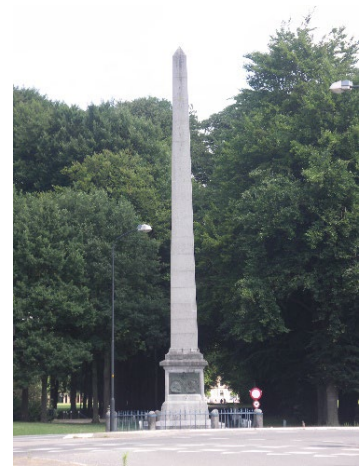
Hoog Soeren is een klein dorpje midden in het Kroondomein waar nog veel koninklijke invloeden te vinden zijn. De mooie dienstwoningen uit 1872 werden indertijd bewoond door



rijksveldwachters en jachtopzieners, vandaar de lokale aanduiding 'schuthuuzen'. Ook zie je er een waterput, geschonken in 1863 door Willem III aan de dorpingen, die voorheen met tonnetjes op kruiwagens hun water uit de heidevennen moesten halen. Verder staat in Hoog Soeren de witte kapel; een gemeentelijk monument en sinds 1904 in gebruik voor kerkelijke activiteiten. In Hoog Soeren kun je heerlijk op adem komen en iets lekkers eten bij

[Pannenkoekenhuis & Restaurant Berg en Dal](#) of bij [Brasserie Het Jachthuis](#).

Je laat Hoog Soeren achter je en vervolgt de route terug richting Apeldoorn. Daarbij passeer je een aantal grafheuvels, en loop je langs villawijk Berg en Bos naar de markante 'naald' bij Paleis Het Loo; een 17 meter hoge obelisk. Hierna loop je richting het zuiden door Apeldoorn naar de Grote Kerk. Bij het standaardpakket van deze trektocht zit een extra dag (dag 4) inbegrepen om het recent geopende Paleis Het Loo te bezoeken. Je overnacht in het sfeervolle Zenz Hotel & Lounge waar je langskomt op de route. Wil je Paleis Het Loo graag bezoeken maar boek je liever geen extra dag (en overnachting) bij? Dan is er ook de mogelijkheid om dit na het wandelen op dag 3 te doen, afhankelijk van hoe laat je hier aankomt (zie [hier](#) de openingstijden van Paleis Het Loo). Kies je ervoor om dag 4 uit je pakket te halen? Loop dan door richting NS Station Apeldoorn, het eindpunt van de trektocht.

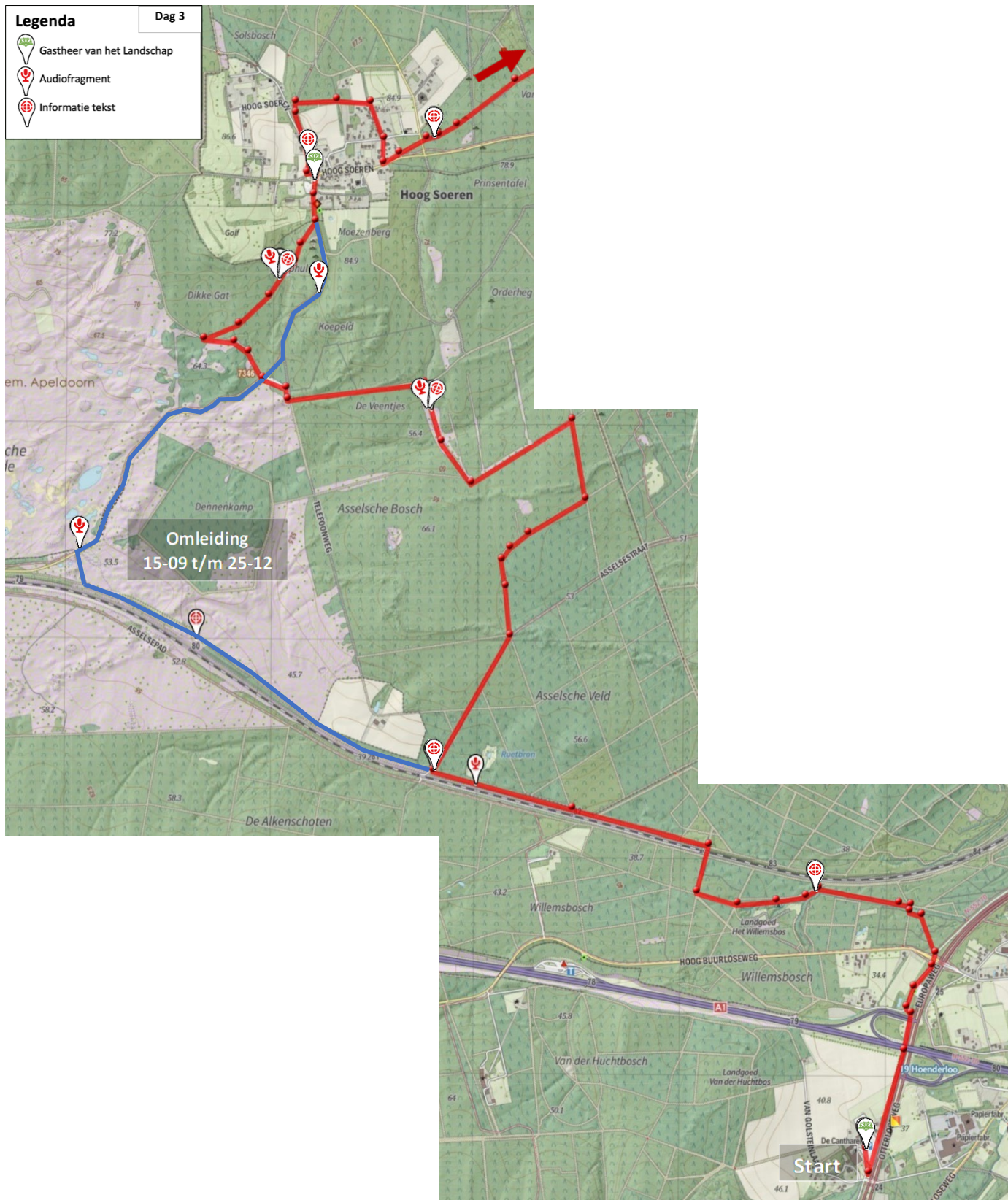


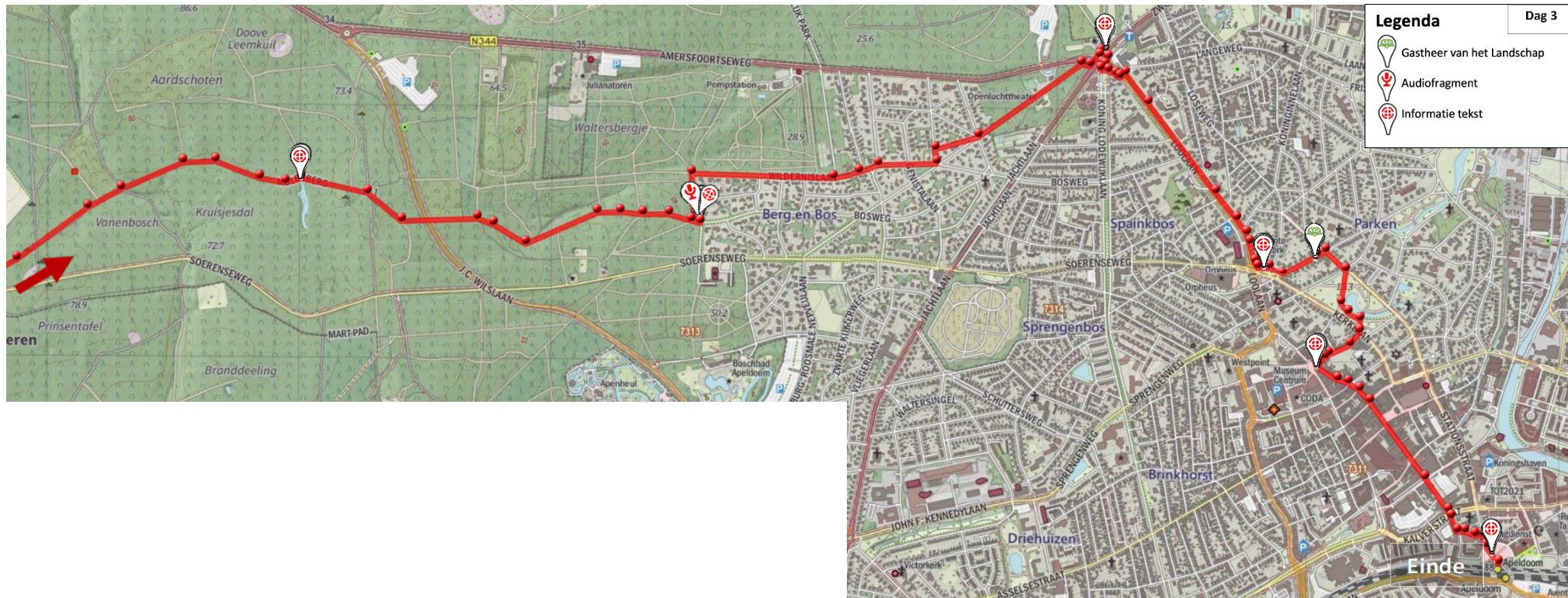
Details overnachtingsplek dag 3

Overnachting 3	Zenzez Hotel & Lounge
Gastvrouw van het Landschap	Petra Bangma
Adres	Canadalaan 26, Apeldoorn
Website	https://www.zenzezhotelandlounge.nl/
Type overnachting	Kleinschalig boutique hotel tegen het centrum van Apeldoorn en dichtbij Paleis Het Loo en de Veluwe. Luxe kamer met eigen douche en toilet ingericht met meubels van Riviera Maison.
Extra's (svp bij boeking aangeven)	<ul style="list-style-type: none"> ✓ ontbijt (tegen bijbetaling) ✓ lunchpakket (tegen bijbetaling) ✓ activiteiten (vanuit het hotel kun je een bezoek brengen aan Paleis Het Loo, Theater Orpheus, het Coda Museum of de gezellige binnenstad met zijn vele winkeltjes. Fiets- en wandelroutes over de Kroondomeinen, het Paleispark en/of de Veluwe hebben wij beschikbaar) ✓ diner in de buurt (op loopafstand van het hotel bevinden zich vele goede restaurants met verschillende keukens in het centrum van Apeldoorn. Volop keuze dus).
Favoriete omgeving Veluwe plekje van de Gastvrouw	<p>Bekijk voor de 20 meest inspirerende plekjes van het groene en royale Apeldoorn dit E-book: https://www.zenzezhotelandlounge.nl/ebook/</p> <p>Tevens heeft Zenzez Hotel & Lounge samen met IVN Natuureducatie een mooie wandelroute gemaakt in de omgeving van het hotel door de prachtige Parkenwijk: https://www.ivn.nl/routes/locatie:Apeldoorn&soort_route:zenzez-ommetje-door-de-parken%2Clopen&id:3454&result:zenzez-ommetje-door-de-parken</p>



Routekaart dag 3







Dag 4

Paleis Het Loo

Deze extra dag is bedoeld om Paleis Het Loo én het paleispark te verkennen. Voor de ultieme koninklijke Apeldoorn trektochtersvering mag deze dag natuurlijk niet ontbreken. Let op: het is nodig om vooraf een entreekaart inclusief keuze voor een route te reserveren.

[Paleis Het Loo](#) is een oorspronkelijk jachtslot dat werd opgekocht door de Oranjes in 1684. De Koninklijke familie woonde én werkte voor bijna 300 jaar in dit paleis tot aan 1975. Sinds 1984 is het paleis opengesteld voor bezoekers als Nationaal Museum en geeft een bezoek een uniek kijkje in het vorstelijke leven van de Oranjes door de eeuwen heen. Het paleis bevat verschillende zalen en vertrekken met ieder een eigen verhaal. Om alle feitjes en weetjes van het paleis te weten te komen zijn er verschillende audioverhalen beschikbaar bij aanschaf van de tickets. Ook bevindt zich bij het paleis een stallenplein waar de verschillende vervoersmiddelen van de Oranjes tentoongesteld staan. Het paleis is sinds 2018 dicht geweest voor een grondige restauratie en renovatie. Op 15 april 2022 opent het paleis zijn deuren weer voor bezoekers.



Rondom het paleis liggen de prachtige en tot in de puntjes verzorgde paleistuinen. De tuinen zijn aangelegd in de 17e-eeuwse Franse barokstijl die gekenmerkt worden door symmetrie, strakke lijnen en perfect geschoren hagen en gemaaide grasvelden. Een groen kunstwerk waar je als bezoeker tussendoor mag lopen. Verder zijn er meerdere royale fonteinen in de paleistuin. Tijdens de trektocht heb je meerdere malen meegekregen hoe en waarom deze zijn aangelegd. Mocht je toe zijn aan een geweldig uitzicht, ga dan het paleisdak op om van bovenaf de imposante paleistuinen te aanschouwen.

Naast het paleis en de tuinen is er ook de mogelijkheid om het paleispark te verkennen. Het romantische en idyllische landschapspark bevat een tal van verschillende oude bomen, waarvan sommige zelfs dateren uit de 19^e eeuw. Door het park loopt de Oranjewandeling; een korte route van 2km die je via kronkelende paadjes langs allerlei persoonlijke plekken van de Oranjes brengt.

Vanuit de IVN Trektocht is voor deze extra dag geen route (of audioverhaal) beschikbaar. Wandel op je eigen gemak door het royale verblijf en geniet van de audiotours die het paleis te bieden heeft. Na het bezoek kun je de IVN Routes App weer aanzetten om vanaf Paleis Het Loo terug te lopen naar NS Station Apeldoorn. Hier eindigt de trektocht.

Praktische en belangrijke info vooraf

Een goede voorbereiding is het halve werk. Zeker bij een meerdaagse IVN Trektocht. Lees daarom onderstaande praktische tips goed door.

Vorbereiding

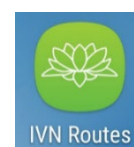
- **Oriënteer je op de route.** In dit routeboekje hebben we de route globaal beschreven. Daarnaast vind je een overzichtskaart en kaartjes per dag. Deze zijn niet bedoeld om mee te navigeren, hiervoor is de app IVN Routes waarin je de dagetappes downloadt. De kaartjes bieden je wel inzicht in het globale verloop van de route.
- **Aansprakelijkheid.** IVN biedt je informatie om een meerdaagse trektocht zo toegankelijk mogelijk te maken. Het daadwerkelijk regelen en bewandelen van de trektocht ligt bij jou zelf. Het befietzen van de tocht is op eigen risico; IVN en de Gastheren/-vrouwen kunnen niet aansprakelijk gesteld worden voor omstandigheden als slecht weer, slechte voorbereiding, ongevallen of delen van de route die door omstandigheden afgesloten zijn. Informeer altijd voor vertrek bij je Gastheer/-vrouw naar bijzonderheden op de route.
- **Let op het weer.** Niets is zo veranderlijk als het weer. Op sommige trajecten kom je urenlang geen schuilmogelijkheden tegen. Check daarom 's ochtends altijd het weerbericht en neem – zeker bij voorspeld onweer - geen risico!
- **Kleding.** Het spreekt voor zich dat goede, en liefst waterdichte, wandelschoenen en goede wandelsokken een vereiste zijn. Welke kleding je verder aantrekt en meeneemt, hangt sterk af van het seizoen. Wij adviseren om standaard regenkleding, zonnecrème, een petje en slippers (voor 's avonds) in je rugzak te stoppen.
- **Vervoer naar startplek.** IVN stimuleert duurzaam reizen, dus de startplek is altijd met OV bereikbaar. Bij iedere IVN Trektocht geven wij hiervoor specifieke informatie. Daarnaast geven wij parkeertips voor wandelaars die met de auto willen komen. Een IVN Trektocht komt altijd weer uit bij de startplek, of loopt van NS-Station naar NS-Station.

Overnachten en verpozen bij Gastheren van het Landschap

- Door middel van het programma Gastheer van het Landschap leidt IVN in het hele land recreatieondernemers op tot Gastheer of Gastvrouw van het Landschap. Je vindt ze op www.ivn.nl/gastheervanhetlandschap. De IVN Trektochten voeren je langs deze trotse en enthousiaste ambassadeurs van hùn natuurgebied. Ook spelen de Gastheren subtiel in op het verhaal dat tijdens je tocht via de app wordt verteld. Vraag hen tijdens je pauze of verblijf gerust het hemd van het lijf over de mooie omgeving waarin zij ondernemen.

Gebruik van de app IVN Routes (vooraf)

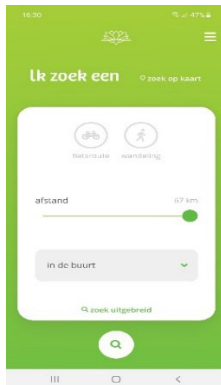
- De routes van de IVN Trektochten zijn te lopen of fietsen met de gratis app IVN Routes. Ook de natuurinfo (korte tekstjes) en het storytelling-verhaal (korte audiofragmenten) zijn via de app te bekijken/beluisteren. Download daarom de gratis app IVN Routes vooraf (via de app-store) op je smartphone.
- Zoals bij alle nieuwe apps en apparaten moet het wandelen/fietsen met de app IVN Routes in het begin even wennen. Om niet tijdens de IVN Trektocht verrast te worden, raden wij sterk aan om de app alvast met een kortere wandeling/fietsroute uit te proberen. Zo kun je wennen aan de navigatie (het in- en uitzoomen komt bijvoorbeeld



best precies) en de pop-ups tijdens de route. Er staan meer dan 350 routes in de app, dus er is vast een leuke IVN-route bij jou in de buurt te vinden.

- Download voor aanvang thuis met wifi de verschillende dagetappes van de IVN Trektocht. Alle benodigde teksten, foto's en audiofragmenten worden dan op je mobiel geplaatst. Je hebt dan tijdens de tocht geen verbinding met internet nodig. Het downloaden van de route gaat als volgt:

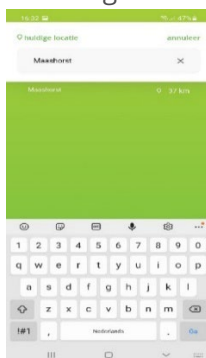
1. Open de app IVN Routes op je mobiel. Je ziet onderstaand startscherm. Klik op het venster 'in de buurt'.



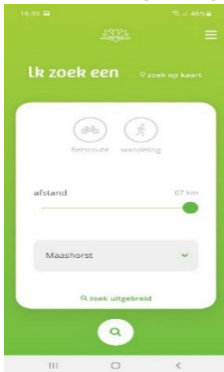
2. Je ziet vervolgens onderstaand scherm. Voer bij 'zoek plaats' het gebied in waar je de IVN Trektocht gaat lopen, bijv. Maashorst.



3. Je ziet dan onderstaand scherm, waar je je zoekterm (in dit geval Maashorst) in het groene vlak aanklikt:



- Je komt nu weer in het beginscherm, waarin nu je zoekterm is ingevuld. Klik hier op het vergrootglas onderaan (zoekfunctie).



- Alle routes in het gebied (in dit geval De Maashorst) verschijnen nu. Scroll naar de 1^e dag van de IVN Trektocht (let op: soms zijn er twee varianten, bijv. een driedaagse – en een vijfdaagse IVN Trektocht). Klik dag 1 van de IVN Trektocht aan.



- Klik op 'download deze route'.



- Doe hetzelfde voor de andere dagen van de IVN Trektocht. Alle dagetappes worden opgeslagen bij 'downloads' (te vinden in het menu rechtsboven (3 liggende streepjes). Door de route (via dit menu) te lopen met de gedownloade bestanden, kun je de IVN Trektocht (incl. navigatie, tekst en audio) geheel offline lopen.



Gebruik van de app IVN Routes (tijdens de Trektocht)

- De app wordt tijdens de tocht vrij intensief gebruikt voor de GPS. Daardoor verbruikt je mobiel veel energie. Aangeraden wordt de mobiel iedere dag bij aanvang volledig op te laden!
- Ook raden wij aan om alle andere programma's te stoppen en uit te zetten. Doe dit door bij aanvang je mobiel een keer volledig te stoppen en weer opnieuw op te starten. Daardoor worden alle programma's gestopt.
- Zet tijdens de wandeling wifi, dataverbinding, bluetooth en NFC uit. Deze verbruiken onnodig energie. GPS moet wel aanstaan. Controleer of dit ook het geval is. Bij de meeste moderne mobiele telefoons staat GPS altijd aan. Met GPS wordt je positie bepaald.
- Bij voorkeur download je de app IVN Routes en de dagetappes ook op de smartphone(s) van je medewandelaar(s)/fietser(s), zodat je iedere dag samen voldoende batterijvoorraad hebt!
- Ben je in het bezit van een powerbank, dan kan het geen kwaad om deze en een laadkabeltje als back-up mee te nemen.

Eten en drinken

- Alle overnachtingsgastheren/-vrouwen bieden (soms tegen bijbetaling) de mogelijkheid voor een ontbijt. Ook kan vaak op verzoek (tegen betaling) een lunchpakketje worden verzorgd.
- Bij de meeste overnachtingsgastheren/-vrouwen kun je ook een avondmaaltijd nuttigen. Wanneer dit niet zo is, dan geven zij graag tips voor restaurants of bezorgmogelijkheid in de nabije omgeving. Vaak is hiervoor een huur- of leenfiets beschikbaar.
- De gastheren/-vrouwen met poosplekken hebben horeca. Soms liggen deze poosplekken ver uit elkaar. Bekijk de route daarom vooraf goed en plan je belangrijkste rustmomenten.
- Neem ook zelf altijd voldoende eten en drinken mee voor onderweg.

Neem je afval mee

- Heb je afval, bijvoorbeeld van je eten of drinken? Stop het in je rugzak en doe het later in een afvalbak. Op die manier kunnen ook wandelaars/fietsers na jou genieten van de mooie natuur.
- Zie je veel zwerfafval langs de route liggen? Meld het dan bij je overnachtingsgastheren/-vrouwen, of neem zo nu en dan iets mee. Op die manier dragen we samen duurzaam bij aan een schone IVN Trektocht.

Foto's delen

- Wij vinden het leuk om je IVN Trektocht mee te beleven. Deel je foto's op Instagram met de tag @ivn_trektochten en @ivnnatuureducatie of op facebook met de tag #ivn_trektochten en @ivnnatuureducatie. De mooiste foto's en verhalen delen wij vervolgens graag met onze volgers!

Vragen?

- Heb je na het bestuderen van alle info op de website nog vragen, stuur dan een bericht naar trektochten@ivn.nl

Veel plezier!!

Team IVN Trektochten

ivn natuur
educatie



© Willem Kuijpers

 Apeldoorn

 **apeldoorn**
partners